


371183 (E7BREHNDNFX)

ЭЛЕКТРИЧЕСКАЯ
ТИГЕЛЬНАЯ СКОВОРОДА
700XP, 60 Л,
ОПРОКИДЫВАЕМАЯ,
ДНИЩЕ ЧАШИ ИЗ СПЛАВА
DUOMAT - 400 В

Описание

Поз. №

Инфракрасные нагревательные элементы крепятся снаружи к днищу чаши. Поверхность из сплава Duomat для запекания, обжаривания, томления, тушения, варки и приготовления соусов. Возможна установка на консольные опоры. Ручной привод опрокидывания чаши. Двухслойная крышка из н/стали. Термостатическая регулировка температуры. Внешние панели из н/стали с полировкой Scotch Brite. Регулируемые по высоте ножки из н/стали. Боковые кромки верхней панели выполнены строго под углом 90° для гладкой точной стыковки агрегатов.

Характеристики

- Инфракрасные нагревательные элементы крепятся снаружи к днищу чаши.
- Индекс герметичности IPX4.
- Настройка рабочей температуры при помощи термостата.
- Рабочая температура от 120°C до 280°C.
- Двухслойная крышка: сокращение теплопотерь и энергоэффективность.
- Ручной привод опрокидывания чаши.
- Гладкие поверхности, удобство чистки.
- Ножки из н/стали с регулируемой высотой (до 50 мм).

Конструкция

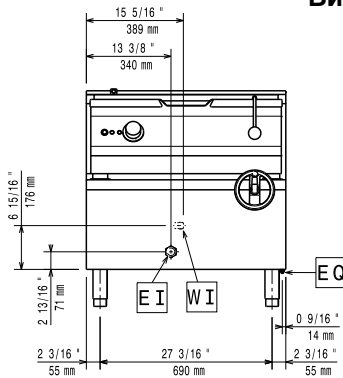
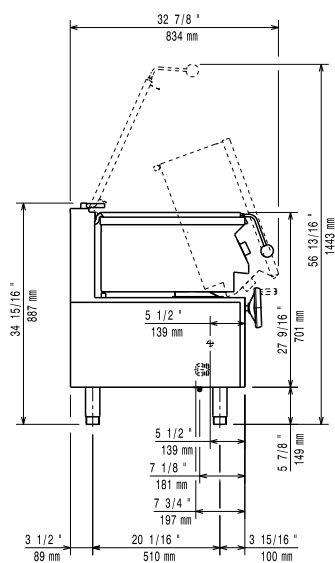
- Крышка из н/стали позволяет сократить теплопотери.
- Все внутренние поверхности округлые и гладкие.
- Внешние панели из нержавеющей стали с полировкой Scotch Brite.
- Штампованная верхняя панель из н/стали толщиной 1,5 мм.
- Боковые кромки верхней панели выполнены строго под углом 90° для гладкой точной стыковки агрегатов и быстрой уборки.
- Днище чаши из сплава Duomat: сплав толщиной 10 мм из 2 видов н/стали обеспечивает стабильную температуру и стойкость к окислению.
- [NOT TRANSLATED]

Опции

- | | | |
|---|---------------|--------------------------|
| • Комплект фланцевых ножек | PNC
206136 | <input type="checkbox"/> |
| • Фронтальный плинтус (установка на строительный цоколь), 800 мм | PNC
206148 | <input type="checkbox"/> |
| • Фронтальный плинтус (установка на строительный цоколь), 1000 мм | PNC
206150 | <input type="checkbox"/> |
| • Фронтальный плинтус (установка на строительный цоколь), 1200 мм | PNC
206151 | <input type="checkbox"/> |
| • Фронтальный плинтус (установка на строительный цоколь), 1600 мм | PNC
206152 | <input type="checkbox"/> |
| • Фронтальный плинтус для элемента 800 мм (не подходят для холодильных/морозильных подставок) | PNC
206176 | <input type="checkbox"/> |

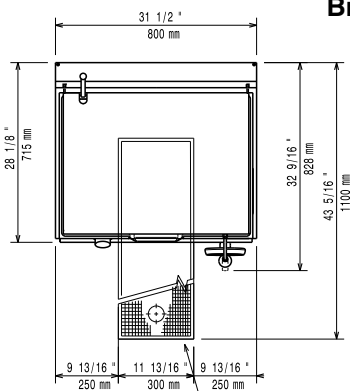
Одобрено _____

- Фронтальный плинтус для элемента PNC 206177
1000 мм (не подходят для
холодильных/морозильных
подставок)
- Фронтальный плинтус для элемента PNC 206178
1200 мм (не подходят для
холодильных/морозильных
подставок)
- Фронтальный плинтус для элемента PNC 206179
1600 мм (не подходят для
холодильных/морозильных
подставок)
- 4 ножки для установки на PNC 206210
строительный цоколь (не подходит
для грилей-моноблоков 900 линии)
- 2 боковых плинтуса PNC 206249
- 2 боковых плинтуса для установки PNC 206265
на строительный цоколь
- Задняя панель, 800 мм (700/900 XP) PNC 206374
- Задняя панель, 1000 мм (700/900
XP) PNC 206375
- Задняя панель, 1200 мм (700/900
XP) PNC 206376
- Тележка с поднимающейся и PNC 922403
съёмной емкостью

Вид спереди

Вид сбоку


CW11 = Вход холодной воды 1

EI = Вход эл. кабеля

Вид сверху

Электрика

Электропитание:
371183 (E7BREHNDNFX) 380-400 V/3N ph/50/60 Гц
Общая мощность: 9.5 кВт

Основная информация

Глубина рабочей поверхности: 410 мм
Ширина рабочей поверхности: 680 мм
Толщина рабочей поверхности: 10 мм
Высота чаши: 200 мм
Вместимость чаши (MAX): 60 л
Рабочая температура (MIN): 120 °C
Рабочая температура (MAX): 280 °C
Вес нетто: 105 кг
Вес брутто: 131 кг
Высота: 1080 мм
Ширина: 820 мм
Глубина: 860 мм
Объем: 0.76 м³

Установка агрегата вплотную к задней стене возможна только при условии, что стена выполнена из негорючих материалов. Если стена выполнена из воспламеняющихся материалов, необходимо оставить зазор в 50 мм (минимум).