



Вакуумные аппараты WPC-260T MAGELLANIC

Инструкция

I. Описание оборудования и сфера применения

Вакуумные аппараты серии WPC используются для удаления воздуха из упаковки и для автоматической запайки. Вакуумная упаковка исключает контакт продукта с кислородом, ограничивает рост болезнетворных бактерий и грибков, а также предотвращает испарение летучих компонентов. Длина запайки обозначена в названии модели. Например, длина запайки модели WPC-260T составляет 260 мм и так далее. Серия аппаратов WPC используется для упаковки различных продуктов, подходящих по размерам камеры. Также возможно вакуумирование пастообразных и жидких продуктов.

II. Технические параметры

Модель	WPC-260T
Напряжение	220В 50Гц
Мощность насоса	170Вт
Мощность запайки	1200 Вт
Сила тока	3А
Мощность насоса	5.4 м3/час
Размер камеры (Д*Ш*В)	330*300*48 мм
Размер машины (Д*Ш*В)	402*315*300 мм
Диаметр входного отверстия	Ф6
Уровень шума	≤40дБ
Размер вакуумной камеры	420*320*260мм
Материал корпуса	Нержавеющая сталь 201
Тип камеры	Сварная камера

III. Советы

1. Вакуумирование сухих продуктов обычно занимает 30 секунд. Вы можете настроить время соответствующим образом.
2. Нагрев и запайка пакетов обычно занимает 1-2 секунды, в зависимости от материала пакетов.
3. Совет по безопасности: установите предохранитель.

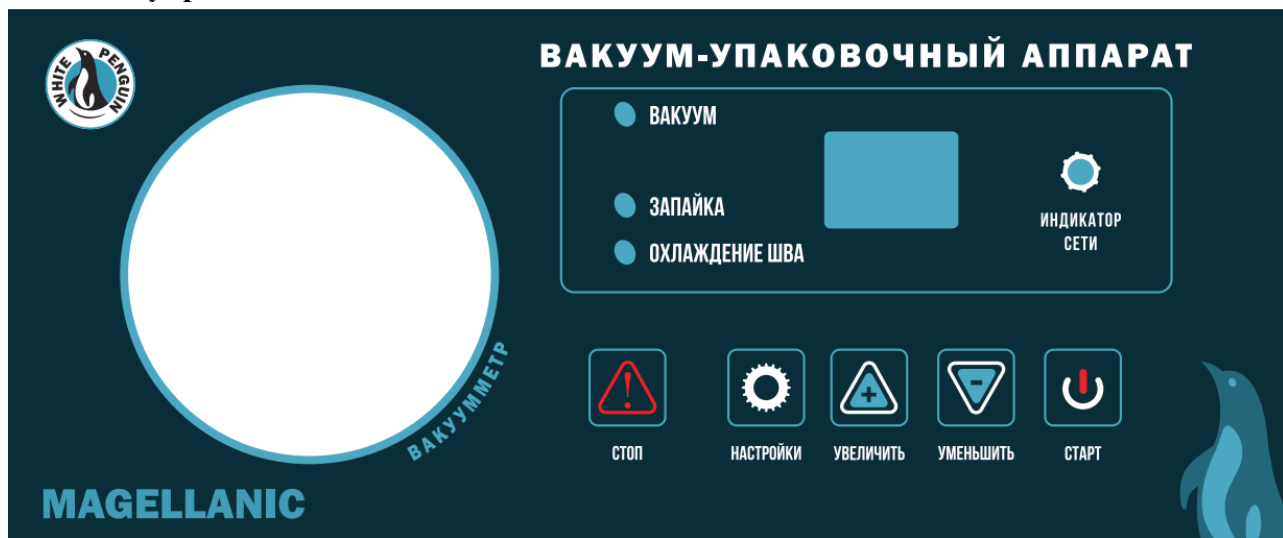
IV. Управление

1. Включите машину, соблюдая меры безопасности.
2. Настройте программы машины.
3. Поместите продукт в пластиковый пакет, затем поместите пакет в вакуумную камеру, поднимите металлическую планку и прижмите открытый край пакета металлической планкой, закройте крышку аппарата.

4. Машина выполнит операции поочередно: вакуумирование, запайка, охлаждение шва.. Затем крышка вакуумника поднимется автоматически.

5. Вытащите завакуумированный продукт.

IV. Панель управления



«Настройки». Нажмите кнопку «Настройки» для входа в режим установки времени вакуумирования. Настройте время вакуумирования путем нажатия клавиш «вверх» и «вниз». Нажмите «Настройки» еще раз для подтверждения и перехода к настройкам времени запайки. Настройте время запайки путем нажатия клавиш «вверх» и «вниз». Нажмите «Настройки» еще раз для подтверждения и перехода к настройкам времени охлаждения шва. Настройте время охлаждения шва путем нажатия клавиш «вверх» и «вниз». Нажмите «Настройки» еще раз для подтверждения и выхода из меню настроек.

Вакуумметр

Индикатор времени и режима «--» обозначает, что машина в начальном режиме - включена (подключена к питанию, но не запущена).

«Стоп»— нажмите для отмены любого процесса и возврата в начальный режим

«Увеличить» - активна только в режиме настройки времени вакуумирования и времени запайки.

«Уменьшить» - активна только в режиме настройки времени вакуумирования и времени запайки.

V. Установка

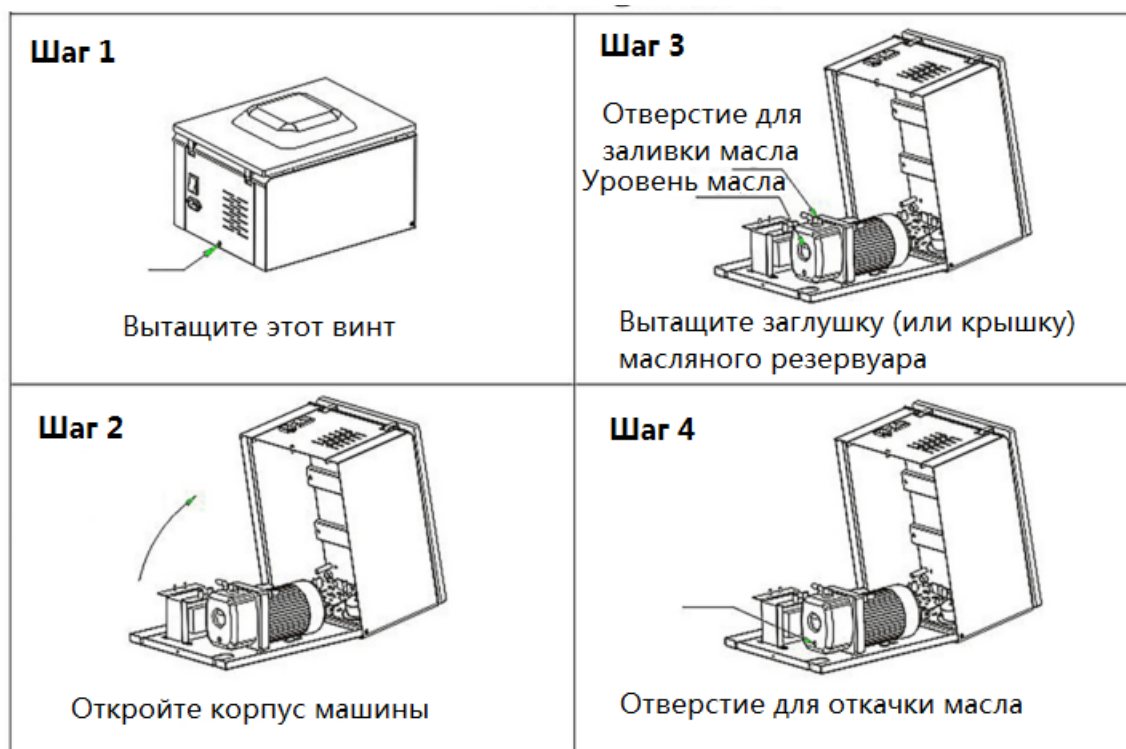
1. Убедитесь, что при транспортировке в насосе нет масла или совсем мало масла.
2. Машина должна перевозиться строго в вертикальном положении, в противном случае ее опрокидывание может привести к поломке насоса.
3. Расположите машину на ровной поверхности.
4. По периметру машины должно остаться около 5 см свободного места для хорошей вентиляции машины.

5. Температура окружающей среды для машины должна быть в диапазоне 5°C-35°C. В случае отклонения температуры от данных параметров, пожалуйста, проконсультируйтесь со службой поддержки.

6. Всегда подключайте машину правильно к заземленной розетке, чтобы избежать возгорания и поражения током.

7. Если машина долгое время не используется, она должна быть отключена от источника питания.

VI. Инструкция по заливке масла в машину WPC-260T



VII. Электросхема WPC-260T

