**586001 (РВОТ06ЕЕЕ0)**60-л электрический
варочный котел (s),
опрокидываемый, моноблок

Одобрено _____

Характеристики

- Варочный котел подходит для варки, тушения, припускания и варки на пару.
- Между рубашкой и верхним краем котла оставлен воздушный зазор высотой 134 мм.
- Изолированный верхний край котла исключает риск травмы оператора.
- Максимальное давление в рубашке составляет 1,5 бара; минимальное рабочее давление 0,1 бар. Температура устанавливается от 50°C до 110°C.
- Эргономичный дизайн упрощает перемешивание и приготовление деликатных продуктов.
- Сливной желоб может быть оборудован фильтром (опция).
- Электрический привод опрокидывания чаши с функцией плавного торможения. Регулируемая скорость опрокидывания чана и выгрузки продукта. Чан наклоняется на 90° для удобной выгрузки продукта и чистки агрегата.
- Встроенный температурный датчик для контроля за рабочим процессом.
- USB-порт для обновления программного обеспечения, загрузки рецептов и данных системы HACCP.
- Панель управления: индекс герметичности IPX5.

Конструкция

- Чан со сливным желобом из н/стали AISI 316L (1,4435). Изолированная рубашка из н/стали AISI 316L (1,4404) для работы под давлением 1,5 бар.
- Внешние панели и внутренняя рама из н/стали AISI 304 (1,4301).
- Двухслойная крышка из н/стали AISI 304 (1,4301) крепится на поперечной оси агрегата и фиксируется в открытом положении благодаря специальному шарнирному креплению и наличию противовеса.
- Предохранительный клапан для поддержания корректного рабочего давления в рубашке.
- Защитный термостат предотвращает работу агрегата при низком уровне воды в рубашке.
- Удобная и эргономичная конструкция: высокое центральное расположение оси наклона чана и продуманный дизайн сливного желоба для удобной выгрузки продукта.
- Для удобства залива воды в чан и чистки доступен смеситель (опция).
- На контактной панели управления, расположенной под углом на передней панели, отображаются сведения о рабочем цикле: поочередное отображение рабочей и заданной температуры;

заданная продолжительность приготовления и время, оставшееся до конца цикла; часы; кнопка "Деликатный" для деликатного нагрева; 9 уровней мощности, от томления до кипения; таймер отложенного старта; оповещения об ошибках для их быстрого устранения.

- Гладкие поверхности соответствуют высочайшим стандартам гигиены.
- Подготовлен для подключения устройств энергосбережения или внешних систем контроля (опции).
- Возможность хранения рецептов, состоящих из одной или нескольких рабочих фаз, с различными температурными настройками.
- Перерабатываемые материалы (98% массы); упаковка из нетоксичных материалов.

Опции

- | | | | | | |
|--|------------|--------------------------|--|------------|--------------------------|
| • Дуршлаг к опрокидываемым варочным котлам 40/60 л | PNC 910001 | <input type="checkbox"/> | • Розетка TYP23, 16A/230V, IP55, встроенная, черная, заводской установки | PNC 912471 | <input type="checkbox"/> |
| • Корзина (высота 100 мм, диам. 480 мм) к варочным котлам 60 л | PNC 910021 | <input type="checkbox"/> | • Розетка TYP25, 16A/400V, IP55, встроенная, черная, заводской установки | PNC 912472 | <input type="checkbox"/> |
| • Базовая пластина к варочным котлам 60 л | PNC 910031 | <input type="checkbox"/> | • Розетка электрическая встраиваемая, Schuko, 16A/230V/IP55 | PNC 912473 | <input type="checkbox"/> |
| • Мерная рейка к опрокидываемым варочным котлам 60 л | PNC 910042 | <input type="checkbox"/> | • Розетка CEE, 16A, IP67, встроенная, синяя/белая | PNC 912474 | <input type="checkbox"/> |
| • Дуршлаг к опрокидываемым варочным котлам 40/60 л (Д=404 мм) | PNC 910052 | <input type="checkbox"/> | • Розетка Швейцария-23, 16A, IP54, встроенная, синяя | PNC 912475 | <input type="checkbox"/> |
| • Скребок для дуршлага к варочным котлам и тигельным сковородам | PNC 910058 | <input type="checkbox"/> | • Розетка Schuko, 16A, IP54, встроенная, синяя | PNC 912476 | <input type="checkbox"/> |
| • Стержень-фильтр к круглым варочным котлам | PNC 910162 | <input type="checkbox"/> | • Розетка Швейцария-25, 16A, IP54, встроенная, красная/белая | PNC 912477 | <input type="checkbox"/> |
| • Цокольная рама из н/стали, пристенная установка, для опрокидываемых агрегатов - заводская сборка | PNC 911432 | <input type="checkbox"/> | • Панели (глубина от 70 до 270 мм) к опрокидываемым моделям - фабричная установка (Германия, Австрия, Швейцария) | PNC 912479 | <input type="checkbox"/> |
| • Цокольная рама из н/стали к опрокидываемым агрегатам-моноблокам 160x800x100 мм | PNC 911462 | <input type="checkbox"/> | • Манометр к опрокидываемым варочным котлам | PNC 912490 | <input type="checkbox"/> |
| • Фальшдно с 2 ножками (100 мм) к опрокидываемым моделям (H800 мм) - заводская сборка | PNC 911479 | <input type="checkbox"/> | • Соединительная планка к агрегатам с бортиком, 800 мм | PNC 912497 | <input type="checkbox"/> |
| • - NOT TRANSLATED - | PNC 911966 | <input type="checkbox"/> | • Соединительная планка 800 мм | PNC 912500 | <input type="checkbox"/> |
| • С-образный бортик (длина 1100 мм) к опрокидываемым моделям - фабричная установка | PNC 912183 | <input type="checkbox"/> | • Устройство автоматической подачи воды (хол.) для опрокидываемых агрегатов | PNC 912733 | <input type="checkbox"/> |
| • Розетка CEE16, 16A/400V, IP67, встроенная, красно-белая, заводской установки | PNC 912468 | <input type="checkbox"/> | • Устройство автоматической подачи воды (хол. и гор.) для опрокидываемых агрегатов | PNC 912735 | <input type="checkbox"/> |
| • Розетка CEE32, 32A/400V, IP67, встроенная, красно-белая, заводской установки | PNC 912469 | <input type="checkbox"/> | • Комплект для оптимизации энергопотребления | PNC 912737 | <input type="checkbox"/> |
| • Розетка Schuko 23, 16A/230V, встроенная | PNC 912470 | <input type="checkbox"/> | • Задняя панель к опрокидываемым моделям - пристенная установка | PNC 912749 | <input type="checkbox"/> |
| | | | • Задняя панель к опрокидываемым моделям - островная установка | PNC 912755 | <input type="checkbox"/> |
| | | | • Задняя нижняя панель к опрокидываемым моделям, пристенная установка | PNC 912761 | <input type="checkbox"/> |
| | | | • Задняя нижняя панель к опрокидываемым моделям, островная установка | PNC 912767 | <input type="checkbox"/> |
| | | | • Главный выключатель 25А, 4 мм ² - фабричная установка | PNC 912773 | <input type="checkbox"/> |
| | | | • Душ к опрокидываемым моделям-моноблокам (высота 800 мм) - фабричная установка | PNC 912777 | <input type="checkbox"/> |
| | | | • Сливной кран 2" к опрокидываемым варочным котлам (РВОТ) | PNC 912779 | <input type="checkbox"/> |
| | | | • Комплект НАССР, фабричная установка | PNC 912781 | <input type="checkbox"/> |
| | | | • Выносная сенсорная панель управления к опрокидываемым моделям, фабричная установка | PNC 912782 | <input type="checkbox"/> |

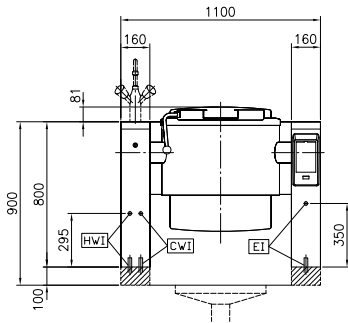
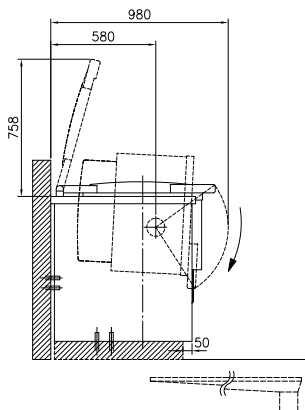
- Кнопка аварийной остановки,
фабричная установка PNC 912784
- Соединительная планка: modular 80 PNC 912971
(слева) к ProThermetic с

опрокидыванием (справа),
ProThermetic стационарный (слева)
к ProThermetic (справа)
- Соединительная планка: modular 80 PNC 912972
(справа) к ProThermetic с

опрокидыванием (слева),
ProThermetic стационарный (справа)
к ProThermetic (слева)
- Соединительная планка к PNC 912977
агрегатам с бортиком: modular 80
(слева) к ProThermetic с

опрокидыванием (справа),
ProThermetic стационарный (слева)
к ProThermetic с опрокидыванием
(справа)
- Соединительная планка к PNC 912978
агрегатам с бортиком: modular 80
(справа), ProThermetic с

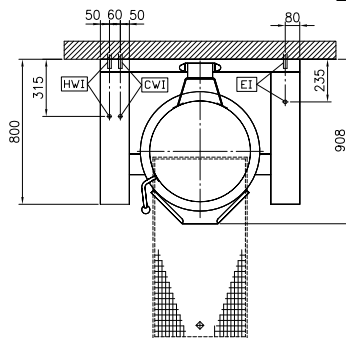
опрокидыванием (слева),
ProThermetic стационарный (справа)
к ProThermetic с опрокидыванием
(слева)
- Смеситель (2 вентиля) PNC 913554
- Смеситель (2 вентиля) PNC 913555
- Смеситель (2 вентиля) PNC 913556
- Смеситель (2 вентиля) PNC 913557
- Смеситель (1 рычаг) с PNC 913558
противокапельной системой
- Смеситель (1 рычаг) с PNC 913559
противокапельной системой
- Смеситель (1 рычаг) с PNC 913560
противокапельной системой
- Смеситель (1 рычаг) с PNC 913561
противокапельной системой
- - NOT TRANSLATED - PNC 913567
- - NOT TRANSLATED - PNC 913568

Вид спереди

Вид сбоку


CWI1 = Вход холодной воды 1

EI = Вход эл. кабеля

HWI = Вход горячей воды

Вид сверху

Электрика

Электропитание:

586001 (PВOT06ЕЕЕО) 400 V/3N ph/50/60 Гц

Общая мощность:

12.2 кВт

Установка:

Установка:

FS on concrete base; FS on feet; On base; Standing against wall

Основная информация

Конфигурация: Round; Tilting

Рабочая температура (MIN): 50 °C

Рабочая температура (MAX): 110 °C

Диаметр чана (круглого): 579 мм

Глубина чана (круглого): 385 мм

Габариты, ширина: 1100 мм

Габариты, высота: 800 мм

Габариты, глубина: 800 мм

Вес нетто: 170 кг

Полезный объем: 60 л

Опрокидывание чаши: Automatic

Двухслойная крышка: ✓

Нагрев: Indirect

Потребление энергии

Стандарт:

Нагрев: 0 lt

Температура нагрева: From 0°C to 0°C

Продолжительность нагрева: 0 min

Расход энергии на стадии нагрева: 0

Энергоэффективность: 0 %

Опции

- | | | | |
|--|--|---|--|
| • Дуршлаг к опрокидываемым варочным котлам 40/60 л | PNC 910001
<input type="checkbox"/> | • Панели (глубина от 70 до 270 мм) к опрокидываемым моделям - фабричная установка (Германия, Австрия, Швейцария) | PNC 912479
<input type="checkbox"/> |
| • Корзина (высота 100 мм, диам. 480 мм) к варочным котлам 60 л | PNC 910021
<input type="checkbox"/> | • Манометр к опрокидываемым варочным котлам | PNC 912490
<input type="checkbox"/> |
| • Базовая пластина к варочным котлам 60 л | PNC 910031
<input type="checkbox"/> | • Соединительная планка к агрегатам с бортиком, 800 мм | PNC 912497
<input type="checkbox"/> |
| • Мерная рейка к опрокидываемым варочным котлам 60 л | PNC 910042
<input type="checkbox"/> | • Соединительная планка 800 мм | PNC 912500
<input type="checkbox"/> |
| • Дуршлаг к опрокидываемым варочным котлам 40/60 л (Д=404 мм) | PNC 910052
<input type="checkbox"/> | • Устройство автоматической подачи воды (хол.) для опрокидываемых агрегатов | PNC 912733
<input type="checkbox"/> |
| • Скребок для дуршлага к варочным котлам и тигельным сковородам | PNC 910058
<input type="checkbox"/> | • Устройство автоматической подачи воды (хол. и гор.) для опрокидываемых агрегатов | PNC 912735
<input type="checkbox"/> |
| • Стержень-фильтр к круглым варочным котлам | PNC 910162
<input type="checkbox"/> | • Комплект для оптимизации энергопотребления | PNC 912737
<input type="checkbox"/> |
| • Цокольная рама из н/стали, пристенная установка, для опрокидываемых агрегатов - заводская сборка | PNC 911432
<input type="checkbox"/> | • Задняя панель к опрокидываемым моделям - пристенная установка | PNC 912749
<input type="checkbox"/> |
| • Цокольная рама из н/стали к опрокидываемым агрегатам-моноблокам 160x800x100 мм | PNC 911462
<input type="checkbox"/> | • Задняя панель к опрокидываемым моделям - островная установка | PNC 912755
<input type="checkbox"/> |
| • Фальшдно с 2 ножками (100 мм) к опрокидываемым моделям (H800 мм) - заводская сборка | PNC 911479
<input type="checkbox"/> | • Задняя нижняя панель к опрокидываемым моделям, пристенная установка | PNC 912761
<input type="checkbox"/> |
| • - NOT TRANSLATED - | PNC 911966
<input type="checkbox"/> | • Задняя нижняя панель к опрокидываемым моделям, островная установка | PNC 912767
<input type="checkbox"/> |
| • С-образный бортик (длина 1100 мм) к опрокидываемым моделям - фабричная установка | PNC 912183
<input type="checkbox"/> | • Главный выключатель 25А, 4 мм ² - фабричная установка | PNC 912773
<input type="checkbox"/> |
| • Розетка CEE16, 16А/400V, IP67, встроенная, красно-белая, заводской установки | PNC 912468
<input type="checkbox"/> | • Душ к опрокидываемым моделям-моноблокам (высота 800 мм) - фабричная установка | PNC 912777
<input type="checkbox"/> |
| • Розетка CEE32, 32А/400V, IP67, встроенная, красно-белая, заводской установки | PNC 912469
<input type="checkbox"/> | • Сливной кран 2" к опрокидываемым варочным котлам (PBOT) | PNC 912779
<input type="checkbox"/> |
| • Розетка Schuko 23, 16А/230V, встроенная | PNC 912470
<input type="checkbox"/> | • Комплект НАССР, фабричная установка | PNC 912781
<input type="checkbox"/> |
| • Розетка TYP23, 16А/230V, IP55, встроенная, черная, заводской установки | PNC 912471
<input type="checkbox"/> | • Выносная сенсорная панель управления к опрокидываемым моделям, фабричная установка | PNC 912782
<input type="checkbox"/> |
| • Розетка TYP25, 16А/400V, IP55, встроенная, черная, заводской установки | PNC 912472
<input type="checkbox"/> | • Кнопка аварийной остановки, фабричная установка | PNC 912784
<input type="checkbox"/> |
| • Розетка электрическая встраиваемая, Schuko, 16А/230V/ IP55 | PNC 912473
<input type="checkbox"/> | • Соединительная планка: modular 80 (слева) к ProThermetic с опрокидыванием (справа), ProThermetic стационарный (слева) к ProThermetic (справа) | PNC 912971
<input type="checkbox"/> |
| • Розетка CEE, 16А, IP67, встроенная, синяя/белая | PNC 912474
<input type="checkbox"/> | • Соединительная планка: modular 80 (справа) к ProThermetic с опрокидыванием (слева), ProThermetic стационарный (справа) к ProThermetic (слева) | PNC 912972
<input type="checkbox"/> |
| • Розетка Швейцария-23, 16А, IP54, встроенная, синяя | PNC 912475
<input type="checkbox"/> | • Соединительная планка к агрегатам с бортиком: modular 80 (слева) к ProThermetic с опрокидыванием (справа), ProThermetic стационарный (слева) к ProThermetic с опрокидыванием (справа) | PNC 912977
<input type="checkbox"/> |
| • Розетка Schuko, 16А, IP54, встроенная, синяя | PNC 912476
<input type="checkbox"/> | | |
| • Розетка Швейцария-25, 16А, IP54, встроенная, красная/белая | PNC 912477
<input type="checkbox"/> | | |

- Соединительная планка к агрегатам с бортиком: modular 80 (справа), ProThermetic с опрокидыванием (слева), ProThermetic стационарный (справа) к ProThermetic с опрокидыванием (слева) PNC 912978
- Смеситель (2 вентиля) PNC 913554
- Смеситель (2 вентиля) PNC 913555
- Смеситель (2 вентиля) PNC 913556
- Смеситель (2 вентиля) PNC 913557
- Смеситель (1 рычаг) с противокapельной системой PNC 913558
- Смеситель (1 рычаг) с противокapельной системой PNC 913559
- Смеситель (1 рычаг) с противокapельной системой PNC 913560
- Смеситель (1 рычаг) с противокapельной системой PNC 913561
- - NOT TRANSLATED - PNC 913567
- - NOT TRANSLATED - PNC 913568