



**gruppo  BERLONI**

INDEL B S.p.A.  
Loc. Cà Baldone  
61019 S. Agata Feltria (PU) ITALY  
Tel.: +39 0541 848 711 - Fax: +39 0541 848 000  
[www.indelb.it](http://www.indelb.it)  
[indelb@indelb.it](mailto:indelb@indelb.it)

# TB25AM

## ИНСТРУКЦИИ ПО ПРИМЕНЕНИЮ



Перед использованием холодильника внимательно прочтите инструкции и раздел о безопасности.

**TB25AM**

## РУССКИЙ

### НАЗНАЧЕНИЕ ХОЛОДИЛЬНИКА

TB 25AM портативный холодильник, разработанный для установки на Actros Mercedes-Benz. Холодильник предназначен для охлаждения продуктов питания.

### УСТАНОВКА

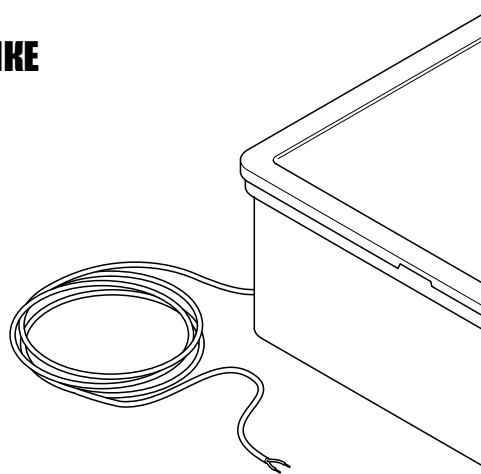
- Установите холодильник на сухой поверхности вдали от острых краев. Не используйте холодильник в незащищенных пространствах, в том числе от влаги и дождя, или на открытом воздухе.
- Холодильник нуждается в хорошей вентиляции. Минимальное расстояние от верхних поверхностей холодильника до стен 15 см. Не используйте холодильник в багажнике автомобиля, прислоненным к сидению или стенке.
- Не устанавливайте холодильник вблизи источников тепла (печи, радиатора, прямого солнечного света). Это препятствует эффективной работе холодильника.
- Не накрывайте холодильник. Не загораживайте решетки теплообмена.



### ВНИМАНИЕ

- Устранение неисправностей или другие вмешательства, включая удаление защитного покрытия, должно осуществляться квалифицированными специалистами.
- Во избежание риска поражения электрическим током, не снимайте крышку охлаждающего мини элемента.

### ИСПОЛЬЗОВАНИЕ ХОЛОДИЛЬНИКА В ГРУЗОВИКЕ



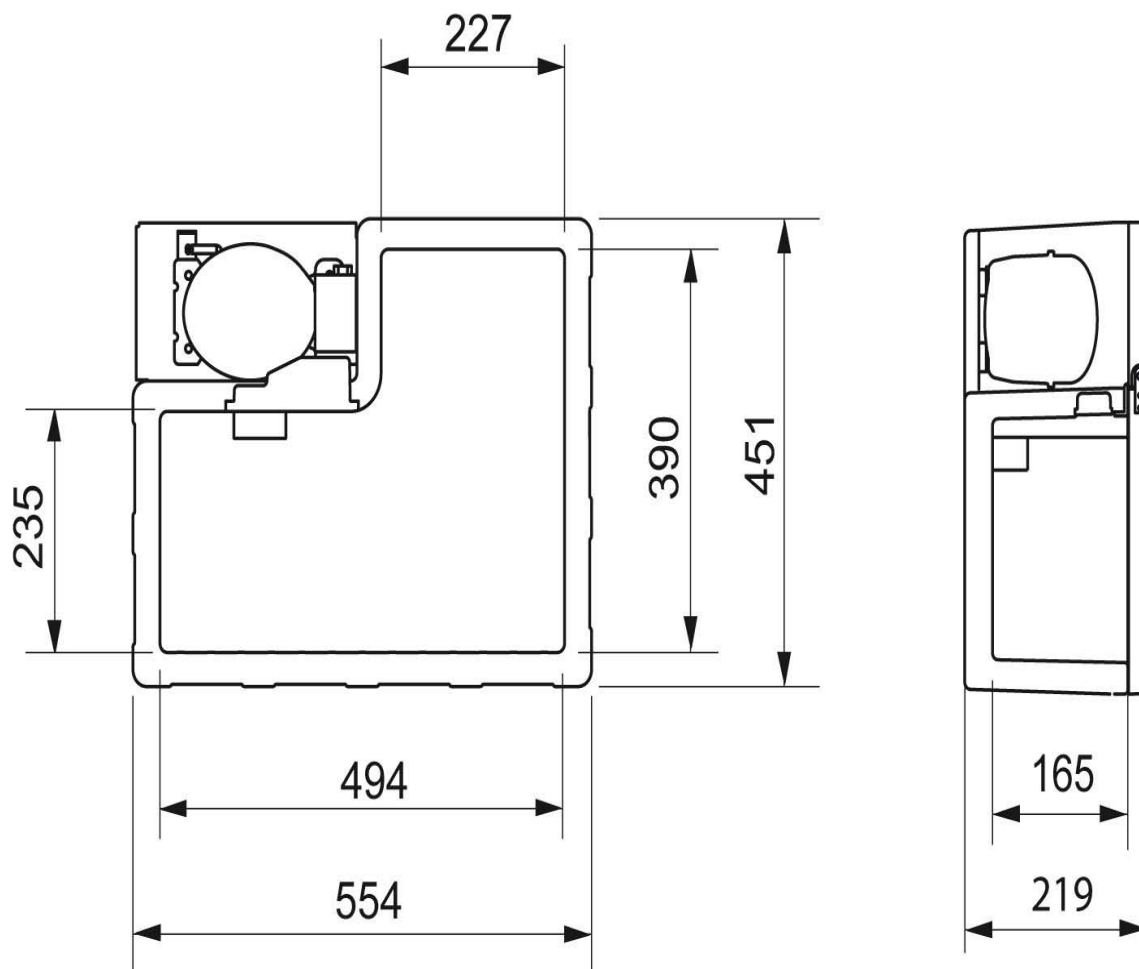
#### Силовой кабель (батарея грузовика)

- Подсоедините провода к батарее грузовика 12V или 24V DC.
- Убедитесь в соответствии полярности
- Для защиты линии электропитания используйте предохранитель 15А, прилагающийся к холодильнику
- Сечение и длина силового кабеля должны соответствовать показаниям в таблице:

СЕЧЕНИЕ КАБЕЛЯ мм <sup>2</sup>	МАКСИМАЛЬНАЯ ДЛИНА КАБЕЛЯ В МЕТРАХ	
	12 V	24V
2,5	5	8
4	8	12
6	12	12

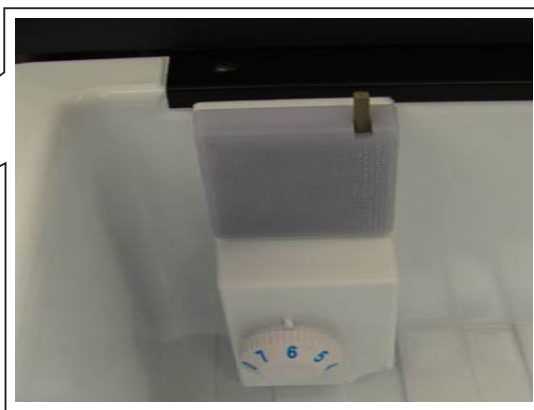
**РАЗМЕРЫ ХОЛОДИЛЬНИКА**

**РУССКИЙ**



## РУССКИЙ

### ИСПОЛЬЗОВАНИЕ



МЕХАНИЧЕСКИЙ ТЕРМОСТАТ

### УСТАНОВКА ТЕМПЕРАТУРЫ ВНУТРИ TB 25 AM

Температура внутри TB-25AM устанавливается с помощью термостата. Поворачивайте ручку термостата по часовой стрелке для понижения температуры и против часовой стрелки для ее повышения. Холодильник автоматически меняет количество оборотов в соответствии с установленной и внутренней температурой.

### ХРАНЕНИЕ ПРОДУКТОВ ПИТАНИЯ

Не помещайте горячие продукты в холодильник. Не перегружайте холодильник продуктами во избежание их повреждения во время движения грузовика. Крышка холодильника должна быть плотно закрыта. Если холодильник не используется, оставляйте крышку открытой в целях проветривания.

### РАЗМОРАЖИВАНИЕ

При толщине слоя льда более 4 мм холодильник необходимо размораживать. Отключите холодильник. Не используйте острые предметы для удаления льда. Дождитесь, пока лед полностью растает. Вытрите насухо поверхности холодильника. Затем снова включите холодильник.

### ЭКСПЛУАТАЦИЯ

Регулярно очищайте поверхности холодильника бикарбонатом натрия, растворенным в теплой воде. Не используйте щеток, моющих средств и мыла. Перед отключением холодильника удалите все продукты питания.

## НЕИСПРАВНОСТИ

Перед обращением в сервисный центр убедитесь:

- а) в подключении холодильника к источнику питания
- б) в правильности подсоединений и полярности
- в) в наличие свободной циркуляции воздуха
- г) в отсутствии источника тепла вблизи холодильника
- д) в исправности предохранителя

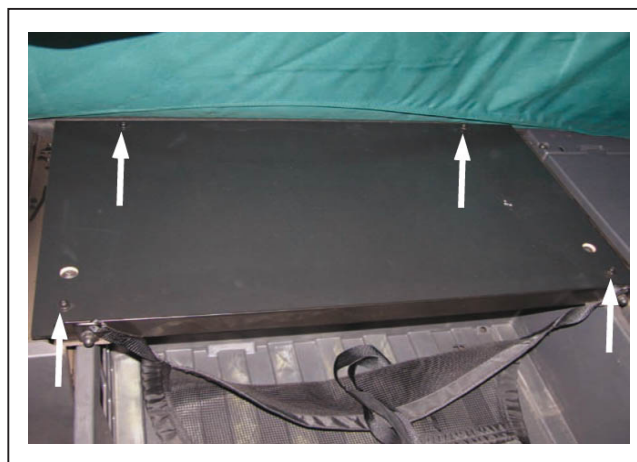
## ТЕХНИЧЕСКИЕ ХРАКТЕРИСТИКИ

- Холодильник предназначен для охлаждения продуктов. Охлаждение обеспечивается системой циркуляции, не содержащей фреон, и компрессором.
- Холодильник содержит устройство автоматического контроля батареи, защищающее батарею грузовика от чрезмерной работы (перегрузки) во время подсоединения к питанию 12/24V.
- Холодильник отключается автоматически при падении напряжения ниже установленного предела и возобновляет работу при восстановлении необходимого уровня напряжения.

## УСТАНОВКА И ПОДСОЕДИНЕНИЕ

Холодильник крепиться в специальное отделение под кроватью.

- Поднимите матрас
- Открутите 4 шурупа и снимите панель

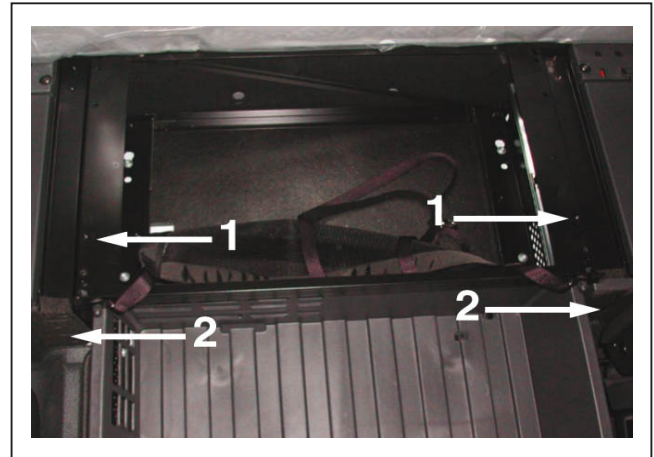


- Извлеките отделение для установки холодильника и выньте контейнер
- После установки холодильника отделение помещается обратно

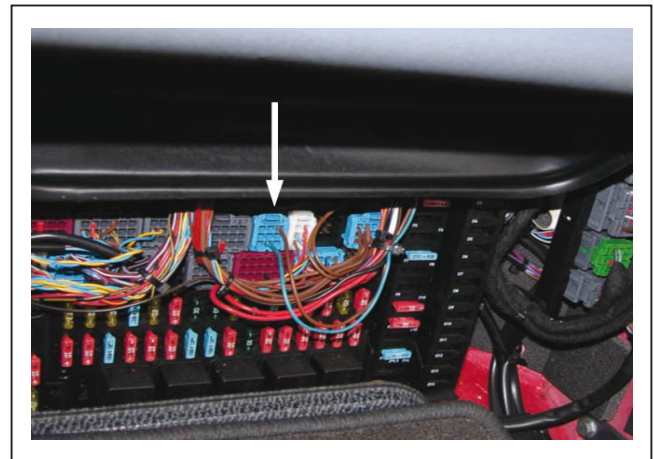


**РУССКИЙ**

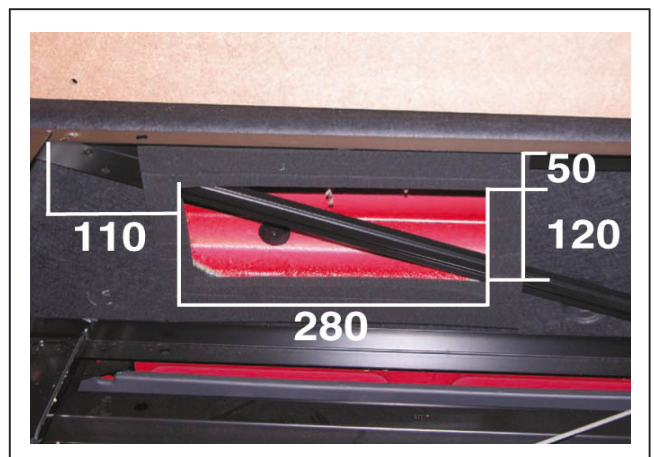
Извлеките шурупы (1) и демонтируйте покрытие по сторонам отделения (2) (подсоединение к электропитанию).



Для того чтобы проложить линию электропитания от соединителя X7 указанного на рисунке к холодильнику обратитесь в специализированный центр Mercedes-Benz.



Вырежете вентиляционное отверстие на покрытии в указанном месте.

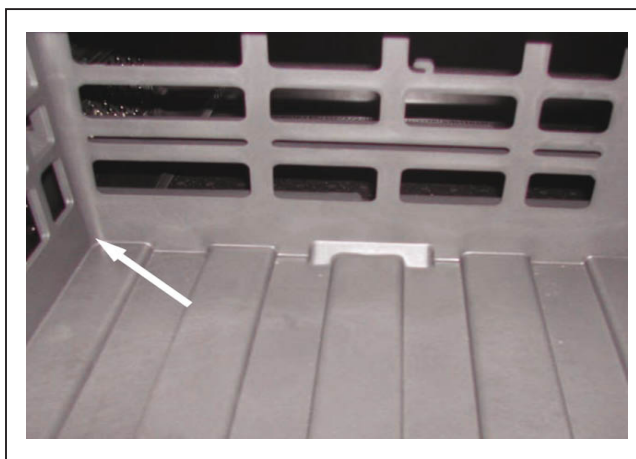




Откройте внутренние металлические крепления.

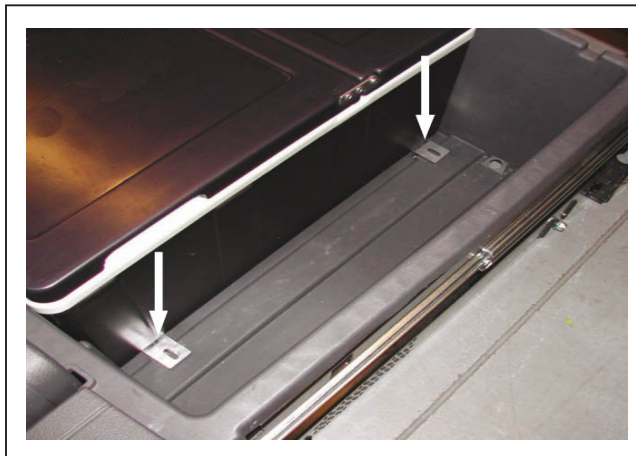


Подведите соединительный кабель к холодильнику через отверстие.



## РУССКИЙ

- Закрепите холодильник с помощью шурупов, имеющих в комплекте.



- Прикрепите кабель холодильника к отделению в указанных положениях 1 и 2 с помощью ленты, имеющейся в комплекте, и зацепите (согните) шнур в указанном положении.

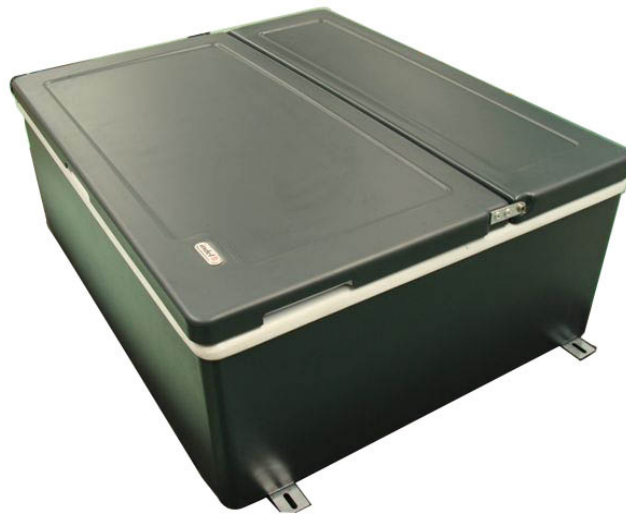


- Подсоедините кабель холодильника к кабелю, подведенному в специализированном центре Mercedes-Benz у блока предохранителя.

- Туго закрепите шурупами и накройте крышкой.

- Закрепите панель и накройте ее матрасом.





## ТЕХНИЧЕСКИЕ ХАРАКТЕРИСТИКИ

Объём:	25 литров
Внешние размеры В × Ш × Г	219мм × 554мм × 451мм
Размеры упаковки В × Ш × Г	225мм × 620мм × 495мм
Вес:	12 кг + 2.6 кг упаковка
Диапазон температур*:	0° C/+10° C
Мощность	45 Вт
Напряжение:	DC 12-24 В
Электромагнитная совместимость:	да
Система охлаждения:	Danfoss BD35F воздушный
Хладагент:	R134a 35 гр.
Крепежный набор:	да (стандартный)
Изоляция:	полиуретановая пена без содержания фреона



STAMPATO SU CARTA RICICLATA.  
RECYCLED PAPER.

Официальный дистрибьютор компании  
**indel B S.p.A**  
в Российской Федерации

**ООО ЛИМАРС-Р**

Московская обл.г. Электросталь  
Строительный пер. Д.1  
тел./факс (496)57-6811 / (496)57-1111  
E-mail: [limars-r@yandex.ru](mailto:limars-r@yandex.ru) / (496)57-1111

Адрес эл. Почты: [limars-r@yandex.ru](mailto:limars-r@yandex.ru)  
[www.limars.ru](http://www.limars.ru)

**ОБСЛУЖИВАНИЕ, ГАРАНТИЙНЫЙ И  
ПОСЛЕГАРАНТИЙНЫЙ РЕМОНТ**