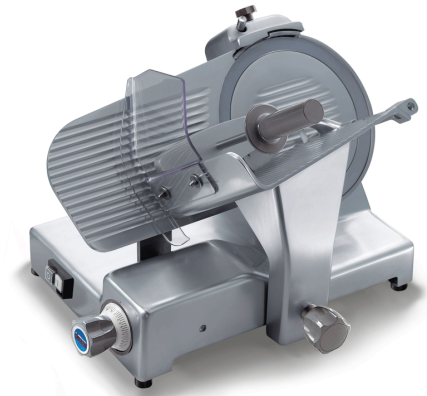




solo per professionisti

Sirman Spa
 Viale dell'Industria 9/11
 35010 PIEVE DI CURTAROLO (PD), Italy
 Tel./Fax. +39 049 9698666 / +39 049 9698688
 email: info@sirman.com



Sirman Слайсеры , model Canova 300 :

- Плавный силуэт без углов и видимых болтовых соединений.
- Хромированный и шлифованный стержень.
- Самосмазывающиеся втулку скольжения.
- Защитный кожух каретки из вулканизата.
- Демонтируемый кожух держателя рабочего стола.
- Разделитель ломтика из нержавеющей стали с байонетным пазом.
- Все мелкие детали из нержавеющей стали.
- Герметичная непроницаемость салазок.
- Расстояние между лезвием и головкой 41мм.
- Нижний кожух.
- Переключаемая электронная плата 110-220-380 V монофазная и трёхфазная.
- Точило с нижним защитным кожухом.
- Экстрактор лезвия на всей серии модель 300.
- Наклон ножа в 38°
- Пластиковая рукоятка
- Резиновые ножки.
- Выключатель – степень защиты IP44.

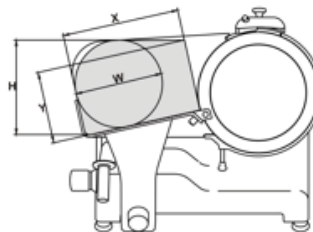
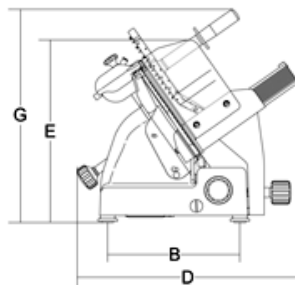
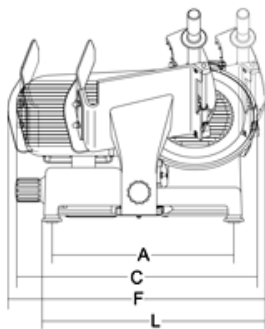


Large hopper



Remarkable clearance between blade and machine body

спецификация



технические данные

Модель	CANOVA 300
Ø лезвия	mm 300 - inch. 12
Двигатель	watt 210 - Hp 0,29
Толщина нарезки	mm 19
Ход каретки	mm 275
Лоток	mm 240x230
A	mm 428
B	mm 290
C	mm 590
D	mm 495
E	mm 355
F	mm 640
G	mm 495
L	mm 515
X	mm 230
Y	mm 175
H	mm 220
W	mm 200
Вес нетто	kg 26,5
Размеры упаковки	mm 800x600x520

Вес брутто	kg 29
HS-CODE	84385000