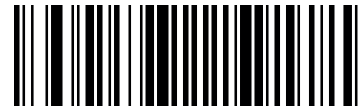


# Сканер штрих-кодов Mertech T7821 P2D Краткое руководство

Расширенное руководство по настройкам можно получить на портале [Service.mertech.ru](https://service.mertech.ru)

## Информация

Сканер Mertech T7821P2D – это современный прибор, предназначенный для считывания одномерных и двумерных штрих-кодов. Благодаря своей демократичной стоимости, эргономичному дизайну, высокой производительности и оптимальному набору функций этот сканер может быть использован в различных областях применения.



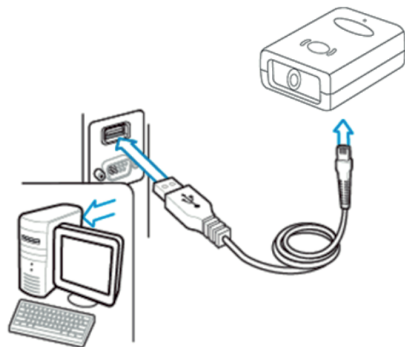
Сброс на заводские настройки



<https://bit.ly/3cbg397>

## Перед использованием

Подключение сканера: сначала подключите соответствующий разъем кабеля из комплекта к сканеру, а затем к USB-порту устройства. Оборудование готово к работе.



## Настройки режима сканирования

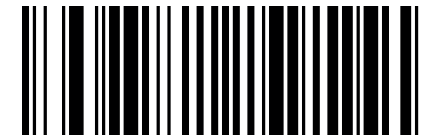


Режим эмуляции COM-порта

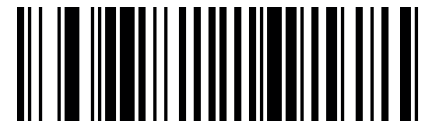


Режим эмуляции клавиатуры

## Настройка суффиксов



Добавить суффикс CR



Добавить суффикс LF



Добавить суффикс CR+LF



Добавить суффикс TAB