**586160 (PFET17ECE0)**

170-л электрическая  
тигельная сковорода (h) с  
композитным дном,  
опрокидываемая, моноблок

## Характеристики

- Чаша соответствует размерам GN.
- Удобство чистки благодаря округлым краям и углам.
- Система нагрева Thermoblock для равномерного распределения тепла и стабильной температуры нагрева.
- На днище чаши закреплены 2 независимых нагревательных элемента, каждый с термодатчиком.
- Панель управления: индекс герметичности IPX5.
- Термодатчики обеспечивают эффективный температурный контроль: нагрев включается, когда это необходимо для поддержания заданной температуры.
- Равномерный прогрев обеспечивает отличное качество блюд, их цвет и текстуру, а также сохранение витаминов.
- Высококачественная термоизоляция позволяет экономить энергию и снижает тепловую эмиссию в помещение кухни.
- Электрический привод опрокидывания чаши с функцией плавного торможения. Регулируемая скорость опрокидывания чана и выгрузки продукта. Чан наклоняется на 90° для удобной выгрузки продукта и чистки агрегата.
- Встроенный температурный датчик для контроля за рабочим процессом.
- Точное поддержание заданной температуры благодаря быстрому реагированию термостата.
- USB-порт для обновления программного обеспечения, загрузки рецептов и данных системы HACCP.
- Универсальный агрегат: подходит для жарки, тушения, запекания, варки, томления и варки на пару.

## Конструкция

- Внешние панели и внутренняя рама из н/стали AISI 304 (1,4301).
- Универсальная рабочая поверхность толщиной 18 мм с антипригарным покрытием выполнена из композитного сплава: верхний слой 3 мм из н/стали AISI 316L (1,4404), нижний слой из низкоуглеродистой стали.
- Штампованная чаша из н/стали AISI 304 (1,4301).
- Двухслойная крышка из н/стали AISI 304 (1,4301) крепится на поперечной оси агрегата и фиксируется в открытом положении благодаря специальному шарнирному креплению и наличию противовеса.
- Нижний слой днища толщиной 15 мм расположенный под чашей, обеспечивает

Одобрено \_\_\_\_\_

равномерное распределение температуры по всей полезной площади чаши.

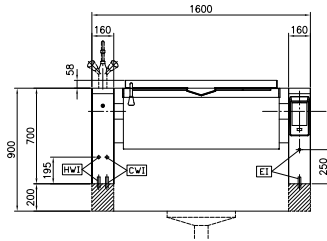
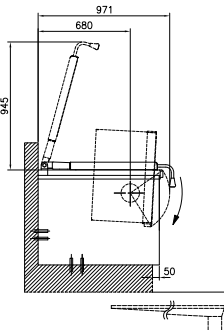
- Для удобства залива воды в чан и чистки доступен смеситель (опция).
- Термостойкие ручки со специальным покрытием против соскальзывания.
- На контактной панели управления, расположенной под углом на передней панели, отображаются сведения о рабочем цикле: поочередное отображение рабочей и заданной температуры; заданная продолжительность приготовления и время, оставшееся до конца цикла; часы; кнопка "Деликатный" для деликатного нагрева; 9 уровней мощности, от томления до кипения; таймер отложенного старта; оповещения об ошибках для их быстрого устранения.
- Возможность хранения рецептов, состоящих из одной или нескольких рабочих фаз, с различными температурными настройками.
- Гладкие поверхности соответствуют высочайшим стандартам гигиены.
- Подготовлен для подключения устройств энергосбережения или внешних систем контроля (опции).
- Перерабатываемые материалы (98% массы); упаковка из нетоксичных материалов.

### Опции

- Дуршлаг к варочным котлам и тигельным сковородам 80/100 л (D=530 мм) PNC 910053
- Скребок для дуршлага к варочным котлам и тигельным сковородам PNC 910058
- Перфорированный контейнер GN 1/1 с ручками (B=150 мм) к варочным котлам и тигельным сковородам PNC 910212
- Плинтус, н/сталь, установка напротив стены, для опрокидываемых агрегатов, 160 мм PNC 911425
- Плинтус, н/сталь, островная установка, для опрокидываемых агрегатов, 160 мм PNC 911455
- Перфорированная лопатка к тигельным сковородам (PFEN/PUEN) PNC 911577
- Лопатка к тигельным сковородам (PFEN/PUEN) PNC 911578
- Фальшдно с 2 ножками (200 мм) к опрокидываемым моделям (H700 мм) - заводская сборка PNC 911930
- С-образный бортик (длина 1600 мм) к опрокидываемым моделям - фабричная установка PNC 912188
- - NOT TRANSLATED - PNC 912460
- Розетка CEE16, 16A/400V, IP67, встроенная, красно-белая, заводской установки PNC 912468

- Розетка CEE32, 32A/400V, IP67, встроенная, красно-белая, заводской установки PNC 912469
- Розетка Schuko 23, 16A/230V, встроенная PNC 912470
- Розетка TYP23, 16A/230V, IP55, встроенная, черная, заводской установки PNC 912471
- Розетка TYP25, 16A/400V, IP55, встроенная, черная, заводской установки PNC 912472
- Розетка электрическая встраиваемая, Schuko, 16A/230V/IP55 PNC 912473
- Розетка CEE, 16A, IP67, встроенная, синяя/белая PNC 912474
- Розетка Швейцария-23, 16A, IP54, встроенная, синяя PNC 912475
- Розетка Schuko, 16A, IP54, встроенная, синяя PNC 912476
- Розетка Швейцария-25, 16A, IP54, встроенная, красная/белая PNC 912477
- Панели (глубина от 70 до 270 мм) к опрокидываемым моделям - фабричная установка (Германия, Австрия, Швейцария) PNC 912479
- Дополнительные панели (глубина 120 мм) к опрокидываемым моделям - фабричная установка (Германия, Австрия, Швейцария) PNC 912486
- Соединительная планка к агрегатам с бортиком, 900 мм PNC 912499
- Соединительная планка 900 мм PNC 912502
- Задняя панель к опрокидываемым моделям - пристенная установка PNC 912708
- Рама для GN 1/1 к тигельным сковородам с опрокидыванием PNC 912709
- Устройство автоматической подачи воды (хол.) для опрокидываемых агрегатов PNC 912733
- Устройство автоматической подачи воды (хол. и гор.) для опрокидываемых агрегатов PNC 912735
- Комплект для оптимизации энергопотребления PNC 912737
- Главный выключатель 60А, 6 мм<sup>2</sup> - фабричная установка PNC 912740
- Задняя панель к опрокидываемым моделям - островная установка PNC 912748
- Задняя нижняя панель к опрокидываемым моделям, пристенная установка PNC 912766
- Задняя нижняя панель к опрокидываемым моделям, островная установка PNC 912772

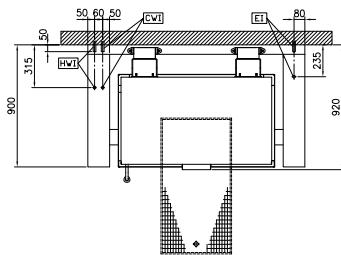
- |   |  |                      |  |
|---|--|----------------------|--|
| • Душ к опрокидываемым моделям-моноблокам (высота 700 мм) - фабричная установка   | PNC 912776<br><input type="checkbox"/> | • - NOT TRANSLATED - | PNC 913567<br><input type="checkbox"/> |
| • Сливной кран 2" к опрокидываемым тигельным сковородам (PUET-PFET)   | PNC 912780<br><input type="checkbox"/> | • - NOT TRANSLATED - | PNC 913568<br><input type="checkbox"/> |
| • Комплект НАССР, фабричная установка   | PNC 912781<br><input type="checkbox"/> |                      |  |
| • Выносная сенсорная панель управления к опрокидываемым моделям, фабричная установка  | PNC 912782<br><input type="checkbox"/> |                      |  |
| • Кнопка аварийной остановки, фабричная установка   | PNC 912784<br><input type="checkbox"/> |                      |  |
| • Соединительная планка: modular 90 (слева) к ProThermetic с опрокидыванием (справа), ProThermetic стационарный (слева) к ProThermetic с опрокидыванием (справа)                        | PNC 912975<br><input type="checkbox"/> |                      |  |
| • Соединительная планка: modular 80 (справа) к ProThermetic с опрокидыванием (слева), ProThermetic стационарный (справа) к ProThermetic с опрокидыванием (слева)                        | PNC 912976<br><input type="checkbox"/> |                      |  |
| • Соединительная планка к агрегатам с бортиком: modular 90 (слева) к ProThermetic с опрокидыванием (справа), ProThermetic стационарный (слева) к ProThermetic с опрокидыванием (справа) | PNC 912981<br><input type="checkbox"/> |                      |  |
| • Соединительная планка к агрегатам с бортиком: modular 90 (справа) к ProThermetic с опрокидыванием (слева), ProThermetic стационарный (справа) к ProThermetic с опрокидыванием (слева) | PNC 912982<br><input type="checkbox"/> |                      |  |
| • Скребок без рукоятки к тигельным сковородам (PFEX/PUEX)   | PNC 913431<br><input type="checkbox"/> |                      |  |
| • Скребок на вертикальной рукоятке к тигельным сковородам (PFEX/PUEX)   | PNC 913432<br><input type="checkbox"/> |                      |  |
| • Смеситель (2 вентиля)   | PNC 913554<br><input type="checkbox"/> |                      |  |
| • Смеситель (2 вентиля)   | PNC 913555<br><input type="checkbox"/> |                      |  |
| • Смеситель (2 вентиля)   | PNC 913556<br><input type="checkbox"/> |                      |  |
| • Смеситель (2 вентиля)   | PNC 913557<br><input type="checkbox"/> |                      |  |
| • Смеситель (1 рычаг) с противокапельной системой   | PNC 913558<br><input type="checkbox"/> |                      |  |
| • Смеситель (1 рычаг) с противокапельной системой   | PNC 913559<br><input type="checkbox"/> |                      |  |
| • Смеситель (1 рычаг) с противокапельной системой   | PNC 913560<br><input type="checkbox"/> |                      |  |
| • Смеситель (1 рычаг) с противокапельной системой   | PNC 913561<br><input type="checkbox"/> |                      |  |

**Вид спереди**

**Вид сбоку**


**CW11** = Вход холодной воды 1

**EI** = Вход эл. кабеля

**HW1** = Вход горячей воды

**Вид сверху**

**Электрика**

Электропитание:  
 586160 (PFET17ECEO) 400 V/3N ph/50/60 Гц  
 Общая мощность: 20.6 кВт

**Установка:**

Установка: FS on concrete base; FS on feet; On base; Standing against wall

**Основная информация**

Конфигурация:	Прямоугольный; Опрокидывающаяся
Рабочая температура (MIN):	50 °C
Рабочая температура (MAX):	250 °C
Ширина чана (прямоугольного):	1050 мм
Высота чана (прямоугольного):	287 мм
Глубина чана (прямоугольного):	558 мм
Габариты, ширина:	1600 мм
Габариты, высота:	700 мм
Габариты, глубина:	900 мм
Вес нетто:	300 кг
Полезный объем:	146 л
Опрокидывание чаши:	Automatic
Двухслойная крышка:	✓
Нагрев:	Direct

### Опции

- |  |  |  |  |
|--|--|--|--|
| • Дуршлаг к варочным котлам и тигельным сковородам 80/100 л (D=530 мм)   | PNC 910053<br><input type="checkbox"/> | • Дополнительные панели (глубина 120 мм) к опрокидываемым моделям - фабричная установка (Германия, Австрия, Швейцария)   | PNC 912486<br><input type="checkbox"/> |
| • Скребок для дуршлага к варочным котлам и тигельным сковородам  | PNC 910058<br><input type="checkbox"/> | • Соединительная планка к агрегатам с бортиком, 900 мм   | PNC 912499<br><input type="checkbox"/> |
| • Перфорированный контейнер GN 1/1 с ручками (B=150 мм) к варочным котлам и тигельным сковородам                 | PNC 910212<br><input type="checkbox"/> | • Соединительная планка 900 мм   | PNC 912502<br><input type="checkbox"/> |
| • Плинтус, н/сталь, установка напротив стены, для опрокидываемых агрегатов, 160 мм                               | PNC 911425<br><input type="checkbox"/> | • Задняя панель к опрокидываемым моделям - пристенная установка  | PNC 912708<br><input type="checkbox"/> |
| • Плинтус, н/сталь, островная установка, для опрокидываемых агрегатов, 160 мм                                    | PNC 911455<br><input type="checkbox"/> | • Рама для GN 1/1 к тигельным сковородам с опрокидыванием  | PNC 912709<br><input type="checkbox"/> |
| • Перфорированная лопатка к тигельным сковородам (PFEN/PUEN)   | PNC 911577<br><input type="checkbox"/> | • Устройство автоматической подачи воды (хол.) для опрокидываемых агрегатов  | PNC 912733<br><input type="checkbox"/> |
| • Лопатка к тигельным сковородам (PFEN/PUEN)   | PNC 911578<br><input type="checkbox"/> | • Устройство автоматической подачи воды (хол. и гор.) для опрокидываемых агрегатов   | PNC 912735<br><input type="checkbox"/> |
| • Фальшдно с 2 ножками (200 мм) к опрокидываемым моделям (H700 мм) - заводская сборка                            | PNC 911930<br><input type="checkbox"/> | • Комплект для оптимизации энергопотребления   | PNC 912737<br><input type="checkbox"/> |
| • С-образный бортик (длина 1600 мм) к опрокидываемым моделям - фабричная установка                               | PNC 912188<br><input type="checkbox"/> | • Главный выключатель 60А, 6 мм <sup>2</sup> - фабричная установка   | PNC 912740<br><input type="checkbox"/> |
| • - NOT TRANSLATED -   | PNC 912460<br><input type="checkbox"/> | • Задняя панель к опрокидываемым моделям - островная установка   | PNC 912748<br><input type="checkbox"/> |
| • Розетка CEE16, 16A/400V, IP67, встроенная, красно-белая, заводской установки                                   | PNC 912468<br><input type="checkbox"/> | • Задняя нижняя панель к опрокидываемым моделям, пристенная установка  | PNC 912766<br><input type="checkbox"/> |
| • Розетка CEE32, 32A/400V, IP67, встроенная, красно-белая, заводской установки                                   | PNC 912469<br><input type="checkbox"/> | • Задняя нижняя панель к опрокидываемым моделям, островная установка   | PNC 912772<br><input type="checkbox"/> |
| • Розетка Schuko 23, 16A/230V, встроенная  | PNC 912470<br><input type="checkbox"/> | • Душ к опрокидываемым моделям-моноблокам (высота 700 мм) - фабричная установка  | PNC 912776<br><input type="checkbox"/> |
| • Розетка TYP23, 16A/230V, IP55, встроенная, черная, заводской установки   | PNC 912471<br><input type="checkbox"/> | • Сливной кран 2" к опрокидываемым тигельным сковородам (PUET-PFET)  | PNC 912780<br><input type="checkbox"/> |
| • Розетка TYP25, 16A/400V, IP55, встроенная, черная, заводской установки   | PNC 912472<br><input type="checkbox"/> | • Комплект HACCP, фабричная установка  | PNC 912781<br><input type="checkbox"/> |
| • Розетка электрическая встраиваемая, Schuko, 16A/230V/ IP55   | PNC 912473<br><input type="checkbox"/> | • Выносная сенсорная панель управления к опрокидываемым моделям, фабричная установка   | PNC 912782<br><input type="checkbox"/> |
| • Розетка CEE, 16A, IP67, встроенная, синяя/белая  | PNC 912474<br><input type="checkbox"/> | • Кнопка аварийной остановки, фабричная установка  | PNC 912784<br><input type="checkbox"/> |
| • Розетка Швейцария-23, 16A, IP54, встроенная, синяя   | PNC 912475<br><input type="checkbox"/> | • Соединительная планка: modular 90 (слева) к ProThermetic с опрокидыванием (справа), ProThermetic стационарный (слева) к ProThermetic с опрокидыванием (справа) | PNC 912975<br><input type="checkbox"/> |
| • Розетка Schuko, 16A, IP54, встроенная, синяя   | PNC 912476<br><input type="checkbox"/> | • Соединительная планка: modular 80 (справа) к ProThermetic с опрокидыванием (слева), ProThermetic стационарный (справа) к ProThermetic с опрокидыванием (слева) | PNC 912976<br><input type="checkbox"/> |
| • Розетка Швейцария-25, 16A, IP54, встроенная, красная/белая   | PNC 912477<br><input type="checkbox"/> |  |  |
| • Панели (глубина от 70 до 270 мм) к опрокидываемым моделям - фабричная установка (Германия, Австрия, Швейцария) | PNC 912479<br><input type="checkbox"/> |  |  |

- Соединительная планка к агрегатам с бортиком: modular 90 (слева) к ProThermetic с опрокидыванием (справа), ProThermetic стационарный (слева) к ProThermetic с опрокидыванием (справа) PNC 912981
- Соединительная планка к агрегатам с бортиком: modular 90 (справа) к ProThermetic с опрокидыванием (слева), ProThermetic стационарный (справа) к ProThermetic с опрокидыванием (слева) PNC 912982
- Скребок без рукоятки к тигельным сковородам (PFEX/PUEX) PNC 913431
- Скребок на вертикальной рукоятке к тигельным сковородам (PFEX/PUEX) PNC 913432
- Смеситель (2 вентиля) PNC 913554
- Смеситель (2 вентиля) PNC 913555
- Смеситель (2 вентиля) PNC 913556
- Смеситель (2 вентиля) PNC 913557
- Смеситель (1 рычаг) с противокапельной системой PNC 913558
- Смеситель (1 рычаг) с противокапельной системой PNC 913559
- Смеситель (1 рычаг) с противокапельной системой PNC 913560
- Смеситель (1 рычаг) с противокапельной системой PNC 913561
- - NOT TRANSLATED - PNC 913567
- - NOT TRANSLATED - PNC 913568