



# Electrolux

**Посудомоечное оборудование  
Стakanомоечная машина XS,  
дренажная помпа, дозатор моющего  
средства, 1 цикл, 30 кассет/час**

\_\_\_\_\_  
\_\_\_\_\_  
\_\_\_\_\_  
SIS # \_\_\_\_\_  
AIA # \_\_\_\_\_



**Electrolux**

**Посудомоечное оборудование  
Стakanомоечная машина XS, дренажная помпа, дозатор моющего  
средства, 1 цикл, 30 кассет/час**



402077 (EGWXSG)

Стakanомоечная машина XS, дренажная помпа, дозатор моющего средства, 1 цикл, 30 кассет/час

## Описание

### Поз. №

Стakanомоечная машина XS, дренажная помпа, дозатор моющего средства, 1 цикл, 30 кассет/час.

Кассеты от 350x350 мм до 380x380 мм.

Электропитание 230В / 1 фаза, кабель с евро-вилкой.

1 рабочий цикл продолжительностью 120 секунд.

Бойлер под давлением обеспечивает напор и температуру воды на ополаскивающих рукавах.

Моющий раствор подается на вращающиеся моечные рукава при помощи специального насоса.

Конструкция: двухслойная дверца с противовесом, дверца, несущая рама, бак, моечные и ополаскивающие рукава выполнены из нержавеющей стали AISI 304.

Комплектация: дренажная помпа, дозаторы моющего средства и ополаскивателя, кабель с евро-вилкой.

## Характеристики

- Встроенный бойлер под давлением рассчитан на нагрев поступающей воды до температуры, обеспечивающей санитарное ополаскивание при минимально необходимой температуре 82°C. Внешний накопитель не предусмотрен.
- Моечный контур включает вращающиеся моечные рукава, мощный насос и объемный моечный бак для гарантии профессионального уровня качества.
- Максимальная производительность 30 кассет/час.
- Цикл продолжительностью 120 секунд.
- Простая и понятная панель управления.
- Прочная двухслойная дверца с противовесом выполнена из нержавеющей стали и снабжена травмобезопасной пластиковой ручкой.
- Комплектуется однофазным питающим кабелем с евро-штепселем для быстрого подключения к сети электропитания.
- Универсальные держатели для кассет позволяют работать с каскетами размером от 350x350 мм до 380x380 мм.
- Легкий сервисный доступ к компонентам агрегата, без необходимости его перемещения.

## Конструкция

- Прочная надежная конструкция из нержавеющей стали.
- Машина снабжена сливным насосом для быстрой и удобной установки.
- Дозатор моющего средства легко подсоединяется к внешнему источнику.
- В комплект входит дозатор ополаскивателя.
- Питание - 1 фаза, 230 В.
- Закрытая задняя панель.
- Внутренние компоненты (моющие рукава и фильтры) легко демонтируются.

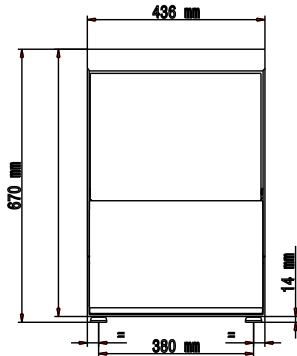
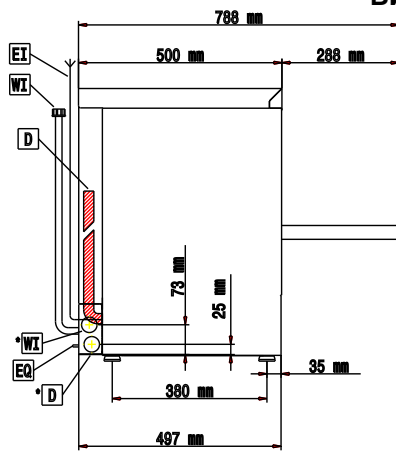
## Стандартная комплектация

- 1 шт. - Кассета квадратная для стаканов, 358x380x150 мм PNC 867036
- 1 шт. - Вставка для 12 блюдец, 290x90x75 мм PNC 867048
- 1 шт. - Контейнер квадратный для приборов, 89x113x113 мм PNC 867049

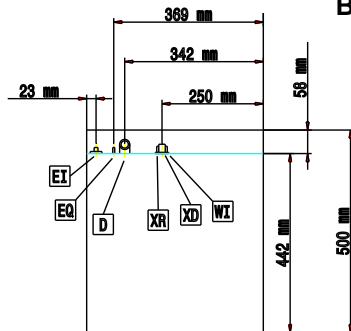
## Опции

- Кассета квадратная для стаканов, 350x350x150 мм PNC 867034
- Кассета круглая для стаканов, 350x160 мм PNC 867035
- Кассета круглая для стаканов, 380x170 мм PNC 867037

Одобрено \_\_\_\_\_

**Вид спереди**

**Вид сбоку**


- |  |                                      |
|--|--------------------------------------|
| <b>CW11</b> = Вход холодной воды<br>1  | <b>XR</b> = Подвод<br>ополаскивателя |
| <b>D</b> = Дренаж                      |                                      |
| <b>EI</b> = Вход эл. кабеля            |                                      |
| <b>EO</b> = Выход эл. кабеля           |                                      |
| <b>WI</b> = Вход воды                  |                                      |
| <b>XD</b> = Подвод моющего<br>средства |                                      |

**Вид сверху**


### Электрика

Электропитание:	402077 (EGWXSG)	230 V/1N ph/50 Гц
Общая мощность:		2.7 кВт
Мощность ТЭНов бойлера:		
Мощность ТЭНов бака:		2 kW
Мощность моечного насоса:		

### Вода

Давление:	2-5 bar
Температура воды на входе:	10-65 °C
Емкость бойлера (л):	2.5
Диаметр подвода воды:	3/4"
Емкость бака (л):	15
Потребление воды при ополаскивании (л):	2

### Основная информация

Производительность (кассет/час):	30
Количество и продолжительность циклов (сек):	1 (120)
Размеры камеры - ширина:	380 mm
Размеры камеры - глубина:	380 mm
Размеры камеры - высота:	240 mm
Габариты, ширина:	436 mm
Габариты, высота:	670 mm
Габариты, глубина:	495 mm
Вес нетто:	33 кг
Вес брутто:	36 кг
Высота:	820 mm
Ширина:	610 mm
Глубина:	550 mm
Объем:	0.28 m <sup>3</sup>
Уровень шума:	61 dBA
Температура на стадии мытья:	60 °C
Температура ополаскивания:	82 °C

**Стандартная комплектация**

- 1 шт. - Кассета квадратная для стаканов, 358x380x150 мм PNC 867036
- 1 шт. - Вставка для 12 блюдец, 290x90x75 мм PNC 867048
- 1 шт. - Контейнер квадратный для приборов, 89x113x113 мм PNC 867049

**Опции**

- Кассета квадратная для стаканов, 350x350x150 мм PNC 867034
- Кассета круглая для стаканов, 350x160 мм PNC 867035
- Кассета круглая для стаканов, 380x170 мм PNC 867037