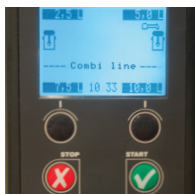


С помощью машин серии ComBi-line можно очень быстро приготовить большой объем кофе и чая. Комплект ComBi-line – это сочетание одного или двух водонагревателей непрерывного действия и одной или двух емкостей. Емкости можно устанавливать на буфетную стойку, прилавок или на сервировочный столик.

ПРЕИМУЩЕСТВА



ДИСПЛЕЙ

- + Универсальные настройки в зависимости от количества
- + Отображение рекомендуемого количества кофе
- + Очень просто пользоваться



СИНТЕТИЧЕСКИЕ ДЕРЖАТЕЛИ ФИЛЬТРОВ

- + Легкие
- + С теплоизоляцией
- + Простые в обращении



ПОДОГРЕВ ЕМКОСТИ

- + Отсутствие кабелей с лицевой стороны
- + Поддержание постоянной температуры



CB 1X .. L



CB 1X .. R



CB 2X ..



CB 1X .. W L



CB 1X .. W R

ВАРИАНТЫ



- + Приподнятое основание



- + S-образный поворотный кронштейн



- + Чтобы заварить чай в емкости, вложите специальный чайный фильтр в патрубков.



- + Трубка для емкости с краником и S-образным поворотным кронштейном

МОДЕЛЬ	5 л	10 л	20 л
Артикул № 2 x 5/10/20	10600	10640	10680
Артикул № 1 x 5/10/20 L	10605	10645	10685
Артикул № 1 x 5/10/20 R	10610	10650	10690

ПРОИЗВОДИТЕЛЬНОСТЬ КОФЕМАШИНЫ

Время заваривания (время добавления воды)	около 10 мин/5 л	около 10 мин/10 л	около 14 мин/20 л
Производительность в час (объем воды)	30 л	60 л	90 л
Резервная емкость 2 x 5/10/20	10 л	20 л	40 л
Резервная емкость 1 x 5/10/20 L/R	5 л	10 л	20 л
Бумажный фильтр	Ø101/317	Ø152/457	Ø203/533

ЭЛЕКТРИЧЕСКАЯ СИСТЕМА

Подключение электричества	1-фазн. ~220-240 В/ 50-60 Гц/3200 Вт	3-фазн. ~ 380-415 В/ 50-60 Гц/6200 Вт	3-фазн. ~380-415 В/ 50-60 Гц/9200 Вт
Изначально выбранный вариант*	1-фазн. ~ 230 В 3200 Вт		

МОДЕЛЬ	5 л / Горячая вода	10 л / Горячая вода	20 л / Горячая вода
Артикул № 2 x 5/10/20 W	10615	10655	10695
Артикул № 1 x 5/10/20 W L	10620	10660	10700
Артикул № 1 x 5/10/20 W R	10625	10665	10705

ПРОИЗВОДИТЕЛЬНОСТЬ КОФЕМАШИНЫ

Время заваривания (время добавления воды)	около 10 мин/5 л	около 10 мин/10 л	около 14 мин/20 л
Производительность в час (объем воды)	30 л	60 л	90 л
Резервная емкость 2 x 5/10/20 W	10 л	20 л	40 л
Резервная емкость 1 x 5/10/20 W L/R	5 л	10 л	20 л
Бумажный фильтр	Ø101/317	Ø152/457	Ø203/533

ПРОИЗВОДИТЕЛЬНОСТЬ ВОДОНАГРЕВАТЕЛЯ

Объем кипятильника	около 4,2 л	около 5,6 л	около 5,6 л
Резервный объем горячей воды	около 2,2 л	около 3,6 л	около 3,6 л
Производительность в час (горячая вода)	около 22 л/ч	около 22 л/ч	около 22 л/ч
Время нагрева (15-96°)	около 10 мин	около 14 мин	около 14 мин
Восстановление после макс. слива	около 5 мин	около 5 мин	около 5 мин

ЭЛЕКТРИЧЕСКАЯ СИСТЕМА

Подключение электричества	3-фазн. ~380-415 В/ 50-60 Гц/5400 Вт	3-фазн. ~ 380-415 В/ 50-60 Гц/8400 Вт	3-фазн. ~380-415 В/ 50-60 Гц/11 400 Вт
Изначально выбранный вариант*	1-фазн. ~ 230 В 3200 Вт		

* Переключатель выбора сети питания может активировать только сервисный инженер

ЕМКОСТЬ	CN5e	CN10e	CN20e
Объем	5 л	10 л	20 л
Подключение электричества	1-фазн. ~220-240 В/ 50-60 Гц/35 Вт	1-фазн. ~220-240 В/ 50-60 Гц/70 Вт	1-фазн. ~220-240 В/ 50-60 Гц/70 Вт

РАЗМЕРЫ

	CB 1x5 L	CB 1x10 L	CB 1x20 L	CB 1x5 R	CB 1x10 R	CB 1x20 R	CB 2x5	CB 2x10	CB 2x20
A =	530	599	653	530	599	653	770	907	1015
B =	554	634	693	554	634	693	818	977	1095
C =	325	325	360	325	325	360	325	325	360
D =	465	465	500	465	465	500	465	465	500
E =	692	784	886	692	784	886	692	784	886
F =	616	707	808	616	707	808	616	707	808
G =	611	702	803	611	702	803	611	702	803
H =	185	185	185	185	185	185	185	185	185
I =	187	187	289	187	187	289	187	187	289
J =	356	425	479	116	116	116	356	425	479
K =	391	459	513	151	151	151	391	459	513
L =	435	504	558	195	195	195	435	504	558
M =	32	32	67	32	32	67	32	32	67
N =	27	2	62	27	27	62	27	27	62

