



**Торговое**

**Холодильное**

**Оборудование**

**2015**



# СОДЕРЖАНИЕ:

## **ХОЛОДИЛЬНЫЕ ВИТРИНЫ, ГОРКИ**

Горки «Полюс» (выносной холод).....	4
Горки «Carboma», «Полюс».....	5
Витрины холодильные «Carboma» (бизнес-класс).....	6
Витрины холодильные «Полюс».....	8
Витрины холодильные «ЭКО МАХI».....	9
Витрины холодильные «Полюс ЭКО».....	10
Витрины холодильные «ЭКО MINI».....	11
Витрины холодильные «Арго», «Арго XL», «Арго fast food».....	12

## **КОНДИТЕРСКИЕ И БАРНЫЕ ВИТРИНЫ, ШКАФЫ, ТЕПЛОВЫЕ ВИТРИНЫ**

Витрины кондитерские «Carboma», «Полюс», «Полюс Эко».....	14
Шкафы кондитерские «Carboma».....	16
Витрины кондитерские «Арго Люкс», «Арго XL Люкс».....	18
Витрины барные «Carboma», тепловые витрины.....	19
Витрины кондитерские «Арго XL Техно», «Cube Арго XL Техно».....	20

## **ХОЛОДИЛЬНЫЕ ШКАФЫ**

Шкафы «Carboma» с металлическими дверьми.....	22
Шкафы «Carboma» со стеклянными дверьми.....	24
Шкафы «Полюс» со стеклянными и металлическими дверьми.....	25

## **ХОЛОДИЛЬНЫЕ ГОРИЗОНТАЛЬНЫЕ ШКАФЫ (столы)**

Шкафы «Carboma».....	27
Шкафы «Carboma», «Полюс» с бортом.....	28

## **ХОЛОДИЛЬНЫЕ КАМЕРЫ**

Камеры «Шип-Паз», «Замок».....	30
--------------------------------	----

## **МОНОБЛОКИ**

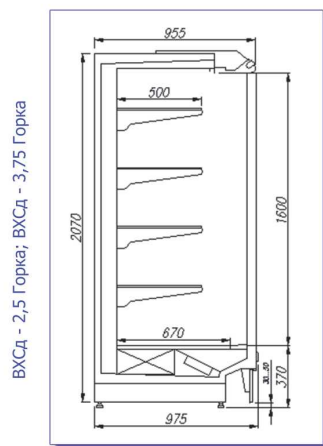
Моноблоки «Полюс».....	31
------------------------	----

# ХОЛОДИЛЬНЫЕ ВИТРИНЫ, ГОРКИ.

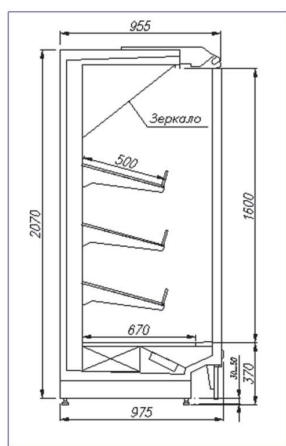




Холодильные горки «Полюс» (с использованием выносного холодоснабжения) сочетают в себе европейский дизайн, высокую степень надежности и низкое холодопотребление.



ВХСд - 2,5 Горка; ВХСд - 3,75 Горка



ВХСд - 2,5фр. Горка; ВХСд - 3,75фр. Горка

#### ОПЦИИ:

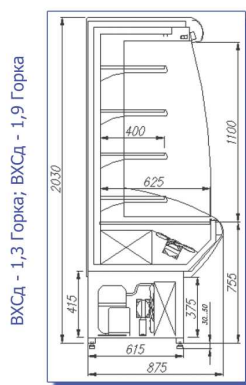
- комплект ночных шторок;
- стыковочный комплект;
- комплект боковых панелей (металл или внутреннее зеркало);
- дополнительная металлическая полка с кронштейнами;
- перегородка разделительная (оргстекло t - 2мм);
- вентиль соленоидный, фильтр;
- фруктовый комплект (зеркальная панель + решетки-ограничители).

Ряд	Полюс	
	ВХСд - 2,5	ВХСд - 3,75
<b>Общая информация</b>		
Габариты (ШхГхВ)*, мм	2500x975x2070	3750x975x2070
Масса с боковинами (не более), кг	370	520
<b>Технические данные</b>		
Питающее напряжение	220В (+10-15%)	
Род тока / Частота	~ 1ф / 50Гц	
Установленная суммарная мощность, кВт	0,2	0,3
Расход электроэнергии в сутки, кВт*ч не более	4,0	6,0
<b>Эксплуатационные свойства</b>		
Температура полезного объема, °С	0...+7	
Размер полки, мм	500x1250	500x1250
Количество полок, шт	8	12
Нагрузка на полку, кг не более	40	
Размер базового поддона, мм	670x2500	670x3750
Автоматическая оттайка	+	
Тип охлаждения	динамическое	
Охлаждаемая площадь, м <sup>2</sup>	6,1	9,1
Внутренний объем, м <sup>3</sup>	3,3	4,9
Полезный объем, м <sup>3</sup>	1,5	2,3
Рекомендуемая холодопроизводительность агрегата при Tкип = -10°С, Вт, не менее	3400	5100
<b>Комплектация</b>		
Управление	контроллер	
Светильник	люминесцентный	
Выкладка	оц. RAL9003 (белый)	
Заливная ППУ теплоизоляция	короб, боковины**	
Теплообменники	SEST - LUVE	
<b>Дополнительная информация</b>		
Размер в упаковке (ДхШхВ), мм	2600x1100x2200	3850x1100x2200
Масса в упаковке, кг	420	580

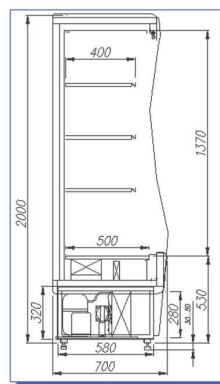
\* Габариты указаны без учета боковин, высота указана без учёта регулируемых опор (ножек), высота ножек 30...50мм.

\*\* Толщина боковин 40мм.

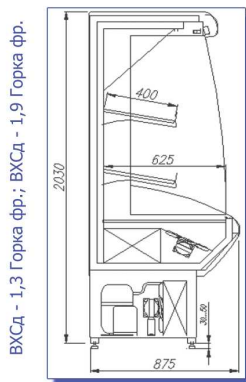
**Холодильные горки «Carboma»** (гастрономические, фруктовые) и **«Полюс»** (гастрономические) сочетают в себе большую площадь выкладки товара и небольшую занимаемую площадь торгового зала. Они идеально подходят для оснащения супермаркетов, магазинов среднего и малого формата.



ВХСд - 1,3 Горка; ВХСд - 1,9 Горка



ВХСд - 0,7 Горка; ВХСд - 1,0 Горка



ВХСд - 1,3 Горка фр.; ВХСд - 1,9 Горка фр.

### ОПЦИИ:

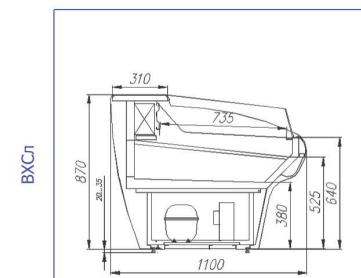
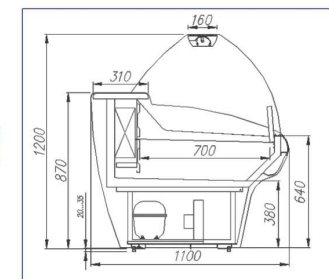
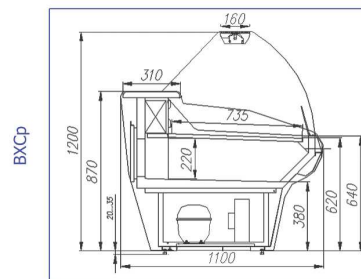
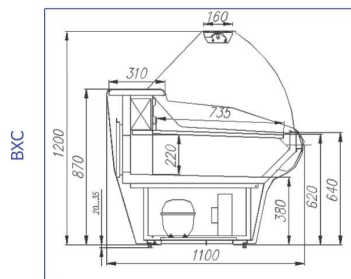
- ночные шторы для ВХСд-0,7 и ВХСд-1,0 Полюс;
- цветные декоративные панели;
- дополнительная металлическая полка, для ВХСд-0,7и ВХСд-1,0 Полюс;
- дополнительная металлическая полка с кронштейнами для ВХСд-1,3 и ВХСд-1,9 Carboma.

Ряд	ВХСд Carboma				ВХСд Полюс	
Модели ряда	1,3	1,9	1,3фр.	1,9фр.	0,7	1,0
<b>Общая информация</b>						
Габариты (ДхШхВ)*, мм	1330x875x2030	1955x875x2030	1330x875x2030	1955x875x2030	740x700x2000	1060x700x2000
Масса (не более), кг	200	280	200	280	85	110
<b>Технические данные</b>						
Питающее напряжение	220В (+10-15%)					
Род тока / Частота	~ 1ф / 50Гц					
Установленная суммарная мощность, кВт	1,7	2,4	1,7	2,4	1,2	2,0
Расход электроэнергии в сутки, кВт*ч не более	22	33	22	33	14	25
<b>Эксплуатационные свойства</b>						
Температура полезного объема, °С	0...+7				+2...+8	
Размер полки, мм	400x1227	400x926	400x1227	400x926	400x655	400x975
Количество полок, шт	4	8	2	4	3	
Нагрузка на полку, кг не более	25	18	25	18	14	20
Размер базового поддона, мм	625x1250	625x1875	625x1250	625x1875	500x660	500x980
Автоматическая оттайка	+				ТЭН	
Тип охлаждения	динамическое					
Выпариватель	+				-	
Охлаждаемая площадь, м <sup>2</sup>	2,44	3,67	1,58	2,37	1,0	1,46
Внутренний объём, м <sup>3</sup>	0,86	1,29	0,86	1,29	0,5	0,74
Полезный объём, м <sup>3</sup>	0,49	0,73	0,16	0,24	0,25	0,37
<b>Комплектация</b>						
Управление	контроллер					
Фруктовый комплект***	-	+			-	
Выкладка	оп. RAL9006					
Ночная шторка	+				опция	
Заливная ППУ теплоизоляция	короб, боковины**					
Компрессор	Tecumseh					
Теплообменники	SEST - LUVÉ					
<b>Дополнительная информация</b>						
Размер в упаковке (ДхШхВ), мм	1500x1050x2230	2100x1050x2230	1500x1050x2230	2100x1050x2230	810x780x2205	1130x780x2205
Масса в упаковке, кг	295	410	295	410	150	190

\* Высота указана без учёта регулируемых опор (ножек), высота ножек 30...50мм.

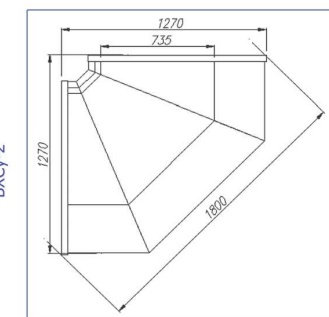
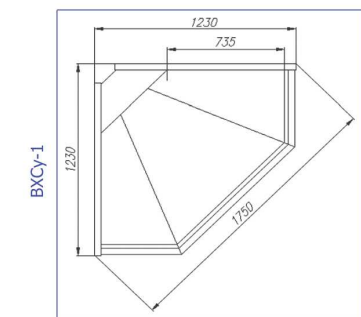
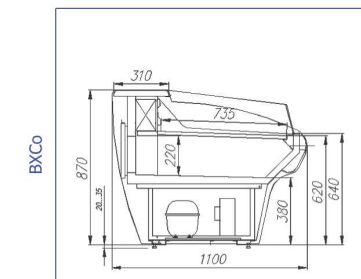
\*\* Толщина боковин 40мм.

\*\*\* Фруктовый комплект - (зеркало + решетки-ограничители)



#### ОПЦИИ:

- сетчатые корзины для BXCп;
- стыковочные комплекты для выстраивания витрин в линию;
- полка из стекла для BXC, BXCp;
- перегородка из стекла для BXC, BXCп;
- цветные декоративные панели.





**Холодильные витрины «Carboma»** (бизнес-класс) отличаются современным дизайном, оптимальными эргономическими показателями, эффективным уровнем энергопотребления и холодопроизводительности. Витрины предназначены для магазинов как со встроенными, так и с выносными холодильным агрегатами. Собираются в любую линию и конфигурацию с использованием охлаждаемых углов.

Ряд	ВХС				ВХСр			ВХСн		ВХСл		ВХСо		ВХСу			
Модели ряда	1,25	1,5	2,0	2,5	1,5	2,0	2,5	1,5	2,0	1,5	2,0	1,5	2,0	у-1(внеш.)	у-2(внутр.)		
<b>Общая информация</b>																	
Габариты (ДхШхВ)*, мм	1330x1100x1200	1500x1100x1200	1955x1100x1200	2580x1100x1200	1500x1100x1200	1955x1100x1200	2580x1100x1200	1500x1100x1200	1955x1100x1200	1500x1100x870	1955x1100x870	1500x1100x870	1955x1100x870	1230x1230x1200	1270x1270x1200		
Масса (не более), кг	110	130	150	190	130	150	190	140	160	100	130	100	130	150	150		
<b>Технические данные</b>																	
Питающее напряжение	220В (+10-15%)																
Род тока / Частота	~ 1ф / 50Гц																
Установленная суммарная мощность, кВт	0,4	0,4	0,7	0,9	1,4	1,6	1,8	2,5	2,5	1,35	1,55	1,35	1,55	0,7	0,7		
Расход электроэнергии в сутки, кВт*ч не более	5,2	5,6	7,0	9,8	6,8	8,8	10,2	8,8	10,7	6,9	9,8	6,2	9,1	6,0	6,0		
<b>Эксплуатационные свойства</b>																	
Температура полезного объема, °С	0...+7				-5...+5			до -18		-1...+2 **		+2...+6		0...+7			
Размер выкладки, мм	1250x735	1420x735	1875x735	2500x735	1420x735	1875x735	2500x735	1370x700	1825x700	1370x735	1825x735	1420x735	1875x735	900x735	900x735		
Полезный объем, м³	0,14	0,16	0,21	0,28	0,16	0,21	0,28	0,14	0,19	0,15	0,2	0,16	0,21	0,1	0,1		
Охлаждаемая площадь, м²	0,92	1,04	1,38	1,84	1,04	1,38	1,84	0,96	1,28	1,01	1,34	1,04	1,38	0,7	0,7		
Автоматическая оттайка	+				ТЭН												+
Тип охлаждения	статическое												динамическое				
<b>Комплектация</b>																	
Управление	контроллер																
Перегородка (стеклянная)	опция							-									
Выкладка	нержавеющая сталь																
Столешница	нержавеющая сталь																
Полка (стеклянная)	опция							-									
Заливная ППУ теплоизоляция	короб, столешница, боковины***																
Компрессор	Danfoss, Tecumseh																
Теплообменники	SEST - LUVÉ																
Отбойник	-	стеклянный					стеклопакет				-						
Запасник	+				+			-		-		+		-			
<b>Дополнительная информация</b>																	
Размер в упаковке (ДхШхВ), мм	1700x1250x1100	1700x1250x1100	2200x1250x1100	2800x1250x1100	1700x1250x1100	2200x1250x1100	2800x1250x1100	1700x1250x1100	2200x1250x1100	1700x1250x1100	2200x1250x1100	1700x1250x1100	2200x1250x1100	2200x1350x975 + (ящик со стеклом)			
Масса в упаковке, кг	230	250	300	360	250	300	360	260	310	220	280	220	280	300			

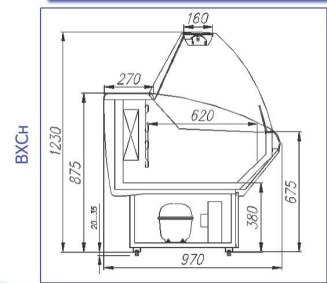
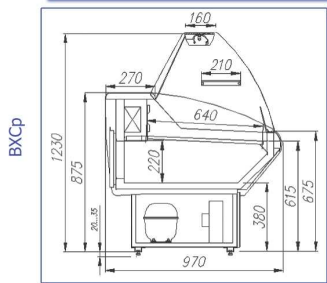
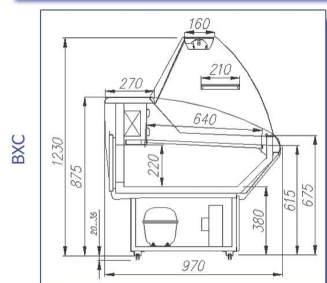
\* Высота витрин указана без учета регулируемых опор (ножек), высота ножек 20...35 мм.

\*\* Температура полезного объема обеспечивается при использовании чешуйчатого льда слоем 20 мм.

\*\*\* Толщина боковины 40мм.



Холодильные витрины «Полюс» идеально подходят для небольших павильонов, отличаются эффективным уровнем энергопотребления и холодопроизводительности.



Ряд	VXC			VXCp			VXCn		
Модели ряда	1,2	1,5	1,8	1,2	1,5	1,8	1,2	1,5	1,8
<b>Общая информация</b>									
Габариты (ДхШхВ)*, мм	1180x970x1230	1480x970x1230	1780x970x1230	1180x970x1230	1480x970x1230	1780x970x1230	1180x970x1230	1480x970x1230	1780x970x1230
Масса (не более), кг	100	110	130	100	110	130	110	120	140
<b>Технические данные</b>									
Питающее напряжение	220В (+10-15%)								
Род тока / Частота	~ 1ф / 50Гц								
Установленная суммарная мощность, кВт	0,4	0,4	0,4	1,1	1,1	1,4	2,1	2,3	2,5
Расход электроэнергии в сутки, кВт*ч не более	5,2	5,4	6,8	5,8	6,6	7,2	6,8	7,2	9,2
<b>Эксплуатационные свойства</b>									
Температура полезного объема, °С	0...+7			-5...+5			до -18		
Размер выкладки, мм	1100x640	1400x640	1700x640	1100x640	1400x640	1700x640	1060x620	1360x620	1660x620
Полезный объем, м <sup>3</sup>	0,11	0,13	0,16	0,11	0,13	0,16	0,1	0,13	0,15
Охлаждаемая площадь, м <sup>2</sup>	0,7	0,9	1,09	0,7	0,9	1,09	0,66	0,84	1,03
Автоматическая оттайка	+			ТЭН					
Тип охлаждения	статическое								
<b>Комплектация</b>									
Управление	контроллер								
Перегородка стеклянная, мм	-	355x630	-	355x630	-	355x630	-	-	-
Выкладка	нержавеющая сталь								
Столешница	нержавеющая сталь								
Полка стекло (неохл.)***, мм	210x1098	210x1398	210x844 -2шт.	210x1098	210x1398	210x844 -2шт.	-		
Заливная ППУ теплоизоляция	короб, столешница, боковины**								
Компрессор	Danfoss, Tecumseh								
Теплообменники	SEST - LUVÉ								
Отбойник	-	-	-	-	-	-	стеклянный		
Запасник	-	-	+	-	-	-	-	-	-
<b>Дополнительная информация</b>									
Размер в упаковке (ДхШхВ), мм	1400x1100x1100	1700x1100x1100	2000x1100x1100	1400x1100x1100	1700x1100x1100	2000x1100x1100	1400x1100x1100	1700x1100x1100	2000x1100x1100
Масса в упаковке, кг	190	210	250	190	210	250	200	220	260

\* Высота витрин указана без учета регулируемых опор (ножек), высота ножек 20...35 мм.

\*\* Толщина боковины 40мм.

\*\*\* Нагрузка на стеклянную полку - не более 3кг на погонный метр.

**ОПЦИИ:**

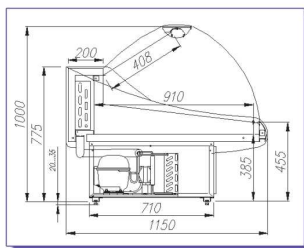
- сетчатые корзины для VXCn;
- цветные декоративные панели.



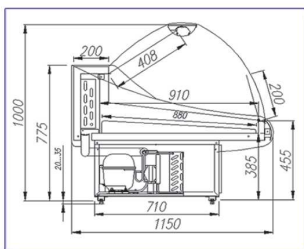
Холодильные витрины «Полюс ЭКО МАХИ» идеально подходят для небольших павильонов, отличаются современным дизайном и большой площадью выкладки.



ВХС



ВХСр, ВХСн



Ряд	ВХС		ВХСр		ВХСн	
Модели ряда	1,5	2,0	1,5	2,0	1,5	2,0
<b>Общая информация</b>						
Габариты (ДхШхВ)*, мм	1500x1150x1000	1955x1150x1000	1500x1150x1000	1955x1150x1000	1500x1150x1000	1955x1150x1000
Масса (не более), кг	105	140	110	145	110	145
<b>Технические данные</b>						
Питающее напряжение	220В (+10-15%)					
Род тока / Частота	~ 1ф / 50Гц					
Установленная суммарная мощность, кВт	0,4		1,6		2,3	2,5
Расход электроэнергии в сутки, кВт*ч не более	6,0	7,0	9,0	10,0	13,0	14,0
<b>Эксплуатационные свойства</b>						
Температура полезного объема, °С	0...+7		-5...+5		до -13	
Размер выкладки, мм	1420x910	1875x910	1420x910	1875x910	1420x910	1875x910
Полезный объем, м <sup>3</sup>	0,13	0,17	0,13	0,17	0,13	0,17
Охлаждаемая площадь, м <sup>2</sup>	1,28	1,69	1,28	1,69	1,28	1,69
Автоматическая оттайка	+		ТЭН			
Тип охлаждения	статическое					
<b>Комплектация</b>						
Управление	контроллер					
Перегородка	-					
Выкладка	оц. RAL9006					
Столешница	оц. RAL9006					
Полка	-					
Заливная ППУ теплоизоляция	короб, столешница, боковины**					
Компрессор	Danfoss, Tecumseh					
Теплообменники	SEST - LUYE					
Отбойник	-		стеклянный			
Запасник	-					
Сетчатые решетки 880x460, шт	опция		3	4	3	4
<b>Дополнительная информация</b>						
Размер в упаковке (ДхШхВ), мм	1700x1250x1100	2200x1250x1100	1700x1250x1100	2200x1250x1100	1700x1250x1100	2200x1250x1100
Масса в упаковке, кг	225	290	230	295	230	295

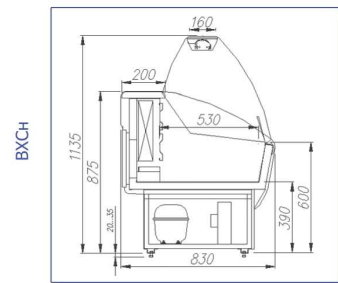
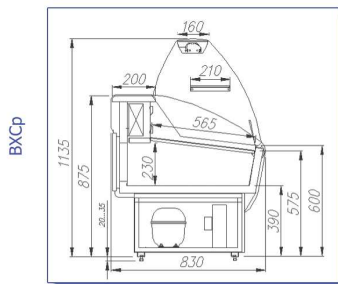
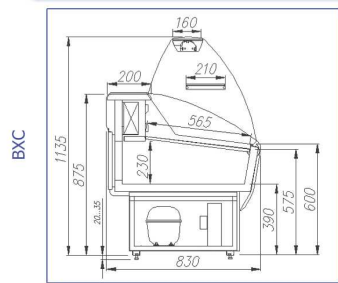
\* Высота витрин указана без учета регулируемых опор (ножек), высота ножек 20...35 мм.

\*\* Толщина боковины 40мм.

#### ОПЦИИ:

- сетчатые решетки для ВХС.

Холодильные витрины «Полюс ЭКО» идеально подходят для небольших павильонов, отличаются современным дизайном и привлекательной ценой.



Ряд	VXC			VXCsp			VXCn	
Модели ряда	1,2	1,5	1,8	1,2	1,5	1,8	1,2	1,5
<b>Общая информация</b>								
Габариты (ДхШхВ)*, мм	1180x830x1135	1480x830x1135	1780x830x1135	1180x830x1135	1480x830x1135	1780x830x1135	1180x830x1135	1480x830x1135
Масса (не более), кг	90	100	120	90	100	120	95	105
<b>Технические данные</b>								
Питающее напряжение	220В (+10-15%)							
Род тока / Частота	~ 1ф / 50Гц							
Установленная суммарная мощность, кВт	0,35		0,4	1,1		1,4	2,1	
Расход электроэнергии в сутки, кВт*ч не более	4,9	5,2	5,9	5,8	6,2	7,4	7,6	8,0
<b>Эксплуатационные свойства</b>								
Температура полезного объема, °С	0...+7			-5...+5			до -13	
Размер выкладки, мм	1100x565	1400x565	1700x565	1100x565	1400x565	1700x565	1100x530	1400x530
Полезный объем, м <sup>3</sup>	0,1	0,12	0,14	0,1	0,12	0,14	0,09	0,11
Охлаждаемая площадь, м <sup>2</sup>	0,62	0,79	0,96	0,62	0,79	0,96	0,58	0,74
Автоматическая оттайка	+			ТЭН				
Тип охлаждения	статическое							
<b>Комплектация</b>								
Управление	контроллер							
Перегородка стеклянная, мм	-		340x540	-		340x540	-	
Выкладка	оц. RAL 9006							
Столешница	оц. RAL 9006							
Полка стекло (неохл.)***, мм	210x1098	210x1398	210x844 -2шт.	210x1098	210x1398	210x844 -2шт.	-	
Заливная ППУ теплоизоляция	короб, столешница, боковины**							
Компрессор	Danfoss, Tecumseh							
Теплообменники	SEST - LUYE							
Отбойник	-			стеклянный				
Запасник	+						-	
<b>Дополнительная информация</b>								
Размер в упаковке (ДхШхВ), мм	1400x1100x1100	1700x1100x1100	2000x1100x1100	1400x1100x1100	1700x1100x1100	2000x1100x1100	1400x1100x1100	1700x1100x1100
Масса в упаковке, кг	180	200	240	180	200	240	185	205

\* Высота витрин указана без учета регулируемых опор (ножек), высота ножек 20...35 мм.

\*\* Толщина боковины 40мм.

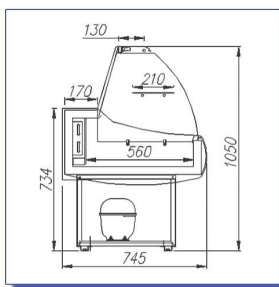
\*\*\* Нагрузка на стеклянную полку - не более 3кг на погонный метр.

**ОПЦИИ:**

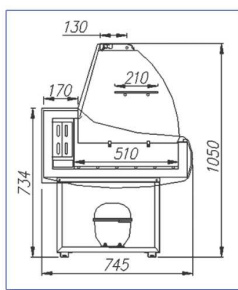
- сетчатые решетки для VXCn;
- цветные декоративные панели.



ВХС



ВХСр, ВХСн



Холодильные витрины «Полюс ЭКО MINI» идеально подходят для небольших павильонов, отличаются современным дизайном и небольшими габаритами.

Ряд	ВХС		ВХСр		ВХСн	
Модели ряда	1,0	1,5	1,0	1,5	1,0	1,5
<b>Общая информация</b>						
Габариты (ДхШхВ)*, мм	1000x745x1050	1500x745x1050	1000x745x1050	1500x745x1050	1000x745x1050	1500x745x1050
Масса (не более), кг	56	65	58	67	60	68
<b>Технические данные</b>						
Питающее напряжение	220В (+10-15%)					
Род тока / Частота	~ 1ф / 50Гц					
Установленная суммарная мощность, кВт	0,25	0,35	1,05		1,1	
Расход электроэнергии в сутки, кВт*ч не более	4,5	5,0	6,5	7,0	6,5	7,0
<b>Эксплуатационные свойства</b>						
Температура полезного объема, °С	0...+7		-5...+5		до -13	
Размер выкладки, мм	920x560	1420x560	920x510	1420x510	920x510	1420x510
Полезный объем, м <sup>3</sup>	0,05	0,08	0,05	0,07	0,05	0,07
Охлаждаемая площадь, м <sup>2</sup>	0,5	0,78	0,47	0,72	0,47	0,72
Автоматическая оттайка	+		ТЭН			
Тип охлаждения	статическое					
<b>Комплектация</b>						
Управление	контроллер					
Перегородка	-					
Выкладка	оц. RAL9006					
Столешница	оц. RAL9006					
Полка	-					
Заливная ППУ теплоизоляция	короб, столешница, боковины**					
Компрессор	Danfoss, Tecumseh					
Теплообменники	SEST - LUYE					
Отбойник	-		стеклянный			
Запасник	-					
<b>Дополнительная информация</b>						
Размер в упаковке (ДхШхВ), мм	1400x1100x1100	1700x1100x1100	1400x1100x1100	1700x1100x1100	1400x1100x1100	1700x1100x1100
Масса в упаковке, кг	146	165	148	167	150	168

\* Высота витрин указана без учета регулируемых опор (ножек), высота ножек 20...35 мм.

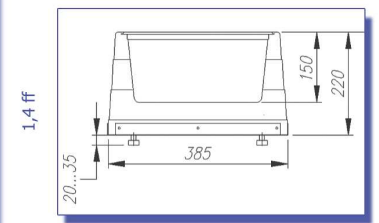
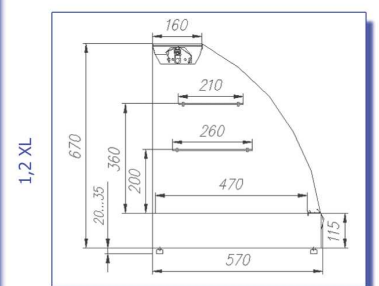
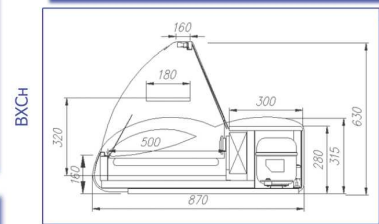
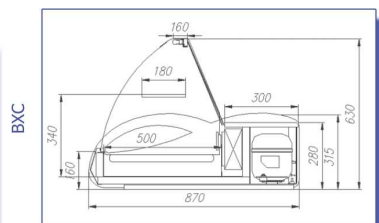
\*\* Толщина боковины 40мм.

#### ОПЦИИ:

- сетчатые решетки.



Холодильные витрины «Арго» идеально подходят для магазинов малого и среднего форматов, небольших павильонов и рынков, отличаются эффективным энергопотреблением и компактностью.



**ОПЦИИ:**

- подставка под BXC, BXCn Арго h - 635 мм\*;
- сетчатые решетки для BXCn Арго;
- цветные декоративные панели для BXC, BXCn Арго.

\* Высота витрин указана без учета регулируемых опор (ножек), высота ножек 20...35 мм.

\*\* Через дробь указана масса для витрин с подставкой.

\*\*\* Толщина боковины для BXC, BXCn Арго 40мм.

\*\*\*\* Нагрузка на стеклянную полку - не более 3 кг на погонный метр.

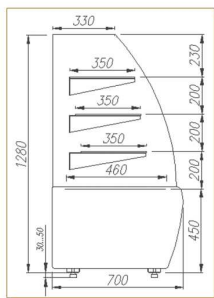
Ряд	BXC		BXCn		XL	ff
Модели ряда	1,0	1,5	1,0	1,5	1,2	1,4
<b>Общая информация</b>						
Габариты (ДхШхВ), мм	1000x870x630	1500x870x630	1000x870x630	1500x870x630	1260x570x670*	1405x385x220*
Масса (не более)***, кг	35/55	55/80	35/55	55/80	50	37
<b>Технические данные</b>						
Питающее напряжение	220В (+10-15%)					
Род тока / Частота	~ 1ф / 50Гц					
Установленная суммарная мощность, кВт	0,2		0,35		0,4	0,2
Расход электроэнергии в сутки, кВт*ч не более	3,2	4,2	3,8	5,0	6,2	2,5
<b>Эксплуатационные свойства</b>						
Температура полезного объема, °С	0...+7		-6...0		+6...+12	0...+8
Размер выкладки, мм	920x500	1420x500	920x500	1420x500	1020x470	1056x270
Полезный объем, м³	0,05	0,07	0,05	0,07	0,14	0,04
Охлаждаемая площадь, м²	0,46	0,71	0,46	0,71	0,95	0,29
Автоматическая оттайка	-				+	-
Тип охлаждения	статическое				динамическое	статическое
<b>Комплектация</b>						
Управление	термостат				контроллер	термостат
Подсветка	люминесцентная				-	
Выкладка	оц. RAL9006				-	
Столешница	оц. RAL9006				-	
Полка, мм	неохлаждаемая оц. RAL9006				стекло**** 210x1000 260x1000	-
Заливная ППУ теплоизоляция	боковины***				короб	
Компрессор	Danfoss, Tecumseh					
Теплообменники	SEST - LUVE					
Отбойник	-		стеклянный		-	
Гастроемкости GN 1/3-150	-				6	
Подставка* h - 635 мм	опция				-	
<b>Дополнительная информация</b>						
Размер в упаковке (ДхШхВ), мм	1100x900x360	1560x900x360	1100x900x360	1560x900x360	1440x710x900	1520x390x300
Масса в упаковке, кг	38	59	38	59	110	39

# КОНДИТЕРСКИЕ И БАРНЫЕ ВИТРИНЫ, ШКАФЫ, ТЕПЛОВЫЕ ВИТРИНЫ.

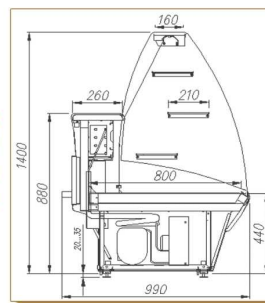




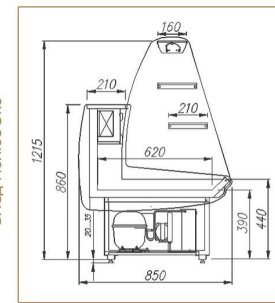
ВХСв-0,9д Люкс, ВХСв-1,3д Люкс



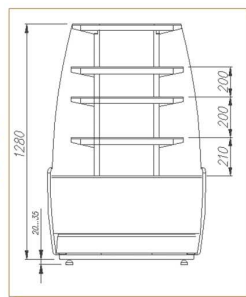
ВХСд Полюс



ВХСд Полюс Эко



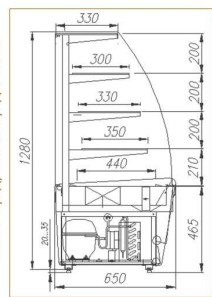
ВХСв-У1д



**Кондитерские витрины «Carboma», «Полюс», «Полюс Эко»** отличают эффективное использование занимаемой площади и превосходная обзорность демонстрируемых продуктов. Витрины идеальны для кафе, баров, кондитерских и магазинов любого формата - «шаговой доступности», супермаркетов.



ВХСв-0,9д Техно,  
ВХСв-1,3д Техно



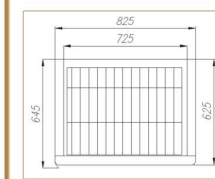
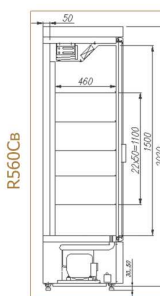
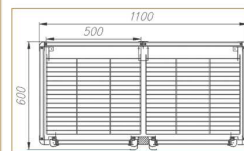
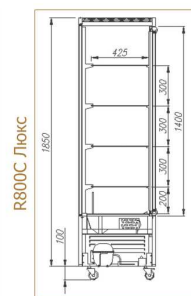
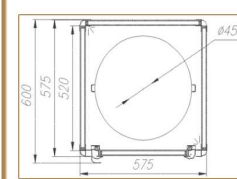
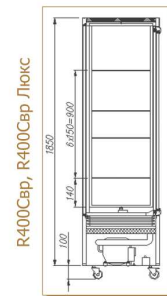
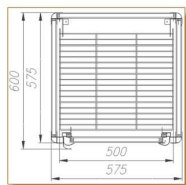
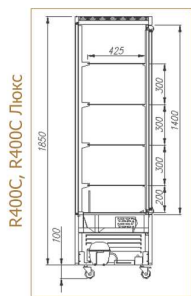
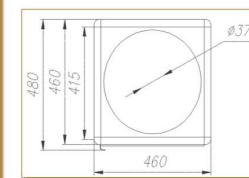
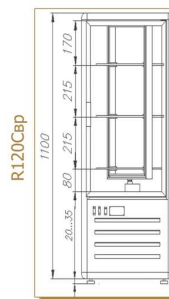
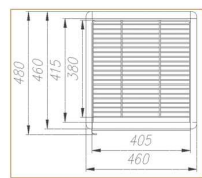
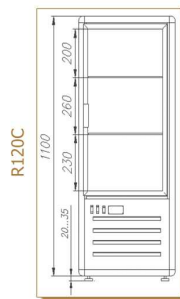


Ряд	ВХСв Carboma					ВХСд Полюс		ВХСд Полюс Эко		
Модели ряда	0,9д/0,9д Техно	1,3д/1,3д Техно	У1д (45°)	0,9д Люкс	1,3д Люкс	1,2	1,5	1,2	1,5	
<b>Общая информация</b>										
Габариты (ДхШхВ)*, мм	920x650x1280	1370x650x1280	860x610x1280	900x700x1280	1300x700x1280	1180x990x1400	1480x990x1400	1180x850x1215	1480x850x1215	
Масса (не более), кг	90	110	80	130	200	130	150	120	140	
Высота ножек, мм	20...35		30...50			20...35				
<b>Технические данные</b>										
Питающее напряжение	220В (+10-15%)									
Род тока / Частота	~ 1ф / 50Гц									
Установленная суммарная мощность, кВт	0,65	0,7	0,65	0,7	0,7	0,4		0,35	0,35	
Расход электроэнергии в сутки, кВт*ч, не более	5,2	7,4	5,2	7,0	8,0	6,2	7,0	5,0	5,4	
<b>Эксплуатационные свойства</b>										
Температура полезного объема, °С	+6...+12			0...+7		0...+7				
Полки стеклянные**, мм	охлаждаемые					неохлаждаемые				
	858x300	1308x300	600x255x388	830x350	1230x350	1098x210	1398x210	1098x210	1398x210	
	858x330	1308x330	645x280x413	830x350	1230x350	1098x210	1398x210	1098x210	1398x210	
858x350	1308x350	675x305x422	830x350	1230x350	1098x210	1398x210				
Размер выкладки, мм	860x440	1310x440	713x405x371	836x460	1236x460	1100x800	1400x800	1100x620	1400x620	
Автоматическая оттайка	ТЭН					+				
Тип охлаждения	динамическое					статическое				
Подсветка	LED					люминесцентная				
Охлаждаемая площадь, м <sup>2</sup>	1,22	1,86	0,65	1,26	1,86	0,88	1,12	0,68	0,87	
Полезный объем, м <sup>3</sup>	0,18	0,28	0,1	0,19	0,28	0,13	0,17	0,1	0,13	
Выпариватель	-			+		-				
<b>Комплектация</b>										
Управление	контроллер									
Выкладка	оц. под золото					нержавеющая сталь		оц. RAL9006		
Заливная ППУ теплоизоляция	короб, боковины***			короб		короб, столешница, боковины***				
Компрессор	Danfoss, Tecumseh									
Теплообменники	SEST - LUVÉ									
Стеклопакеты	-			гнутое, боковые, верхнее, створки			-			
Выдвижные поддоны	-					+		-		
<b>Дополнительная информация</b>										
Размер в упаковке (ДхШхВ), мм	1020x790x1420	1470x790x1420	1040x800x1420	1040x800x1420	1500x800x1420	1420x1100x1100	1720x1100x1100	1420x1100x1100	1720x1100x1100	
Масса в упаковке, кг	125	150	115	165	240	220	250	210	240	

\* Высота витрин указана без учета регулируемых опор (ножек);

\*\* Нагрузка на стеклянную полку - не более 3 кг на погонный метр;

\*\*\* Толщина боковин для ВХСв, У-1д Carboma - 30 мм, для Полюс и Полюс Эко - 40 мм.



**Шкаф «Carboma»** (для напитков) предназначен в первую очередь для демонстрации и продажи напитков. Шкафы имеют вентилируемую систему охлаждения, стеклянную дверь, которая обеспечивает максимальную обзорность напитков, цвет шкафа - шоколадно-золотистый.

**Кондитерские шкафы «Carboma»** это выгодная презентация кондитерских изделий в кафе, барах, ресторанах. Изделия представляют собой эстетично оформленные холодильные шкафы с максимально возможной демонстрационной способностью. Все четыре стенки шкафа прозрачные, выполненные из энергосберегающих стеклопакетов, полки - стеклянные, вращающиеся либо сетчатые решетки.





Ряд	Carboma								
Модели ряда	R120C	R120Cвр	R400C	R400C Люкс	R400Cвр	R400Cвр Люкс	R800C Люкс	R560Cвр	
<b>Общая информация</b>									
Габариты (ДхШхВ)*, мм	480x460x1100		600x575x1850			1100x600x1850		825x645x2020	
Высота опор, мм	регулируемые 20...35 (4шт.)		поворотные 100 (4шт.)			поворотные 100 (6шт.)		регулируемые 30...50 (4шт.)	
Масса (не более), кг	50		120			200		120	
<b>Технические данные</b>									
Питающее напряжение	220В (+10-15%)								
Род тока / Частота	~ 1ф / 50Гц								
Установленная суммарная мощность, кВт	0,3		0,4			1,5		0,4	
Расход электроэнергии в сутки, кВт*ч не более	4,0		8,0			10,0		6,2	
<b>Эксплуатационные свойства</b>									
Температура полезного объема, °С	+6...+12					+2...+10		+1...+12	
Полки (охлаждаемые), мм	решетки 405x380	стекло d-375	решетки 500x425		стекло d-450		стекло или решетки 500x425	решетки 725x460	
Количество полок, шт	2	3	4			8		5	
Скорость вращения, об/мин	-	2,5	-		2,5		-		
Нагрузка на полку, кг не более	8	3	8		3		3/8	20	
Автоматическая оттайка	+					ТЭН		+	
Тип охлаждения	динамическое								
Внутренний объем, м <sup>3</sup>	0,12		0,38			0,76		0,47	
Полезный объем, м <sup>3</sup>	0,09	0,07	0,2		0,13		0,41	0,4	
Охлаждаемая площадь, м <sup>2</sup>	0,44	0,33	1,02		0,64		2,06	2,0	
Выпариватель	-					+		-	
<b>Комплектация</b>									
Управление	контроллер								
Подсветка	LED						люминесцентная		
Заливная ППУ теплоизоляция	короб								
Компрессор	Danfoss, Tecumseh								
Теплообменники	SEST - LUVE								
Цвет шкафа	шоколадно-золотистый		шоколадно-бежевый		шоколадно-золотистый		шоколадно-золотистый		
<b>Дополнительная информация</b>									
Размер в упаковке (ДхШхВ), мм	590x560x1230			780x760x2010			1225x725x2050		880x720x2100
Масса в упаковке, кг	70		180			290		130	

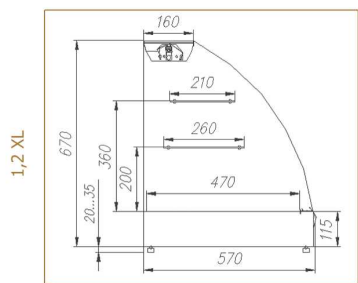
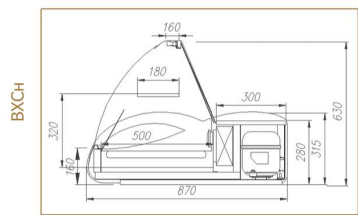
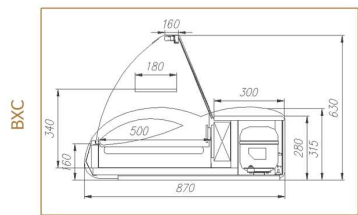
\* Высота шкафов указана без учета регулируемых опор (ножек).

**ОПЦИИ:**

- открывание дверей с 2-х противоположных сторон (R800C Люкс).



Холодильные витрины «Арго Люкс» и «Арго XL Люкс» идеально подходят для баров, кафе и кондитерских отличаются эффективным энергопотреблением и современным дизайном.



#### ОПЦИИ:

- подставка под VXC, VXCn Арго h - 635 мм\*;
- сетчатые решетки для VXCn Арго.

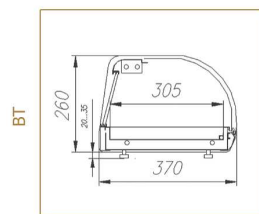
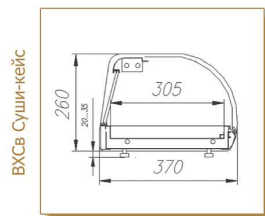
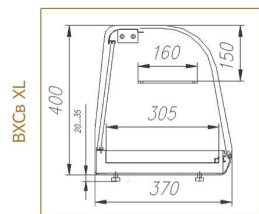
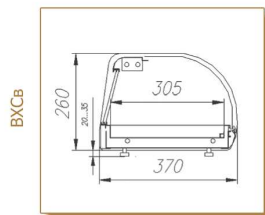
\* Высота витрин указана без учета регулируемых опор (ножек), высота ножек 20...35 мм.

\*\* Через дробь указана масса для витрин с подставкой.

\*\*\* Толщина боковины для VXC, VXCn Арго 40мм.

\*\*\*\* Нагрузка на стеклянную полку - не более 3 кг на погонный метр.

Ряд	VXC Люкс		VXCn Люкс		XL Люкс
Модели ряда	1,0	1,5	1,0	1,5	1,2
<b>Общая информация</b>					
Габариты (ДхШхВ), мм	1000x870x630	1500x870x630	1000x870x630	1500x870x630	1260x570x670*
Масса (не более)***, кг	35/55	55/80	35/55	55/80	50
<b>Технические данные</b>					
Питающее напряжение	220В (+10-15%)				
Род тока / Частота	~ 1ф / 50Гц				
Установленная суммарная мощность, кВт	0,2		0,35		0,4
Расход электроэнергии в сутки, кВт*ч не более	3,2	4,2	3,8	5,0	6,2
<b>Эксплуатационные свойства</b>					
Температура полезного объема, °С	0...+7		-6...0		+6...+12
Размер выкладки, мм	920x500	1420x500	920x500	1420x500	1020x470
Полезный объем, м³	0,05	0,07	0,05	0,07	0,14
Охлаждаемая площадь, м²	0,46	0,71	0,46	0,71	0,95
Автоматическая оттайка					+
Тип охлаждения	статическое				динамическое
<b>Комплектация</b>					
Управление	термостат				контроллер
Подсветка	люминесцентная				
Выкладка	оц. под золото				
Столешница	оц. коричневая				
Полка, мм	неохлаждаемая оц. под золото				охл. стекло**** 210x1000 260x1000
Заливная ППУ теплоизоляция	боковины****				короб
Компрессор	Danfoss, Tecumseh				
Теплообменники	SEST - LUVE				
Отбойник	-		стеклянный		-
Подставка* h - 635 мм	опция				-
<b>Дополнительная информация</b>					
Размер в упаковке (ДхШхВ), мм	1100x900x360	1560x900x360	1100x900x360	1560x900x360	1440x710x900
Масса в упаковке, кг	38	59	38	59	110



**Барные витрины «Carboma»** отличаются современным дизайном и высоким качеством исполнения, что ставит их в один ряд с европейскими аналогами. Витрины идеально впишутся в любой интерьер кафе, бара, ресторана.

Ряд	ВХСв			ВХСв суши-кейс			ВТ	
Модели ряда	1,0/1,0XL	1,5/1,5XL	1,8/1,8XL	1,0	1,5	1,8	1,0	1,5
<b>Общая информация</b>								
Габариты (ДхШхВ) мм	1090x370x260 1090x370x400	1440x370x260 1440x370x400	1790x370x260 1790x370x400	1090x370x260	1440x370x260	1790x370x260	1015x370x260	1370x370x260
Масса (не более) кг	33/34	37/39	43/45	33	37	43	26	34
<b>Технические данные</b>								
Питающее напряжение	220В (+10-15%)							
Род тока / Частота	~ 1ф / 50Гц							
Установленная суммарная мощность кВт	0,2						0,37	0,42
Расход электроэнергии в сутки кВт*ч не более	2,5	2,7	2,9	3,3	3,7	3,9	5,9	6,7
<b>Эксплуатационные свойства</b>								
Температура полезного объема °С	0...+8			+5...+10			до +60	
Размер выкладки мм	700x305	1050x305	1400x305	700x305	1050x305	1400x305	880x305	1232x305
Полезный объем, м <sup>2</sup>	0,01	0,016	0,021	0,01	0,016	0,021	0,013	0,019
Охлаждаемая площадь м <sup>2</sup>	0,21	0,32	0,42	0,21	0,32	0,42	-	
Тип охлаждения	статическое						нагрев	
<b>Комплектация</b>								
Управление	термостат			суточный режим работы			термостат	
Подсветка	LED						люминесцентная	
Выкладка	нержавеющая сталь							
Полка стекло (неохлаждаемая)**, мм для XL	-/160x1058	-/160x1408	-/160x1760					
Заливная ППУ теплоизоляция	короб						-	
Компрессор	Danfoss, Tecumseh						ТЭН	
Теплообменники	SEST - LUVÉ							
Коврик «травка»	-			+			-	
Верхний испаритель	-			+			-	
Гастроемкости GN 1/3x40, шт	-						5	7
<b>Дополнительная информация</b>								
Размер в упаковке (ДхШхВ) мм	1110x390x300 1110x390x460	1520x390x300 1520x390x460	1840x390x300 1840x390x460	1110x390x300	1520x390x300	1840x390x300	1110x390x300	1520x390x300
Масса в упаковке (не более) кг	35/36	39/41	46/48	35	39	46	28	36

\* Высота витрин указана без учета регулируемых опор (ножек) высота ножек 20...35 мм;

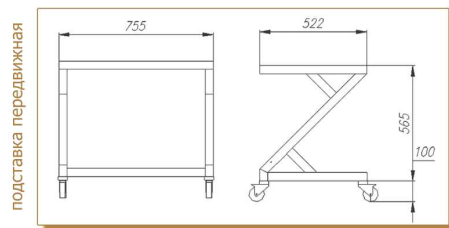
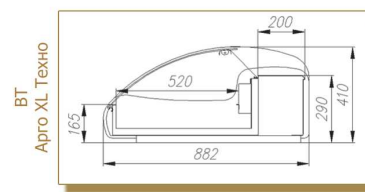
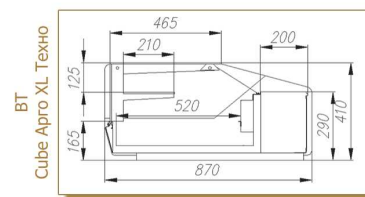
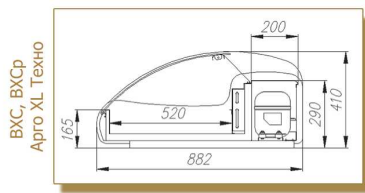
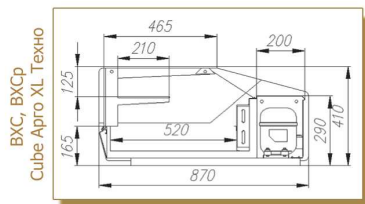
\*\* Нагрузка на стеклянную полку - не более 3 кг на погонный метр.

#### ОПЦИИ:

- гастроемкости для ВХСв, ВХСв XL, ВХСв суши-кейс.



Ультрасовременные барные витрины «Арго XL Техно» и «Cube Арго XL Техно» - это сочетание четких линий, передовых технологий, позволяющих наилучшим образом подчеркнуть индивидуальность бара.



подставка передвижная

Ряд	Арго XL Техно		Cube Арго XL Техно		BT	BT Cube
	ВХС 1,0	ВХСр 1,0	ВХС 1,0	ВХСр 1,0		
<b>Общая информация</b>						
Габариты (ДхШхВ), мм	1000x882x410		1000x870x410		1000x882x410	1000x870x410
Масса (не более), кг	49	50	63	64	38	50
<b>Технические данные</b>						
Питающее напряжение	220В (+10-15%)					
Род тока / Частота	~ 1ф / 50Гц					
Установленная суммарная мощность, кВт	0,2	0,35	0,2	0,35	0,4	
Расход электроэнергии в сутки, кВт*ч не более	3,0	3,5	3,0	3,5	9,0	
<b>Эксплуатационные свойства</b>						
Температура полезного объема, °С	+2...+8	-5...+5	+2...+8	-5...+5	до +60	
Размер выкладки, мм	950x520					
Полезный объем, м <sup>3</sup>	0,05					
Охлаждаемая площадь, м <sup>2</sup>	0,5				-	
Автоматическая оттайка	+				-	
Тип охлаждения	статическое				нагрев	
<b>Комплектация</b>						
Управление	контроллер				термостат	
Подсветка	LED					
Выкладка	нержавеющая сталь					
Столешница	нержавеющая сталь					
Полка стекло (неохл.)*, мм	-	210x983		-	210x983	
Заливная ППУ теплоизоляция	короб, столешница					
Компрессор	Danfoss, Tecumseh				ТЭН	
Теплообменники	SEST - LUVE					
Подставка	опция					
Гастроемкости GN 1/3-65, шт	опция				9	
<b>Дополнительная информация</b>						
Размер в упаковке (ДхШхВ), мм	1040x1010x655					
Масса в упаковке, кг	109	110	123	124	98	110

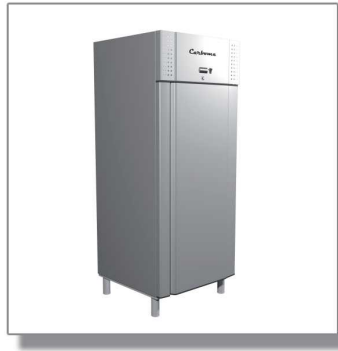
\* Нагрузка на стеклянную полку - не более 3 кг на погонный метр.

**ОПЦИИ:**

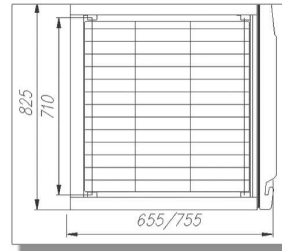
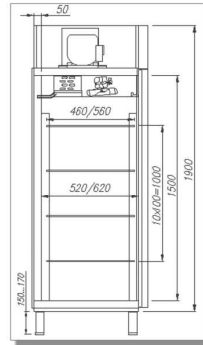
- подставка передвижная;
- гастроемкости для ВХС, ВХСр.

# ХОЛОДИЛЬНЫЕ ШКАФЫ.

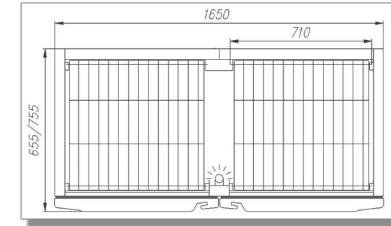
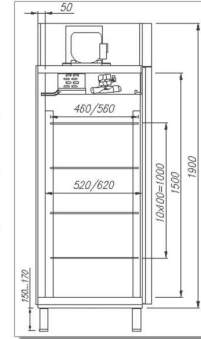




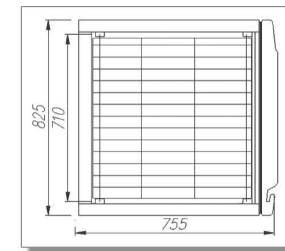
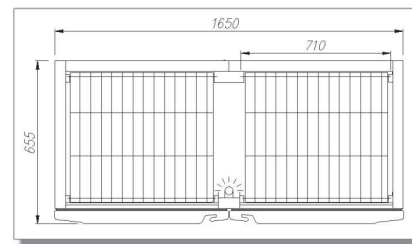
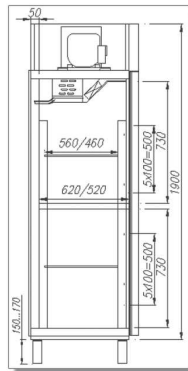
R560, R700, V560, V700, F700



R1120, R1400, V1400, F1400



RF700, RF1120





**Холодильные шкафы «Carboma»** предназначены для гастрономических отделов торговых павильонов, используются в качестве изделий второго ряда, отличаются современным дизайном и эффективным энергопотреблением.

Модели ряда	R560	V560	R700	V700	RF700	F700	R1120	RF1120	R1400	V1400	F1400
<b>Общая информация</b>											
Габариты (ДхШхВ)*, мм	825x655x1900		825x755x1900				1650x655x1900		1650x755x1900		
Масса (не более), кг	100		120		130		185		190		200
<b>Технические данные</b>											
Питающее напряжение	220В (+10-15%)										
Род тока / Частота	~ 1ф / 50Гц										
Установленная суммарная мощность, кВт	0,4	0,65	0,4	0,65	1,3	1,5	0,4	1,5	0,4	1,15	2,1
Расход электроэнергии в сутки, кВт*ч не более	5,8	8,0	7,2	8,2	10,0	10,6	8,6	11,8	9,2	10,6	13,2
<b>Эксплуатационные свойства</b>											
Температура полезного объема, °С	0...+7	-5...+5	0...+7	-5...+5	до-13...0/0...+7	до -18	0...+7	до-13...0/0...+7	0...+7	-5...+5	до -18
Размер полки (решетки)**, мм	710x460		710x560				710x460		710x560		
Количество полок, шт	4		2		4		8		8		
Автоматическая оттайка	+	ТЭН	+	ТЭН		+		ТЭН		+	ТЭН
Тип охлаждения	динамическое										
Внутренний объем, м <sup>3</sup>	0,54		0,62				1,12		1,32		
Полезный объем, м <sup>3</sup>	0,42		0,51		0,43		0,51		0,73		1,04
Охлаждаемая площадь, м <sup>2</sup>	1,68		2,04		1,7		2,04		2,93		4,15
<b>Комплектация</b>											
Управление	контроллер										
Подсветка			люминесцентная				-		люминесцентная		
Заливная ППУ теплоизоляция	корпус, дверь										
Компрессор	Danfoss, Tecumseh										
Теплообменники	SEST - LUVÉ										
Подогрев дверного проема											+
<b>Дополнительная информация</b>											
Размер в упаковке (ДхШхВ), мм	900x720x2100		900x820x2100				1720x720x2100		1720x820x2100		
Масса в упаковке, кг	110		135		145		205		215		225

\* Высота шкафов указана без учета регулируемых опор (ножек), высота ножек 150...170 мм;

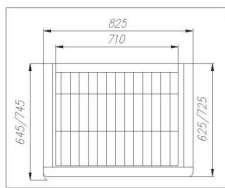
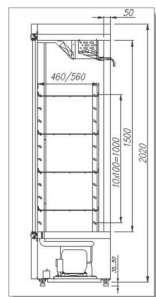
\*\* Нагрузка на полку - не более 20 кг.

**Возможность изготовления шкафов из оц. стали (RAL9003) белого цвета и из нержавеющей стали.**

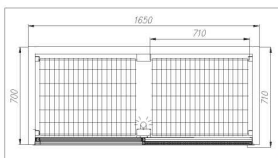
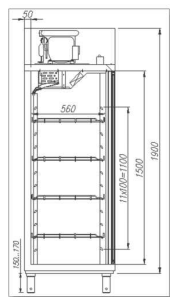
**Холодильные шкафы «Carboma»** со стеклянными дверьми характеризуются отличным внешним видом, высокой степенью надежности и хорошими техническими характеристиками. Создают оптимальные условия для экспозиции и кратковременного хранения продуктов.



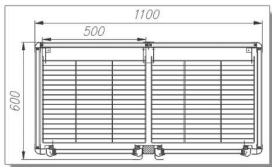
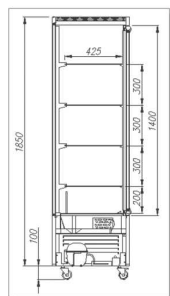
R560C, R700C, V560C, V700C



R1400K



R800C



Ряд	Carboma					
Модели ряда	R560C	V560C	R700C	V700C	R1400K	R800C
<b>Общая информация</b>						
Габариты (ДхШхВ)*, мм	825x645x2020		825x745x2020		1650x710x1900	1100x600x1850
Высота опор, мм	30...50				150...170	100
Масса (не более), кг	120		145		230	200
<b>Технические данные</b>						
Питающее напряжение	220В (+10-15%)					
Род тока / Частота	~ 1ф / 50Гц					
Установленная суммарная мощность, кВт	0,4	0,65	0,4	0,65	0,4	1,5
Расход электроэнергии в сутки, кВт*ч не более	6,2	8,0	7,6	8,6	10,2	10,0
<b>Эксплуатационные свойства</b>						
Температура полезного объема, °С	+1...+12	-5...+5	+1...+12	-5...+5	+1...+12	0...+7
Размер полки, мм	решетки 710x460		решетки 710x560		стекло или решетки 500x425	
Количество полок, шт	4			8		
Нагрузка на полку, кг не более	20				3/8	
Внутренний объем, м <sup>3</sup>	0,54		0,65		1,32	0,76
Полезный объем, м <sup>3</sup>	0,42		0,51		1,03	0,41
Охлаждаемая площадь, м <sup>2</sup>	1,68		2,04		4,11	2,06
Автоматическая оттайка	+	ТЭН	+	ТЭН	+	ТЭН
Тип охлаждения	динамическое					
Выпариватель	-					+
<b>Комплектация</b>						
Управление	контроллер					
Подсветка	люминесцентная					LED
Корпус	оц. RAL9006 (серый металлик)					оц. RAL9003
Заливная ППУ теплоизоляция	корпус					
Компрессор	Danfoss, Tecumseh					
Теплообменники	SEST - LUVÉ					
<b>Дополнительная информация</b>						
Размер в упаковке (ДхШхВ), мм	880x720x2100		880x820x2100		1720x820x2100	1225x725x2050
Масса в упаковке, кг	130		160		255	290

\* Высота шкафов указана без учета регулируемых опор (ножек).

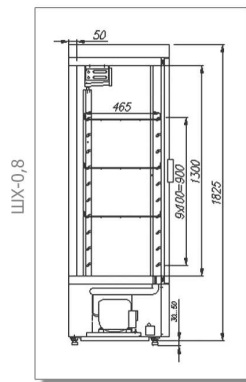
**ОПЦИИ:**

- открывание дверей с 2-х противоположных сторон для R800C

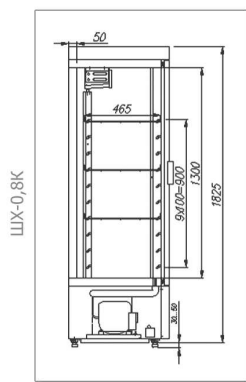
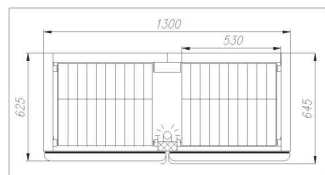




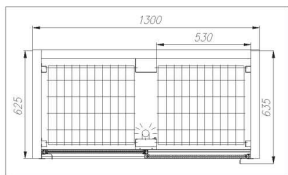
**Холодильные шкафы «Полюс»** предназначены для гастрономических отделов торговых павильонов, используются в качестве изделий второго ряда, отличаются эффективным энергопотреблением.



ШХ-0,8



ШХ-0,8К



Ряд	Полюс	
	ШХ - 0,8	ШХ - 0,8 К
<b>Общая информация</b>		
Габариты (ДхШхВ)*, мм	1300x645x1825	1300x635x1825
Масса (не более), кг	140	150
<b>Технические данные</b>		
Питающее напряжение	220В (+10-15%)	
Род тока / Частота	~ 1ф / 50Гц	
Установленная суммарная мощность, кВт	0,4	
Расход электроэнергии в сутки, кВт*ч не более	7,2	8,5
<b>Эксплуатационные свойства</b>		
Температура полезного объема, °С	0...+7	+1...+12
Полки (решетки)**, мм	530x465	
Количество полок, шт	6	
Автоматическая оттайка	-	+
Тип охлаждения	статическое	динамическое
Внутренний объем, м <sup>3</sup>	0,76	
Полезный объем, м <sup>3</sup>	0,53	
Охлаждаемая площадь, м <sup>2</sup>	2,11	
<b>Комплектация</b>		
Управление	термостат	контроллер
Подсветка	люминесцентная	
Заливная ППУ теплоизоляция	корпус, дверцы	корпус
Компрессор	Danfoss, Tecumseh	
Теплообменники	SEST - LUVE	
<b>Дополнительная информация</b>		
Размер в упаковке (ДхШхВ), мм	1370x710x2010	
Масса в упаковке, кг	160	170

Стандартный цвет шкафа - белый (RAL9003)

\* Высота шкафов указана без учета регулируемых опор (ножек), высота ножек 30...50 мм;

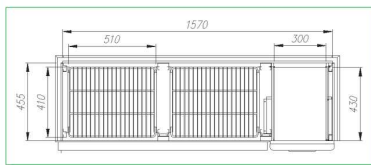
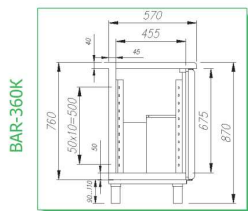
\*\* Нагрузка на полку - не более 20 кг.

## ХОЛОДИЛЬНЫЕ ГОРИЗОНТАЛЬНЫЕ ШКАФЫ (СТОЛЫ).

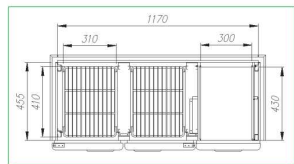
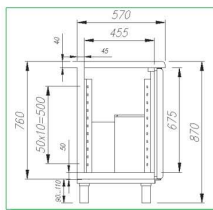




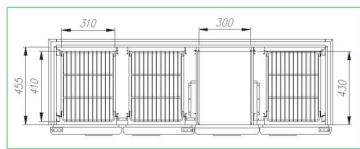
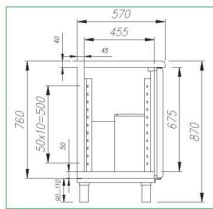
Холодильные горизонтальные шкафы «Carboma» предназначены для гастрономических отделов торговых павильонов, столовых, кафе, ресторанов, баров, используются в качестве рабочих поверхностей для настольного оборудования, а также для хранения продуктов, нуждающихся в охлаждении, отличаются современным дизайном и эффективным энергопотреблением.



BAR-360K



BAR-250, 250C



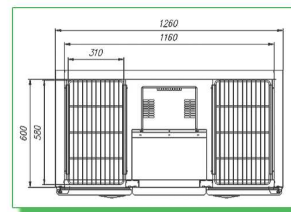
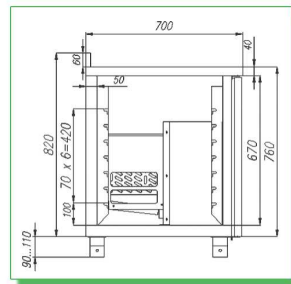
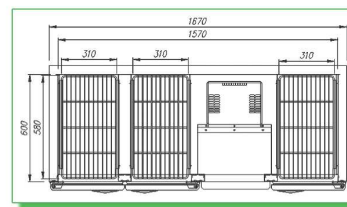
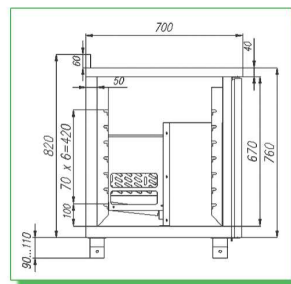
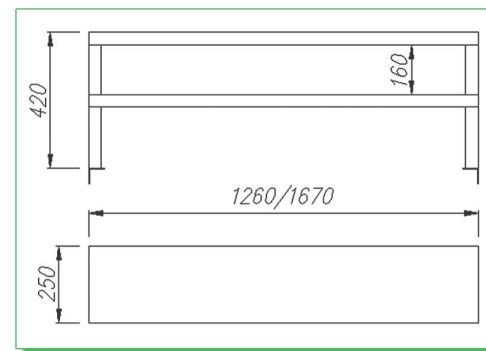
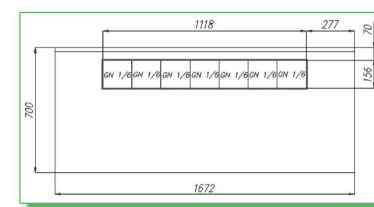
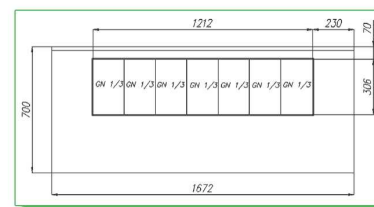
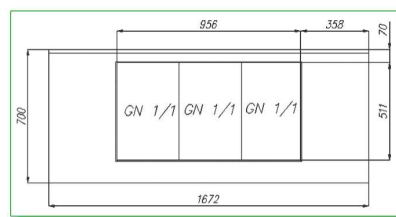
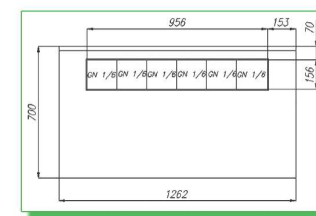
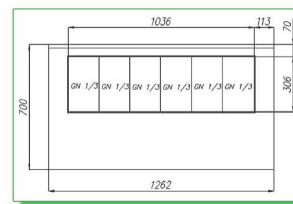
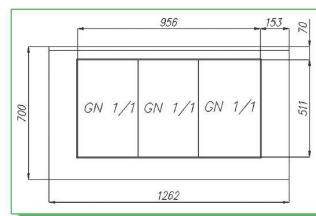
BAR-360, 360C

Ряд	Carboma				
Модели ряда	BAR 250	BAR 250C	BAR 360	BAR 360C	BAR 360K
<b>Общая информация</b>					
Габариты (ДхШхВ)*, мм	1260x570x760		1660x570x760		
Масса (не более), кг	100	105	125	130	120
<b>Технические данные</b>					
Питающее напряжение	220В (+10-15%)				
Род тока / Частота	~ 1ф / 50Гц				
Установленная суммарная мощность, кВт	0,4				
Расход электроэнергии в сутки, кВт*ч не более	5,0	7,0	6,0	8,0	
<b>Эксплуатационные свойства</b>					
Температура полезного объёма, °С	0...+7			+1...+12	
Размер полки (решетки)**, мм	410x310			510x410	
Количество полок, шт	4		6		4
Внутренний объём, м <sup>3</sup>	0,3		0,42		
Полезный объём, м <sup>3</sup>	0,18		0,25		0,28
Охлаждаемая площадь, м <sup>2</sup>	0,89		1,27		1,38
Тип охлаждения	динамическое				
Автоматическая оттайка	+				
Выпариватель	+				
<b>Комплектация</b>					
Управление	контроллер				
Подсветка	люминесцентная				
Корпус, столешница	нержавеющая сталь				
Двери, шт	2		3		2
Компрессор	Danfoss, Tecumseh				
Теплообменники	SEST - LUVE				
<b>Дополнительная информация</b>					
Размер в упаковке (ДхШхВ), мм	1400x860x1060		1800x860x1060		
Масса в упаковке, кг	185	190	220	225	215

Холодильная машина выполнена в виде легкоъемной cassette.

\* Высота шкафов указана без учета регулируемых опор (ножек), высота ножек 90...110 мм;

\*\* Нагрузка на полку - не более 20 кг.


**BAR-320, 320C, 320H**

**BAR-480, 480C**

**Надстройка 320/480**

**BAR-320 Canat,  
320C Canat**


**Холодильные горизонтальные шкафы «Carboma», «Полюс»** предназначены для гастрономических отделов торговых павильонов, столовых, кафе, ресторанов, баров, используются в качестве рабочих поверхностей для настольного оборудования а также для хранения продуктов нуждающихся в охлаждении, отличаются современным дизайном и эффективным энергопотреблением.

**ОПЦИИ:**  
надстройка из нержавеющей стали.



**Холодильные горизонтальные шкафы**  
 «Carboma» - корпус и столешница из нержавеющей стали, «Полюс» - корпус из оцинкованной стали (RAL9006) а столешница из нержавеющей стали

Ряд	Carboma/Полюс					Салат Carboma/Салат Полюс			
Модели ряда	BAR 320	BAR 320C	BAR 320H	BAR 480	BAR 480C	BAR 320	BAR 320C	BAR 480	BAR 480C
<b>Общая информация</b>									
Габариты (ДхШхВ)*, мм	1260x700x760	1260x720x760	1260x700x760	1670x700x760	1670x720x760	1260x700x760	1260x720x760	1670x700x760	1670x720x760
Масса (не более), кг	100	105	105	125	130	100	105	125	130
<b>Технические данные</b>									
Питающее напряжение	220В (+10-15%)								
Род тока / Частота	~ 1ф / 50Гц								
Установленная суммарная мощность, кВт	0,4	0,42	1,5	0,4	0,42	0,4	0,43	0,4	0,44
Расход электроэнергии в сутки, кВт*ч не более	5,0	6,0	12,0	6,0	7,0	5,0	6,0	6,0	7,0
<b>Эксплуатационные свойства</b>									
Температура полезного объема, °С	0...+7		до-18	0...+7					
Размер полки (решетки)**, мм	310x580								
Количество полок, шт	4			6		4		6	
Внутренний объем, м <sup>3</sup>	0,36			0,52		0,36		0,52	
Полезный объем, м <sup>3</sup>	0,21			0,31		0,21		0,31	
Охлаждаемая площадь, м <sup>2</sup>	1,04			1,56		1,04		1,56	
Тип охлаждения	динамическое								
Автоматическая оттайка	+		ТЭН	+					
Выпариватель	+								
<b>Комплектация</b>									
Управление	контроллер								
Подсветка	-	люминесцентная	-	люминесцентная	-	люминесцентная	-	люминесцентная	люминесцентная
Столешница	нержавеющая сталь								
Корпус	нержавеющая сталь/оцинкованная сталь RAL9006								
Двери, шт	2			3		2		3	
Компрессор	Danfoss, Tecumseh								
Теплообменники	SEST - LUVE								
<b>Дополнительная информация</b>									
Размер в упаковке (ДхШхВ), мм	1400x860x1060			1800x860x1060		1400x860x1060		1800x860x1060	
Масса в упаковке, кг	185	190	190	220	225	185	190	220	225

Холодильная машина выполнена в виде легкоъемной кассеты.

\* Высота шкафов указана без учета регулируемых опор (ножек) и борта, высота ножек 90...110 мм, высота борта 60 мм;

\*\* Нагрузка на полку - не более 20 кг.

**Камеры** представляют собой сборно-разборную конструкцию, состоящую из сэндвич-панелей залитых пенополиуретаном и соединением «**Замок**» или «**Шип-Паз**».



Замок



Шип-Паз



Соединение	Замок	Шип-Паз
<b>Общая информация</b>		
Толщина панелей, мм	60 / 100 / 130	80
Толщина двери, мм	100	80
<b>Технические данные</b>		
Шаг панелей по ширине, мм	400	300
Длина половой(потолочной) панели, мм	до 3000	до 5860
Высота панели, мм	2200 / 2600 /3000	2200 / 2460 /2720
Проём распашной одностворчатой двери, мм	800 x 1850	
Плотность теплоизоляции (ППУ), кг/м <sup>3</sup>	40 - 54	
Коэффициент теплопроводности (ППУ), Вт/мК	0,025	
Удельная нагрузка на пол не более, кг/м <sup>2</sup>	1250* и 25**	
<b>Комплектация</b>		
Фурнитура	МТН	
Стеновые и потолочные панели	оц. RAL9003 (t=0,5мм)	
Половые панели	оц. (t=1,0мм)	

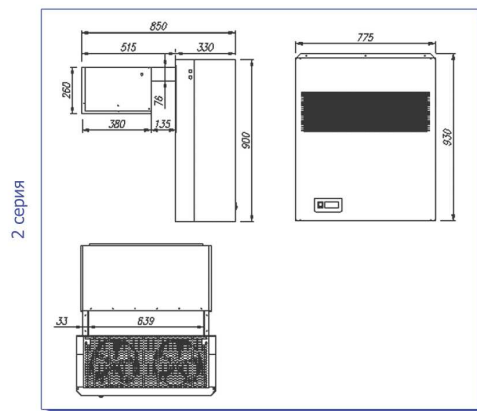
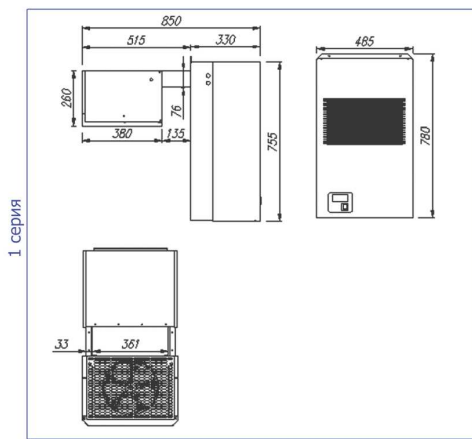
\* При хранении продуктов на стеллажах.

\*\* Под опорами контейнеров или транспортных тележек.

#### ДОПОЛНИТЕЛЬНАЯ КОМПЛЕКТАЦИЯ:

- ПЭН обогрева двери;
- клапан выравнивания давления;
- вариант усиленного пола: фанера + полиизол t-0,5 мм («замок»);
- вариант скользящего пола: полиизол t-0,5 мм («шип-паз»);
- проектирование нестандартных камер (перегородки, дополнительные дверные блоки, «без пола»);
- оснащение камер моноблоками.

**Холодильные машины моноблочные «Полюс»** идеально подходят для охлаждения внутреннего объёма холодильных камер, отличаются современным дизайном, доступностью обслуживания и ремонта, лёгкостью и простотой монтажа.



Серия	1			2		
Моделли	МС 109	МС 115	МН 108	МС 218	МН 211	МН 216
<b>Общая информация</b>						
Габаритные размеры (ДхШхВ), мм	850x485x780			850x775x930		
Масса (не более), кг	48	49	57	77	85	90
<b>Технические данные</b>						
Питающее напряжение	220В (+10-15%)					380В (+10-15%)
Род тока / Частота	~ 1ф / 50Гц					~ 3ф / 50Гц
Установленная суммарная мощность, кВт	1,3	1,6	1,62	1,8	1,9	3,2
Расход электроэнергии в сутки, кВт*ч не более	12,0	15,0	19,0	17,0	20,0	33,0
<b>Эксплуатационные свойства</b>						
Температура полезного объёма, °С	-5...+5		до -18	-5...+5		до -18
Холодопроизводительность, Вт	1050	1600	1080	1700	1100	2010
Объём камеры*, м <sup>3</sup>	9	15	8	18	11	16
Выпариватель	+					
Автоматическая оттайка	ТЭН					
Тип охлаждения	динамическое					
<b>Комплектация</b>						
Управление	контроллер					
Хладон	R-404a					
Крышка корпуса	оц. RAL9006					
Компрессор	Danfoss, Tecumseh					
Теплообменники	SEST - LUVE					
<b>Дополнительная информация</b>						
Размер в упаковке (ДхШхВ), мм	1050x530x920			1000x900x1100		
Масса в упаковке, кг	58	59	67	117	125	130

\* Значения приведены при толщине изоляции камеры 80 мм, окружающей температуре +12...+32°С и относительной влажности воздуха до 60%.



[www.oaopolus.ru](http://www.oaopolus.ru)



**Компания «ПОЛЮС»**

424000, Республика Марий Эл, г. Йошкар-Ола,  
ул. Строителей, д. 95, т./ф. (8362) 42-88-08, 42-91-31  
e-mail: [sales@oaopolus.ru](mailto:sales@oaopolus.ru); [www.oaopolus.ru](http://www.oaopolus.ru)