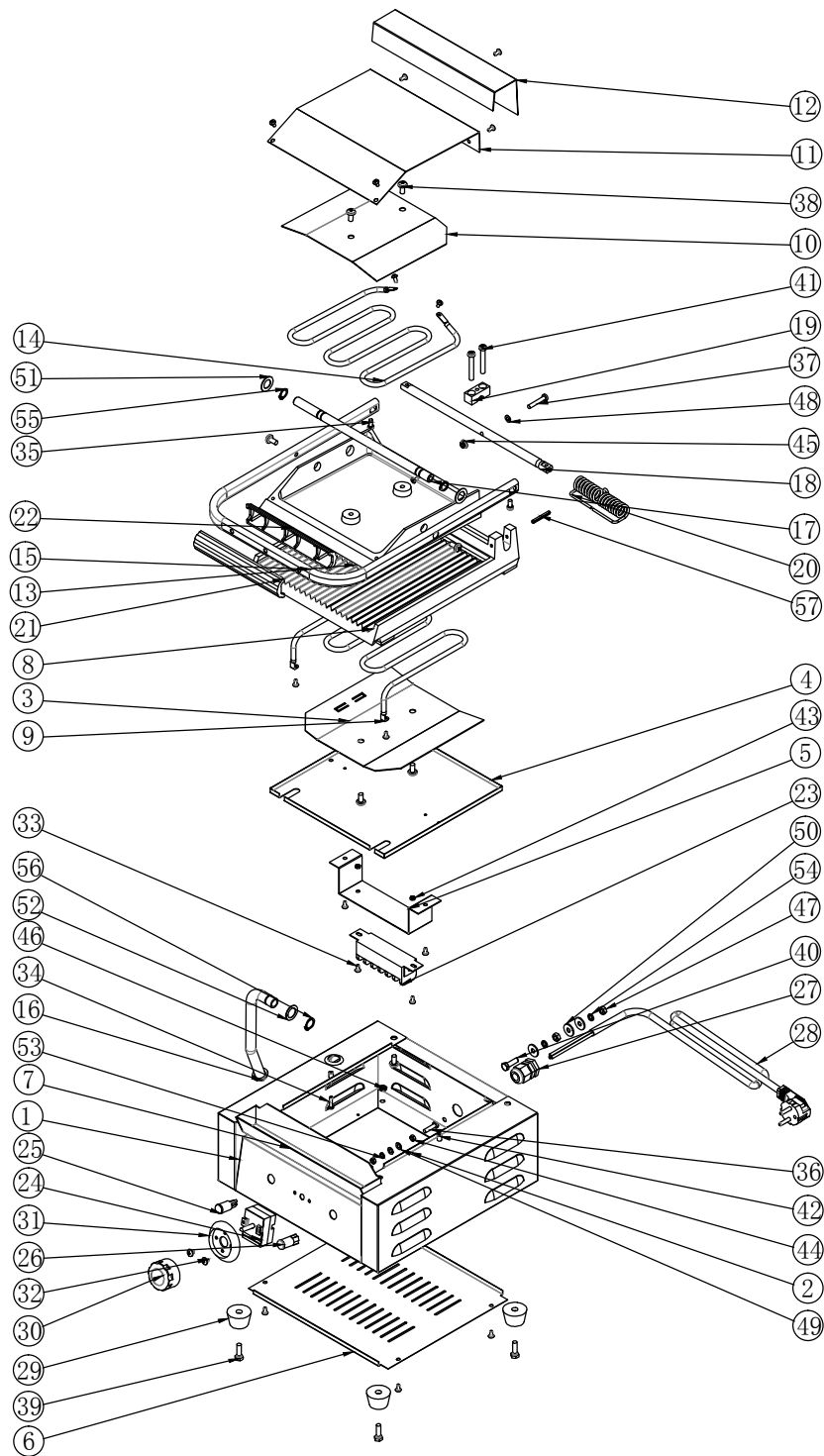


GB/T 1804-m	
基本尺寸	允许误差
0.5~6	±0.1
>6~30	±0.2
30~120	±0.3
20~400	±0.5
00~1000	±0.8
100~2000	±1.2
角度	±0.5°



序号	名称	规格	数量	备注
1	控制面板		1	
2	围裙板		1	
3	下发热管盖板		1	
4	封棉板		1	
5	端子固定板		1	
6	底板		1	
7	接油盒		1	
8	下扒板		1	外购件
9	下发热管	230V/1000W	1	易损件
10	上发热管盖板		1	
11	顶盖板		1	
12	后盖板		1	
13	上扒板		1	外购件
14	上发热管	230V/800W	1	易损件
15	把手框	280×350	1	外购件
16	左穿线管		1	外购件
17	上模轴芯	Ø12×260	1	外购件
18	后转轴	Ø12×280	1	外购件
19	紧固座	35×14×14	1	外购件
20	弹簧		1	外购件
21	把手A		1	外购件
22	把手B		1	外购件
23	六位端子	250V/30A	1	外购件
24	温控器	320℃	1	易损件
25	电源指示灯	220V	1	易损件
26	工作指示灯	220V	1	易损件
27	护线套	PG11	1	外购件
28	电源线	3×1.5平方	1	外购件
29	小胶脚	30-20	4	外购件
30	旋钮		1	外购件
31	小旋钮底片		1	外购件
32	圆头螺丝	M4×6	2	标准件
33	扁头螺丝	M4×8	18	标准件
34	圆头螺丝	M4×16	2	标准件
35	内六角圆头螺钉	M5×12	2	标准件
36	圆头铜螺丝	M5×20	1	标准件
37	圆头螺丝	M5×30	1	标准件
38	内六角圆头螺钉	M6×12	10	标准件
39	带十字凹槽六角螺栓	M6×20	4	标准件
40	外六角螺栓	M6×20	1	标准件
41	内六角圆头螺钉	M6×40	2	标准件
42	平头铆螺母	M4	2	标准件
43	螺母	M4	2	标准件
44	螺母	M5	2	标准件
45	六角法兰螺母	M5	1	标准件
46	螺母	M6	4	标准件
47	螺母	M6	2	标准件
48	平垫片	Ø5	1	标准件
49	平垫片	Ø5	2	标准件
50	平垫片	Ø6	3	标准件
51	平垫片	Ø12	2	标准件
52	平垫片	Ø14	2	标准件
53	弹簧垫片	Ø5	1	标准件
54	弹簧垫片	Ø6	2	标准件
55	卡簧	Ø12	2	标准件
56	卡簧	Ø14	1	标准件
57	销钉	Ø4.3×30	1	标准件

广州市伊莱格斯西厨设备有限公司

制图		材料		产品名称	HEG-811
审核		数量	1件/台	零件名称	分解图
批准		日期	2014.03.20	图号	HEG-811-FJ