

**BRIVILOR  
BONAMAT**



■ **HW**-серия

■ **RLX**-серия

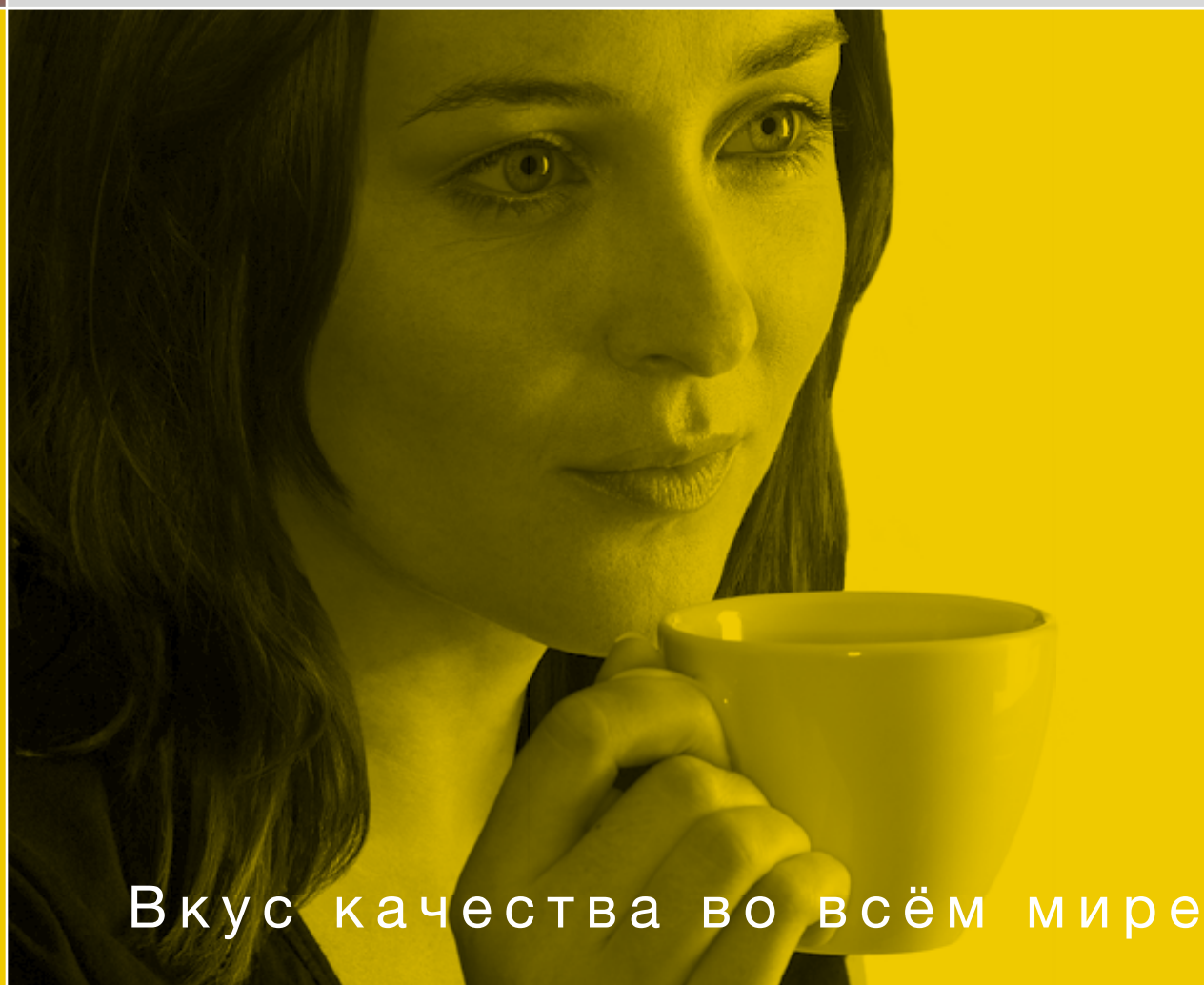
■ **HW 500**-серия

■ **HM**-серия

■ **HCM**

## Нагреватели для воды и молока

Нагрев большого количества жидкостей быстро и до требуемой температуры



Вкус качества во всём мире



*Fresh  
Aroma  
Taste*



Компания Bravilor Bonamat предлагает широкий ассортимент оборудования для нагрева воды и молока, оборудование может быть установлено в различных помещениях. Применяется для приготовления чая, супа (из порошка) и других горячих напитков. Оборудование серии HW быстро нагревает большое количество воды до требуемой температуры, серия HM была специально разработана для нагрева молока и включает в себя серию HCM, разработанную для какао. Предлагается широкий ассортимент высококачественных машин, простых в использовании, с выбором “не капающих” кранов и кнопкой включения, а также, механизм безопасности - так называемого сухого кипения.



## ■ HW-серия



### HW 10

- Быстрый нагрев воды (2 л) до требуемой температуры
- Вода заливается вручную, что позволяет устанавливать машины в любом месте



### HWA 20/50

- Быстрый нагрев воды (3/4.5 л) до требуемой температуры
- Автоматический залив воды, быстрое и простое подключение к водопроводу
- Лампочка-индикатор показывает, когда вода нагрелась до требуемой температуры



◀ Быстро и просто:  
закрытие при помощи  
“не капающего” крана.



◀ С RLX 4 при помощи  
парового крана  
напитки моментально  
нагреваются  
до требуемой  
температуры.



## RLX-серия

### HWA 40/70

- Быстрый нагрев большого количества воды (4/7 л) до требуемой температуры
- Автоматический залив воды, быстрое и простое подключение к водопроводу
- При нажатии кнопок заполняется кружка или кофейник, третья кнопка, открывающая кран, даёт возможность подачи воды меньшего или большего количества
- Простое программирование требуемой температуры воды и объема (кружка/кофейник)
- Лампочка-индикатор показывает, когда вода нагрелась до требуемой температуры
- Индикатор образования накипи

### RLX 3

- Быстрый нагрев воды (1,8 л) до требуемой температуры
- Автоматический залив воды, быстрое и простое подключение к водопроводу
- Простое программирование требуемой температуры воды
- Индикатор образования накипи

### RLX 4

- Машина для горячей воды и пара
- Быстрый нагрев воды (1,5 л) до требуемой температуры
- Автоматический залив воды, быстрое и простое подключение к водопроводу
- Индикатор образования накипи

◀ HWA 40/70 дисплей: выбор – кружка, кофейник или налив методом крана.

◀ RLX 3/4 также предлагается в комплекте с нашими кофеварками RLX.



## ■ HW 500-серия



### HW 505/510/520

- Быстрый нагрев большого количества воды (4/8/16 л) до требуемой температуры
- Вода заливается вручную, что позволяет устанавливать машины в любом месте
- Требуемая температура воды устанавливается при помощи термостата
- Лампочка-индикатор показывает, когда вода нагрелась до требуемой температуры
- Калибровочное стекло обеспечивает видимость уровня воды



### HW+ 510/520

- Быстрый нагрев большого количества воды (16/18 л) до требуемой температуры
- Быстрое и простое подключение к водопроводу. Залив воды путем нажатия кнопки
- Требуемая температура воды устанавливается при помощи термостата
- Лампочка-индикатор показывает, когда вода нагрелась до требуемой температуры
- Калибровочное стекло обеспечивает видимость уровня воды



✦ Использование шланга с краном для наполнения кружки и кофейника (только для серии HW (+)500).



✦ Температура воды регулируется при помощи термостата. Лампочка-индикатор показывает нагрев жидкости до требуемой температуры.



## ■ HM-серия

## ■ HCM



### HM 505/510/520

- Быстрый нагрев большого количества молока (5/10/20 л) до требуемой температуры
- Нагрев молока методом пароварки предотвращает пригорание
- Требуемая температура устанавливается при помощи термостата
- Калибровочное стекло обеспечивает видимость уровня воды в системе пароварки



### HCM 510

- Быстрый нагрев большого количества какао (10 л) до требуемой температуры
- Нагрев какао методом пароварки предотвращает пригорание
- Требуемая температура устанавливается с помощью термостата
- Калибровочное стекло обеспечивает видимость уровня воды в системе пароварки



◀ Система подогрева WHK подходит для чашек и кружек, дольше сохраняет напиток горячим.



◀ Термосы из нержавеющей стали сохраняют напиток горячим или холодным долгое время.

**HW-серии**

	<b>HW 10</b>	<b>HWA 20</b>	<b>HWA 40</b>	<b>HWA 50</b>	<b>HWA 70</b>
Объем	2 л	3 л	4 л	4.5 л	7 л
Пропускная способность в час 230 V	Около 18 л	Около 18 л	Около 31 л	-	Около 31 л
Пропускная способность в час 400V	-	-	-	Около 42 л	Около 53 л
мощность 230 В ~ 50/60 Гц	2080W	2110W	3350W	-	3350W
Мощность 400 В ~ 50/60 Гц	-	-	-	4380W	6000W
Размеры (шхгхв)	205x355x430 mm	205x355x430 mm	218x459x532 mm	295x525x582 mm	218x460x602 mm

**HW 500-серии**

	<b>HW 505</b>	<b>HW 510</b>	<b>HW 520</b>	<b>HW+ 510</b>	<b>HW+ 520</b>
Объем	4 л	8 л	16 л	8 л	16 л
Пропускная способность в час	Около 20 л	Около 30 л	Около 30 л	Около 30 л	Около 30 л
Мощность 230V~ 50/60Hz	1990W	2850W	2850W	2850W	2850W
Размеры (диаметр x высота)	205x452 mm	282x502 mm	369x520 mm	282x502 mm	369x520 mm

**RLX-серии**

	<b>RLX 3</b>	<b>RLX 4</b>
Объем	1.8 л	1.5 л
Пропускная способность в час	около 18 л	около 25 л
Мощность 230V~ 50/60Hz	1910W	2880W
Размеры (шхгхв)	245x509x448 mm	245x509x448 mm

**Н(С)М-серии**

	<b>HM 505</b>	<b>HM 510</b>	<b>HM 520</b>	<b>HCM 510</b>
Объем	5 л	10 л	20 л	10 л
Время нагревания	Около 20 мин	Около 25 мин	Около 55 мин	Около 25 мин
Мощность 230V~50/60Hz	2090W	2850W	2850W	2850W
Размеры (диаметр x высота)	210x423 mm	290x438 mm	377x458 mm	290x438 mm

**Дополнительно для серий HW / RLX / Н (С) М**

- Шланг с краном быстрого закрытия
- Подставка

**Мы советуем использовать:**

- Средство Renegite для удаления накипи
- Чистящее средство для глубокой очистки

Ваш дилер, Bravilor Bonamat  
Все права защищены

