

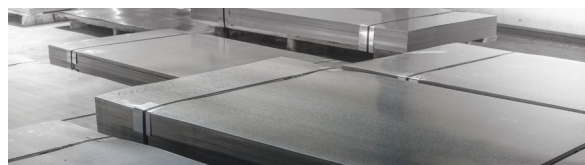


НЕЙТРАЛЬНОЕ  
ОБОРУДОВАНИЕ  
PROCESS EQUIPMENT

CRYSPI  
БОЛЬШЕ  
ВОЗМОЖНОСТЕЙ  
ДЛЯ ПРОЕКТИРОВАНИЯ  
КУХНИ

CRYSPI ПРЕДСТАВЛЯЕТ СОБОЙ  
ВЫСОКОТЕХНОЛОГИЧНЫЙ  
ПРОИЗВОДСТВЕННЫЙ КОМПЛЕКС НА БАЗЕ  
МОЩНОСТЕЙ ОЗЕРСКОЙ ПРОМЫШЛЕННОЙ  
КОМПАНИИ, ОРИЕНТИРОВАННОЙ НА  
ИЗГОТОВЛЕНИЕ ПРОФЕССИОНАЛЬНОГО  
ХОЛОДИЛЬНОГО ОБОРУДОВАНИЯ,  
СТЕЛЛАЖНЫХ СИСТЕМ, НЕЙТРАЛЬНОГО И  
ТЕХНОЛОГИЧЕСКОГО ОБОРУДОВАНИЯ.

Комплекс по металлообработке, окрасочные линии, пенозаливка, конвейер по сборке — полностью автоматизированные производственные линии обеспечивают высокую оперативность изготовления партий любых объемов.

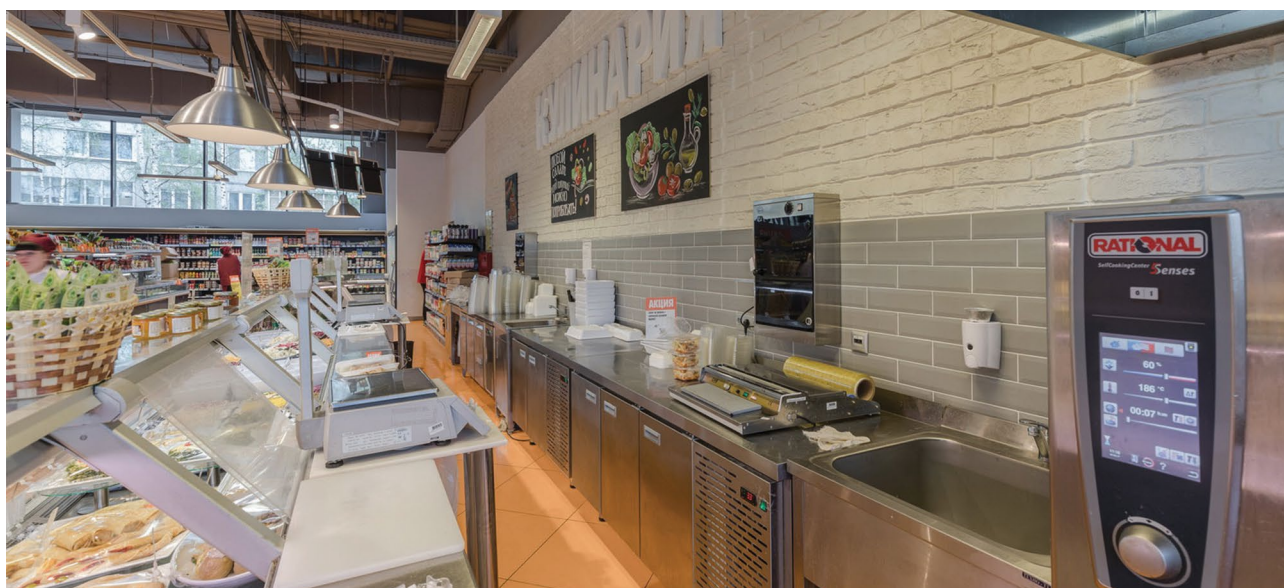




PROCESS  
EQUIPMENT

Опираясь на практический опыт и технологические возможности собственного производства, мы разрабатываем решения совместно с нашими клиентами и адаптируем их к реальной среде магазинов и пространств HoReCa. Сегодня профессиональное оборудование CRYSPI выбирают ведущие ритейлеры и рестораторы.

Специалисты CRYSPI заботятся об удобстве ежедневного использования оборудования и долговечности его работы. Поэтому оборудование CRYSPI отличается повышенной износостойкостью и в условиях постоянной эксплуатации демонстрирует стабильную работу.





# СТОЛЫ ПРОИЗВОДСТВЕННЫЕ



Описание Description

Артикул  
Code

Размеры, мм Dimensions

L

G

H

## Стол пристенный с полкой решеткой

Столешница  
усилена  
ЛДСПРегулируемые  
ножки

## серия CHEF

Материал столешницы: шлиф. нерж. сталь AISI 430 (1,0 мм)  
Толщина столешницы: 60 мм  
Радиусный гиб столешницы: 7 мм  
Высота борта: 85 мм  
Каркас: разборный/сварной труба 40\*40\*1,2 мм, нерж. сталь

СРПН Ш; РП	400 - 2000	500	850/870
СРПН Ш; РП	400 - 2000	600	850/870
СРПН Ш; РП	400 - 2000	700	850/870
СРПН Ш; РП	400 - 2000	800	850/870

## серия CRYSPI

Материал столешницы: нерж. сталь AISI 430 (0,8 мм)  
Толщина столешницы: 40 мм  
Высота борта: 40 мм  
Каркас: разборный/сварной труба 40\*40\*1,2 мм, нерж. сталь

СРПН Э1; РП	400 - 2000	500	850/870
СРПН Э1; РП	400 - 2000	600	850/870
СРПН Э1; РП	400 - 2000	700	850/870
СРПН Э1; РП	400 - 2000	800	850/870

## серия CRYSPI

Материал столешницы: нерж. сталь AISI 430 (0,8 мм)  
Толщина столешницы: 40 мм  
Высота борта: 40 мм  
Каркас: разборный/сварной уголок 40\*40\*1,5 мм, нерж. сталь

СРПН Э; РП	400 - 2000	500	850/870
СРПН Э; РП	400 - 2000	600	850/870
СРПН Э; РП	400 - 2000	700	850/870
СРПН Э; РП	400 - 2000	800	850/870

Описание Description	Артикул Code	Размеры, мм Dimensions		
		L	G	H

### Стол пристенный с полкой решеткой (продолжение)



Столешница  
усилена  
ЛДСП



Регулируемые  
ножки

#### серия CRYSPI

Материал столешницы: нерж. сталь AISI 430 (0,8 мм)

Толщина столешницы: 40 мм

Высота борта: 40 мм

Каркас: разборный уголок 40\*40\*1,5 мм, оцинк. сталь

СРПЦ Э; РП	400 - 2000	500	850/870
СРПЦ Э; РП	400 - 2000	600	850/870
СРПЦ Э; РП	400 - 2000	700	850/870
СРПЦ Э; РП	400 - 2000	800	850/870

### Стол пристенный со сплошной полкой



Столешница  
усилена  
ЛДСП



Регулируемые  
ножки

#### серия CHEF

Материал столешницы: шлиф. нерж. сталь AISI 430 (1,0 мм)

Толщина столешницы: 60 мм

Радиусный гиб столешницы: 7 мм

Высота борта: 85 мм

Каркас: разборный/сварной труба 40\*40\*1,2 мм, нерж. сталь

СРПН Ш; СП	400 - 2000	500	850/870
СРПН Ш; СП	400 - 2000	600	850/870
СРПН Ш; СП	400 - 2000	700	850/870
СРПН Ш; СП	400 - 2000	800	850/870

#### серия CRYSPI

Материал столешницы: нерж. сталь AISI 430 (0,8 мм)

Толщина столешницы: 40 мм

Высота борта: 40 мм

Каркас: разборный/сварной труба 40\*40\*1,2 мм, нерж. сталь

СРПН Э1; СП	400 - 2000	500	850/870
СРПН Э1; СП	400 - 2000	600	850/870
СРПН Э1; СП	400 - 2000	700	850/870
СРПН Э1; СП	400 - 2000	800	850/870

Описание Description

Артикул  
Code

Размеры, мм Dimensions

L

G

H

## Стол пристенный со сплошной полкой (продолжение)



Столешица  
усилена  
ЛДСП



Регулируемые  
ножки

### серия CRYSPI

Материал столешницы: нерж. сталь AISI 430 (0,8 мм)

Толщина столешницы: 40 мм

Высота борта: 40 мм

Каркас: разборный/сварной уголок 40\*40\*1,5 мм, нерж. сталь

СРПН Э; СП	400 - 2000	500	850/870
СРПН Э; СП	400 - 2000	600	850/870
СРПН Э; СП	400 - 2000	700	850/870
СРПН Э; СП	400 - 2000	800	850/870

### серия CRYSPI

Материал столешницы: нерж. сталь AISI 430 (0,8 мм)

Толщина столешницы: 40 мм

Высота борта: 40 мм

Каркас: разборный уголок 40\*40\*1,5 мм, оцинк. сталь

СРПЦ Э; СП	400 - 2000	500	850/870
СРПЦ Э; СП	400 - 2000	600	850/870
СРПЦ Э; СП	400 - 2000	700	850/870
СРПЦ Э; СП	400 - 2000	800	850/870

## Дополнительная полка

### серия CHEF

Материал: шлиф. нерж. сталь AISI 430 (1,0 мм)

СРПН Ш; СП	400 - 2000	500-800	40
------------	------------	---------	----

### серия CRYSPI

Материал: нерж. сталь AISI 430 (0,8 мм)

СРПН Э1; СП	400 - 2000	500-800	40
СРПН Э; СП	400 - 2000	500-800	40
СРПЦ Э; СП	400 - 2000	500-800	40



Описание Description	Артикул Code	Размеры, мм Dimensions		
		L	G	H

### Стол пристенный с нижней обвязкой

### серия CHEF

Материал столешницы: шлиф. нерж. сталь AISI 430 (1,0 мм)

Толщина столешницы: 60 мм

Радиусный гиб столешницы: 7 мм

Высота борта: 85 мм

Каркас: разборный/сварной труба 40\*40\*1,2 мм, нерж. сталь



Столешница  
усилена  
ЛДСП



Регулируемые  
ножки

СРПН Ш; ОБ	400 - 2000	500	850/870
СРПН Ш; ОБ	400 - 2 000	600	850/870
СРПН Ш; ОБ	400 - 2 000	700	850/870
СРПН Ш; ОБ	400 - 2 000	800	850/870

Описание Description

Артикул  
Code

Размеры, мм Dimensions

L

G

H

## Стол центральный с решетчатой полкой

Столешница  
усилена  
ЛДСПРегулируемые  
ножки

## серия CHEF

Материал столешницы: шлиф. нерж. сталь AISI 430 (1,0 мм)  
Толщина столешницы: 60 мм  
Радиусный гиб столешницы: 7 мм  
Каркас: разборный/сварной труба 40\*40\*1,2 мм, нерж. сталь

СРЦН Ш; РП	400 - 2000	500	850/870
СРЦН Ш; РП	400 - 2000	600	850/870
СРЦН Ш; РП	400 - 2000	700	850/870
СРЦН Ш; РП	400 - 2000	800	850/870

## серия CRYSPI

Материал столешницы: нерж. сталь AISI 430 (0,8 мм)  
Толщина столешницы: 40 мм  
Каркас: разборный/сварной труба 40\*40\*1,2 мм, нерж. сталь

СРЦН Э1; РП	400 - 2000	500	850/870
СРЦН Э1; РП	400 - 2000	600	850/870
СРЦН Э1; РП	400 - 2000	700	850/870
СРЦН Э1; РП	400 - 2000	800	850/870

## серия CRYSPI

Материал столешницы: нерж. сталь AISI 430 (0,8 мм)  
Толщина столешницы: 40 мм  
Каркас: разборный/сварной уголок 40\*40\*1,5 мм, нерж. сталь

СРЦН Э; РП	400 - 2000	500	850/870
СРЦН Э; РП	400 - 2000	600	850/870
СРЦН Э; РП	400 - 2000	700	850/870
СРЦН Э; РП	400 - 2000	800	850/870

## серия CRYSPI

Материал столешницы: нерж. сталь AISI 430 (0,8 мм)  
Толщина столешницы: 40 мм  
Каркас: разборный уголок 40\*40\*1,5 мм, оцинк. сталь

СРЦЦ Э; РП	400 - 2000	500	850/870
СРЦЦ Э; РП	400 - 2000	600	850/870
СРЦЦ Э; РП	400 - 2000	700	850/870
СРЦЦ Э; РП	400 - 2000	800	850/870

Описание Description	Артикул Code	Размеры, мм Dimensions		
		L	G	H

## Стол центральный с сплошной полкой



Столешница  
усилена  
ЛДСП



Регулируемые  
ножки

### серия CHEF

Материал столешницы: шлиф. нерж. сталь AISI 430 (1,0 мм)  
Толщина столешницы: 60 мм  
Радиусный гиб столешницы: 7 мм  
Каркас: разборный/сварной труба 40\*40\*1,2 мм, нерж. сталь

СРЦН Ш; СП	400 - 2000	500	850/870
СРЦН Ш; СП	400 - 2 000	600	850/870
СРЦН Ш; СП	400 - 2 000	700	850/870
СРЦН Ш; СП	400 - 2 000	800	850/870

### серия CRYSPI

Материал столешницы: нерж. сталь AISI 430 (0,8 мм)  
Толщина столешницы: 40 мм  
Каркас: разборный/сварной труба 40\*40\*1,2 мм, нерж. сталь

СРЦН Э1; СП	400 - 2000	500	850/870
СРЦН Э1; СП	400 - 2 000	600	850/870
СРЦН Э1; СП	400 - 2 000	700	850/870
СРЦН Э1; СП	400 - 2 000	800	850/870

### серия CRYSPI

Материал столешницы: нерж. сталь AISI 430 (0,8 мм)  
Толщина столешницы: 40 мм  
Каркас: разборный/сварной уголок 40\*40\*1,5 мм, нерж. сталь

СРЦН Э; СП	400 - 2000	500	850/870
СРЦН Э; СП	400 - 2 000	600	850/870
СРЦН Э; СП	400 - 2 000	700	850/870
СРЦН Э; СП	400 - 2 000	800	850/870

Описание Description	Артикул Code	Размеры, мм Dimensions		
		L	G	H

### Стол центральный с сплошной полкой (продолжение)



Столешница  
усилена  
ЛДСП



Регулируемые  
ножки

### Дополнительная полка

#### серия CRYSPI

Материал столешницы: нерж. сталь AISI 430 (0,8 мм)

Толщина столешницы: 40 мм

Каркас: разборный уголок 40\*40\*1,5 мм, оцинк. сталь

СРЦЦ Э; СП	400 - 2000	500	850/870
СРЦЦ Э; СП	400 - 2000	600	850/870
СРЦЦ Э; СП	400 - 2000	700	850/870
СРЦЦ Э; СП	400 - 2000	800	850/870

#### серия CHEF

Материал: шлиф. нерж. сталь AISI 430 (1,0 мм)

СРПН Ш; СП	400 - 2000	500-800	40
------------	------------	---------	----

#### серия CRYSPI

Материал: нерж. сталь AISI 430 (0,8 мм)

СРПН Э1; СП	400 - 2000	500-800	40
СРПН Э; СП	400 - 2000	500-800	40
СРПЦ Э; СП	400 - 2000	500-800	40

Описание Description	Артикул Code	Размеры, мм Dimensions		
		L	G	H

## Стол центральный с нижней обвязкой



Столешница  
усилена  
ЛДСП



Регулируемые  
ножки

### серия CHEF

Материал столешницы: шлиф. нерж. сталь AISI 430 (1,0 мм)

Толщина столешницы: 60 мм

Радиусный гиб столешницы: 7 мм

Каркас: разборный/сварной труба 40\*40\*1,2 мм, нерж. сталь

СРЦН Ш; ОБ	400 - 2000	500	850/870
СРЦН Ш; ОБ	400 - 2000	600	850/870
СРЦН Ш; ОБ	400 - 2000	700	850/870
СРЦН Ш; ОБ	400 - 2000	800	850/870

### серия CRYSPI

Материал столешницы: нерж. сталь AISI 430 (0,8 мм)

Толщина столешницы: 40 мм

Каркас: разборный/сварной труба 40\*40\*1,2 мм, нерж. сталь

СРЦН Э1; ОБ	400 - 2000	500	850/870
СРЦН Э1; ОБ	400 - 2000	600	850/870
СРЦН Э1; ОБ	400 - 2000	700	850/870
СРЦН Э1; ОБ	400 - 2000	800	850/870

Описание Description	Артикул Code	Размеры, мм Dimensions		
		L	G	H

### Стол кондитерский со сплошной полкой



Регулируемые ножки

### серия CHEF

Материал столешницы: бук 30 мм

Материал полки: шлиф. нерж. сталь AISI 430 (1,0 мм)

Каркас: разборный/сварной труба 40\*40\*1,2 мм, нерж. сталь

ССБ Ш; СП	1000 - 2000	500	850/870
ССБ Ш; СП	1000 - 2000	600	850/870
ССБ Ш; СП	1000 - 2000	700	850/870
ССБ Ш; СП	1000 - 2000	800	850/870

### Стол кондитерский с нижней обвязкой



Регулируемые ножки

### серия CHEF

Материал столешницы: бук 30 мм

Каркас: разборный/сварной труба 40\*40\*1,2 мм, нерж. сталь

ССБ Ш; ОБ	1000 - 2000	500	850/870
ССБ Ш; ОБ	1000 - 2000	600	850/870
ССБ Ш; ОБ	1000 - 2000	700	850/870
ССБ Ш; ОБ	1000 - 2000	800	850/870

### Дополнительная полка

### серия CHEF

Материал: шлиф. нерж. сталь AISI 430 (1,0 мм)

ССБ Ш; СП	1000 - 2000	500-800	40
-----------	-------------	---------	----

Описание Description	Артикул Code	Размеры, мм Dimensions		
		L	G	H

### Стол разделочный с нижней полкой



Регулируемые  
ножки

### серия CHEF

Материал столешницы: полипропилен 20 мм

Материал полки: шлиф. нерж. сталь AISI 430 (1,0 мм)

Каркас: разборный/сварной труба 40\*40\*1,2 мм, нерж. сталь

ССП Ш; СП	400 - 2000	500	850/870
ССП Ш; СП	400 - 2000	600	850/870
ССП Ш; СП	400 - 2000	600	850/870
ССП Ш; СП	400 - 2000	700	850/870

### Стол разделочный с нижней обвязкой



### серия CHEF

Материал столешницы: полипропилен 20 мм

Каркас: разборный/сварной труба 40\*40\*1,2 мм, нерж. сталь

ССП Ш; ОБ	400 - 2000	500	850/870
ССП Ш; ОБ	400 - 2000	600	850/870
ССП Ш; ОБ	400 - 2000	700	850/870
ССП Ш; ОБ	400 - 2000	800	850/870

### Дополнительная полка

### серия CHEF

Материал: шлиф. нерж. сталь AISI 430 (1,0 мм)

ССП Ш; СП	400 - 2000	500-800	40
-----------	------------	---------	----

Описание Description	Артикул Code	Размеры, мм Dimensions		
		L	G	H

### Стол закрытый двери купе с бортом



Регулируемые ножки

### серия CHEF

Материал столешницы: шлиф. нерж. сталь AISI 430 (1,0 мм)  
Толщина столешницы: 60 мм  
Радиусный гиб столешницы: 7 мм  
Высота борта: 85 мм  
Каркас: разборный/сварной труба 40\*40\*1,2 мм, нерж. сталь

СРП Ш К	800 - 2000	500	850/870
СРП Ш К	800 - 2000	600	850/870
СРП Ш К	800 - 2000	700	850/870
СРП Ш К	800 - 2000	800	850/870

### Стол закрытый распашные двери с бортом



Регулируемые ножки

### серия CHEF

Материал столешницы: шлиф. нерж. сталь AISI 430 (1,0 мм)  
Толщина столешницы: 60 мм  
Радиусный гиб столешницы: 7 мм  
Высота борта: 85 мм  
Каркас: разборный/сварной труба 40\*40\*1,2 мм, нерж. сталь

СРП Ш Р	800 - 2000	500	850/870
СРП Ш Р	800 - 2000	600	850/870
СРП Ш Р	800 - 2000	700	850/870
СРП Ш Р	800 - 2000	800	850/870

### Стол полуоткрытый с бортом



Регулируемые ножки

### серия CHEF

Материал столешницы: шлиф. нерж. сталь AISI 430 (1,0 мм)  
Толщина столешницы: 60 мм  
Радиусный гиб столешницы: 7 мм  
Высота борта: 85 мм  
Каркас: разборный/сварной труба 40\*40\*1,2 мм, нерж. сталь

СРП Ш З	800 - 2000	500	850/870
СРП Ш З	800 - 2000	600	850/870
СРП Ш З	800 - 2000	700	850/870
СРП Ш З	800 - 2000	800	850/870



Описание Description	Артикул Code	Размеры, мм Dimensions		
		L	G	H

### Стол закрытый двери купе без борта



Регулируемые  
ножки

### серия CHEF

Материал столешницы: шлиф. нерж. сталь AISI 430 (1,0 мм)  
Толщина столешницы: 60 мм  
Радиусный гиб столешницы: 7 мм  
Каркас: разборный/сварной труба 40\*40\*1,2 мм, нерж. сталь

СРЦ Ш К	800 - 2000	500	850/870
СРЦ Ш К	800 - 2000	600	850/870
СРЦ Ш К	800 - 2000	700	850/870
СРЦ Ш К	800 - 2000	800	850/870

### Стол закрытый распашные двери без борта



Регулируемые  
ножки

### серия CHEF

Материал столешницы: шлиф. нерж. сталь AISI 430 (1,0 мм)  
Толщина столешницы: 60 мм  
Радиусный гиб столешницы: 7 мм  
Каркас: разборный/сварной труба 40\*40\*1,2 мм, нерж. сталь

СРЦ Ш Р	800 - 2000	500	850/870
СРЦ Ш Р	800 - 2000	600	850/870
СРЦ Ш Р	800 - 2000	700	850/870
СРЦ Ш Р	800 - 2000	800	850/870

### Стол полукрытый без борта



### серия CHEF

Материал столешницы: шлиф. нерж. сталь AISI 430 (1,0 мм)  
Толщина столешницы: 60 мм  
Радиусный гиб столешницы: 7 мм  
Каркас: разборный/сварной труба 40\*40\*1,2 мм, нерж. сталь

СРЦ Ш З	800 - 2000	500	850/870
СРЦ Ш З	800 - 2000	600	850/870
СРЦ Ш З	800 - 2000	700	850/870
СРЦ Ш З	800 - 2000	800	850/870

Описание Description	Артикул Code	Размеры, мм Dimensions		
		L	G	H

## Стол для сбора отходов



Столешница  
усилена  
ЛДСП



Регулируемые  
ножки

### серия CHEF

Материал столешницы: шлиф. нерж. сталь AISI 430 (1,0 мм)  
Толщина столешницы: 60 мм  
Радиусный гиб столешницы: 7 мм  
Высота борта: 85 мм  
Каркас: разборный/сварной труба 40\*40\*1,2 мм, нерж. сталь

ССОП Ш	600 - 1800	600	850/870
ССОП Ш	600 - 1800	700	850/870

### серия CRYSPI

Материал столешницы: нерж. сталь AISI 430 (0,8 мм)  
Толщина столешницы: 40 мм  
Высота борта: 40 мм  
Каркас: разборный/сварной уголок 40\*40\*1,5 мм, нерж. сталь

ССОПН Э	600 - 1500	600	850/870
ССОПН Э	600 - 1500	700	850/870

### серия CRYSPI

Материал столешницы: нерж. сталь AISI 430 (0,8 мм)  
Толщина столешницы: 40 мм  
Высота борта: 40 мм  
Каркас: разборный уголок 40\*40\*1,5 мм, оцинк. сталь

ССОП Э	600 - 1500	600	850/870
ССОП Э	600 - 1500	700	850/870

Описание Description	Артикул Code	Размеры, мм Dimensions		
		L	G	H

## Стол для сбора отходов без борта



Столешница  
усилена  
ЛДСП



Регулируемые  
ножки

### серия CHEF

Материал столешницы: шлиф. нерж. сталь AISI 430 (1,0 мм)  
Толщина столешницы: 60 мм  
Радиусный гиб столешницы: 7 мм  
Каркас: разборный/сварной труба 40\*40\*1,2 мм, нерж. сталь

ССОЦ Ш	600 - 1800	600	850/870
ССОЦ Ш	600 - 1800	700	850/870

### серия CRYSPI

Материал столешницы: нерж. сталь AISI 430 (0,8 мм)  
Толщина столешницы: 40 мм  
Каркас: разборный/сварной уголок 40\*40\*1,5 мм, нерж. сталь

ССОЦН Ш	600 - 1500	600	850/870
ССОЦН Ш	600 - 1500	700	850/870

### серия CRYSPI

Материал столешницы: нерж. сталь AISI 430 (0,8 мм)  
Толщина столешницы: 40 мм  
Каркас: разборный уголок 40\*40\*1,5 мм, оцинк. сталь

ССОЦ Э	600 - 1500	600	850/870
ССОЦ Э	600 - 1500	700	850/870

Описание Description	Артикул Code	Размеры, мм Dimensions		
		L	G	H

### Стол под рыбу



Регулируемые  
ножки

### серия CRYSPI

Материал: нерж. сталь AISI 430 (0,8 мм)

Каркас: разборный/сварной труба 40\*40\*1,2 мм, нерж. сталь  
2 крана для слива воды

СПР Э	1100	1100	1000
СПР Э	2200	1100	1000

### Стол для очистки рыбы



Регулируемые  
ножки

### серия CRYSPI

Материал: шлиф. нерж. сталь (1,0 мм)

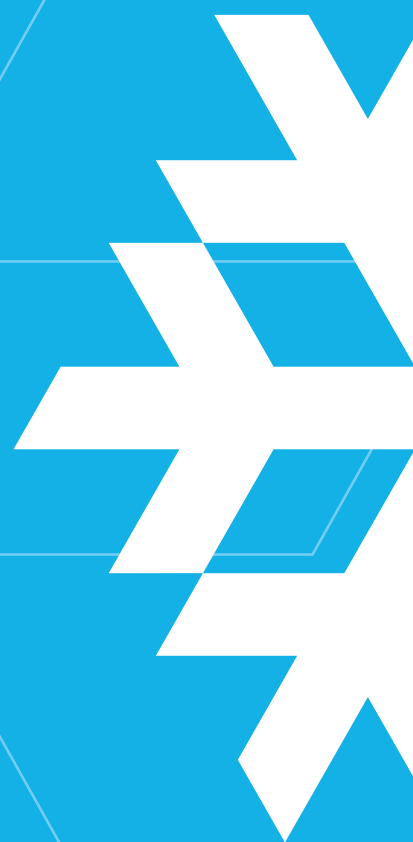
Толщина столешницы: 40 мм

Борт: оргстекло

Каркас: разборный/сварной труба 40\*40\*1,2 мм, нерж. сталь

СЧР Э	1300	600	850
-------	------	-----	-----

# ВАННЫ МОЕЧНЫЕ



Описание Description	Артикул Code	Размеры, мм Dimensions		
		L	G	H
<b>Односекционная цельнотянутая ванна</b> 	<b>серия CHEF</b>			
	Материал: шлиф. нерж. сталь AISI 304 (1,0 мм) Толщина столешницы: 60 мм Радиусный гиб столешницы: 7 мм Высота борта: 85 мм Каркас: разборный/сварной труба 40*40*1,2 мм, нерж. сталь Отверстие для смесителя: есть			
	ВМН Ш 1	500 - 1500	600	850/870
	ВМН Ш 1	500 - 1500	700	850/870
	Размеры мойки:			
	ВМН Ш 1 600	400	400	250
	ВМН Ш 1 700	500	500	300



Регулируемые  
ножки

### Односекционная цельнотянутая ванна



Регулируемые  
ножки

### серия CRYSPI

Материал: нерж. сталь AISI 304 (1,0 мм)  
 Толщина столешницы: 40 мм  
 Каркас: разборный/сварной уголок 40\*40\*1,5 мм, нерж. сталь  
 Отверстие для смесителя: нет

ВМН S 1	530 - 1 200	530	850/870
ВМН S 1	530 - 1 200	600	850/870
ВМН S 1	600 - 1 400	630	850/870
ВМН S 1	600 - 1 400	700	850/870
Размеры мойки:			
ВМН S 1 530	400	400	250
ВМН S 1 600	400	400	250
ВМН S 1 630	500	500	300
ВМН S 1 700	500	500	300

Описание Description	Артикул Code	Размеры, мм Dimensions		
		L	G	H

## Односекционная цельнотянутая ванна

## серия CRYSPI

Материал: нерж. сталь AISI 304 (1,0 мм)

Толщина столешницы: 40 мм

Каркас: разборный уголок 40\*40\*1,5 мм, оцинк. сталь

Отверстие для смесителя: нет



Регулируемые  
ножки

ВМЦ S 1	530 - 1200	530	850/870
ВМЦ S 1	530 - 1200	600	850/870
ВМЦ S 1	600-1 400	630	850/870
ВМЦ S 1	600-1 400	700	850/870

### Размеры мойки:

ВМЦ S 1 530	400	400	250
ВМЦ S 1 600	400	400	250
ВМЦ S 1 630	500	500	300
ВМЦ S 7 100	500	500	300

Описание Description

Артикул  
Code

Размеры, мм Dimensions

L

G

H

## Односекционная сварная ванна

Регулируемые  
ножки

## серия CRYSPI

Материал: нерж. сталь AISI 202

Толщина столешницы: 40 мм

Каркас: разборный/сварной уголок 40\*40\*1,5 мм, нерж. сталь

Отверстие для смесителя: нет

ВМН Э 1	530	530	850/870
ВМН Э 1	630	530	850/870
ВМН Э 1	700	530	850/870
ВМН Э 1	800	530	850/870
ВМН Э 1	800	700	850/870
ВМН Э 1	1 010	530	850/870
ВМН Э 1	1 210	530	850/870

Размеры мойки:

ВМН Э 1 530	430	430	300
ВМН Э 1 630	530	530	350
ВМН Э 1 700	600	600	400
ВМН Э 1 800	700	700	450

## серия CRYSPI

Материал: нерж. сталь AISI 202

Толщина столешницы: 40 мм

Каркас: разборный уголок 40\*40\*1,5 мм, оцинк. сталь

Отверстие для смесителя: нет

ВМЦ Э 1	530	530	850/870
ВМЦ Э 1	630	530	850/870
ВМЦ Э 1	700	700	850/870
ВМЦ Э 1	800	530	850/870
ВМЦ Э 1	800	700	850/870
ВМЦ Э 1	1 010	530	850/870
ВМЦ Э 1	1 210	530	850/870

Размеры мойки:

ВМЦ Э 1 530	430	430	300
ВМЦ Э 1 630	530	530	350
ВМЦ Э 1 700	600	600	400
ВМЦ Э 1 800	700	700	450



Описание Description

Артикул  
Code

Размеры, мм Dimensions

L

G

H

Односекционная сварная ванна  
с широким бортом



Регулируемые  
ножки

90

Отступ (мм)

## серия CRYSPI

Материал: нерж. сталь AISI 202

Толщина столешницы: 40 мм

Каркас: разборный/сварной уголок 40\*40\*1,5 мм, нерж. сталь

Отверстие для смесителя: есть

ВМШН Э	530	530	850/870
ВМШН Э	630	530	850/870
ВМШН Э	700	530	850/870
ВМШН Э	800	530	850/870
ВМШН Э	800	700	850/870
ВМШН Э	1 010	530	850/870
ВМШН Э	1 210	530	850/870

Размеры мойки:

ВМШН Э 530	430	380	300
ВМШН Э 630	530	480	350
ВМШН Э 700	600	550	400
ВМШН Э 800	700	650	450

## серия CRYSPI

Материал: нерж. сталь AISI 202

Толщина столешницы: 40 мм

Каркас: разборный уголок 40\*40\*1,5 мм, оцинк. сталь

Отверстие для смесителя: есть

ВМШЦ Э	530	530	850/870
ВМШЦ Э	630	530	850/870
ВМШЦ Э	700	700	850/870
ВМШЦ Э	800	530	850/870
ВМШЦ Э	800	700	850/870
ВМШЦ Э	1 010	530	850/870
ВМШЦ Э	1 210	530	850/870

Размеры мойки:

ВМШЦ Э 530	430	380	300
ВМШЦ Э 630	530	480	350
ВМШЦ Э 700	600	550	400
ВМШЦ Э 800	700	650	450

Описание Description

Артикул  
Code

Размеры, мм Dimensions

L

G

H

## Котломоечная цельнотянутая ванна

Регулируемые  
ножки

## серия CHEF

Материал: шлиф. нерж. сталь AISI 304 (1,0 мм)

Толщина столешницы: 60 мм

Радиусный гиб столешницы: 7 мм

Высота борта: 85 мм

Каркас: разборный/сварной труба 40\*40\*1,2 мм, нерж. сталь

Отверстие для смесителя: есть

ВКН Ш	1 000-1 500	700	850/870
-------	-------------	-----	---------

Размеры мойки:

ВКН Ш	900	510	340
-------	-----	-----	-----

## Котломоечная сварная ванна

Регулируемые  
ножки

## серия CRYSPI

Материал: нерж. сталь AISI 202

Толщина столешницы: 40 мм

Каркас: разборный/сварной уголок 40\*40\*1,5 мм, нерж. сталь

Отверстие для смесителя: нет

ВКН Э	800	530/630	850/870
-------	-----	---------	---------

ВКН Э	1 010	530/630	850/870
-------	-------	---------	---------

ВКН Э	1 210	530/630	850/870
-------	-------	---------	---------

Размеры мойки:

ВКН Э 530	700/900/1 100	430	300
-----------	---------------	-----	-----

ВКН Э 630	700/900/1 100	530	350
-----------	---------------	-----	-----

## серия CRYSPI

Материал: нерж. сталь AISI 202

Толщина столешницы: 40 мм

Каркас: разборный уголок 40\*40\*1,5 мм, оцинк. сталь

Отверстие для смесителя: нет

ВКЦ Э	800	530 /630	850/870
-------	-----	----------	---------

ВКЦ Э	1 010	530/630	850/870
-------	-------	---------	---------

ВКЦ Э	1 210	530/630	850/870
-------	-------	---------	---------

Размеры мойки:

ВКЦ Э 530	700/900/1 100	430	300
-----------	---------------	-----	-----

ВКЦ Э 630	700/900/1 100	530	350
-----------	---------------	-----	-----

Описание Description	Артикул Code	Размеры, мм Dimensions		
		L	G	H
<b>Двухсекционная цельнотянутая ванна</b>   Регулируемые ножки	<b>серия CHEF</b>			
	Материал: шлиф. нерж. сталь AISI 304 (1,0 мм) Толщина столешницы: 60 мм Радиусный гиб столешницы: 7 мм Высота борта: 85 мм Каркас: разборный/сварной труба 40*40*1,2 мм, нерж. сталь Отверстие для смесителя: есть			
	ВМН Ш 2	1 000-1 500	600	850/870
	ВМН Ш 2	1 000-1 500	700	850/870
	Размеры мойки:			
	ВМН Ш 2 600	400	400	250
	ВМН Ш 2 700	500	500	300

<b>Двухсекционная цельнотянутая ванна</b>   Регулируемые ножки	<b>серия CRYSPI</b>			
	Материал: нерж. сталь AISI 304 (1,0 мм) Толщина столешницы: 40 мм Каркас: разборный/сварной уголок 40*40*1,5 мм, нерж. сталь Отверстие для смесителя: нет			
	ВМН S 2	1 010-1 400	530	850/870
	ВМН S 2	1 010-1 400	600	850/870
	ВМН S 2	1 010-1 400	630	850/870
	ВМН S 2	1 010-1 400	700	850/870
	Размеры мойки:			
	ВМН S 2 530	400	400	250
	ВМН S 2 600	400	400	250
	ВМН S 2 630	500	500	300
	ВМН S 2 700	500	500	300

Описание Description	Артикул Code	Размеры, мм Dimensions		
		L	G	H
<p>Двухсекционная цельнотянутая ванна (продолжение)</p>  <p>Регулируемые ножки</p>	серия CRYSPI			
	Материал: нерж. сталь AISI 304 (1,0 мм)			
	Толщина столешницы: 40 мм			
	Каркас: разборный уголок 40*40*1,5 мм, оцинк. сталь			
Отверстие для смесителя: нет				
	ВМЦ S 2	530 - 1200	530	850/870
	ВМЦ S 2	530 - 1200	600	850/870
	ВМЦ S 2	600-1 400	630	850/870
	ВМЦ S 2	600-1 400	700	850/870
Размеры мойки:				
	ВМЦ S 2 530	400	400	300
	ВМЦ S 2 600	400	400	300
	ВМЦ S 2 630	500	500	300
	ВМЦ S 2 700	500	500	300

Описание Description	Артикул Code	Размеры, мм Dimensions		
		L	G	H

## Двухсекционная сварная ванна



Регулируемые  
ножки

## серия CRYSPI

Материал: нерж. сталь AISI 202

Толщина столешницы: 40 мм

Каркас: разборный/сварной уголок 40\*40\*1,5 мм, нерж. сталь

Отверстие для смесителя: нет

ВМН Э 2	1 050	530	850/870
ВМН Э 2	1 250	530	850/870
ВМН Э 2	1 250	630	850/870
ВМН Э 2	1 250	630	850/870
ВМН Э 2	1 390	700	850/870
ВМН Э 2	1 390	700	850/870
ВМН Э 2	1 390	800	850/870
ВМН Э 2	1 590	800	850/870

### Размеры мойки:

ВМН Э 2 530	430	430	250
ВМН Э 2 630	530	530	350
ВМН Э 2 700	600	600	400
ВМН Э 2 800	700	700	450

## серия CRYSPI

Материал: нерж. сталь AISI 202

Толщина столешницы: 40 мм

Каркас: разборный уголок 40\*40\*1,5 мм, оцинк. сталь

Отверстие для смесителя: нет

ВМЦ Э 2	1 050	530	850/870
ВМЦ Э 2	1 250	530	850/870
ВМЦ Э 2	1 250	630	850/870
ВМЦ Э 2	1 250	630	850/870
ВМЦ Э 2	1 390	700	850/870
ВМЦ Э 2	1 390	700	850/870
ВМЦ Э 2	1 390	800	850/870
ВМЦ Э 2	1 590	800	850/870

Описание Description	Артикул Code	Размеры, мм Dimensions		
		L	G	H

### Двухсекционная сварная ванна (продолжение)



Регулируемые  
ножки

Размеры мойки:

ВМЦ Э 2 530	430	430	250
ВМЦ Э 2 630	530	530	350
ВМЦ Э 2 700	600	600	400
ВМЦ Э 2 800	700	700	450

### Двухсекционная сварная ванна с широким бортом



Регулируемые  
ножки



Отступ (мм)

### серия CRYSPI

Материал: нерж. сталь AISI 202

Толщина столешницы: 40 мм

Каркас: разборный/сварной уголок 40\*40\*1,5 мм, нерж. сталь

Отверстие для смесителя: есть

ВМШН Э 2	1 050	530	850/870
ВМШН Э 2	1 250	530	850/870
ВМШН Э 2	1 250	630	850/870
ВМШН Э 2	1 250	630	850/870
ВМШН Э 2	1 390	700	850/870
ВМШН Э 2	1 390	700	850/870
ВМШН Э 2	1 390	800	850/870
ВМШН Э 2	1 590	800	850/870

Размеры мойки:

ВМШН Э 2 530	430	380	300
ВМШН Э 2 630	530	480	350
ВМШН Э 2 700	600	550	400
ВМШН Э 2 800	700	650	450

Описание Description	Артикул Code	Размеры, мм Dimensions		
		L	G	H

Двухсекционная сварная ванна  
с широким бортом  
(продолжение)



Регулируемые  
ножки

### серия CRYSPI

Материал: нерж. сталь AISI 202

Толщина столешницы: 40 мм

Каркас: разборный уголок 40\*40\*1,5 мм, оцинк. сталь

Отверстие для смесителя: есть

ВМНШЦ Э 2	1 050	530	850/870
ВМНШЦ Э 2	1 250	530	850/870
ВМНШЦ Э 2	1 250	630	850/870
ВМНШЦ Э 2	1 250	630	850/870
ВМНШЦ Э 2	1 390	700	850/870
ВМНШЦ Э 2	1 390	700	850/870
ВМНШЦ Э 2	1 390	800	850/870
ВМНШЦ Э 2	1 590	800	850/870

### Размеры мойки:

ВМНШЦ Э 2 530	430	380	250
ВМНШЦ Э 2 630	530	480	350
ВМНШЦ Э 2 700	630	550	400
ВМНШЦ Э 2 800	700	650	450

Описание Description

Артикул  
Code

Размеры, мм Dimensions

L

G

H

## Трехсекционная цельнотянутая ванна

Регулируемые  
ножки

## серия CRYSPI

Материал: шлиф. нерж. сталь AISI 304 (1,0 мм)

Толщина столешницы: 60 мм

Радиусный гиб столешницы: 7 мм

Высота борта: 85 мм

Каркас: разборный/сварной труба 40\*40\*1,2 мм, нерж. сталь

Отверстие для смесителя: два

ВМН Ш 3	1 500-1 800	600	850/870
ВМН Ш 3	1 500-1 800	700	850/870

Размеры мойки:

ВМН Ш 3 600	400	400	250
ВМН Ш 3 700 *	400	400	250
ВМН Ш 3 700*	500	500	300

\* для ванны 1600x700 - мойка 400x400x250 мм

\* для ванны 1700/1800x700 - мойка 500x500x300 мм

## серия CRYSPI

Материал: нерж. сталь AISI 304 (1,0 мм)

Толщина столешницы: 40 мм

Каркас: разборный/сварной уголок 40\*40\*1,5 мм, нерж. сталь

Отверстие для смесителя: нет

Регулируемые  
ножки

ВМН S 3	1 500-1 800	530	850/870
ВМН S 3	1 500-1 800	600	850/870
ВМН S 3	1 500-1 800	630	850/870
ВМН S 3	1 500-1 800	700	850/870

Размеры мойки:

ВМН S 3 530	400	400	250
ВМН S 3 600	400	400	250
ВМН S 3 630	500	500	300
ВМН S 3 700	500	500	300



Описание Description	Артикул Code	Размеры, мм Dimensions		
		L	G	H
Трехсекционная цельнотянутая ванна (продолжение)	<b>серия CRYSPI</b>			
	Материал: нерж. сталь AISI 304 (1,0 мм) Толщина столешницы: 40 мм Каркас: разборный уголок 40*40*1,5 мм, оцинк. сталь Отверстие для смесителя: нет			
	ВМЦ S 3	1 500-1 800	530	850/870
	ВМЦ S 3	1 500-1 800	600	850/870
	ВМЦ S 3	1 500-1 800	630	850/870
	ВМЦ S 3	1 500-1 800	700	850/870
	 Регулируемые ножки			
Размеры мойки:				
ВМЦ S 3 530	400	400	250	
ВМЦ S 3 600	400	400	250	
ВМЦ S 3 630	500	500	300	
ВМЦ S 3 700	500	500	300	

Описание Description	Артикул Code	Размеры, мм Dimensions		
		L	G	H

### Трехсекционная сварная ванна



Регулируемые  
ножки



Отступ (мм)

### серия CRYSPI

Материал: нерж. сталь AISI 202

Толщина столешницы: 40 мм

Каркас: разборный/сварной уголок 40\*40\*1,5 мм, нерж. сталь

Отверстие для смесителя: нет

ВМН Э 3	1490-1700	530	850/870
ВМН Э 3	1490-1700	600	850/870

Размеры мойки:

ВМН Э 3 530	430	430	300
ВМН Э 3 600*	467	500	300
ВМН Э 3 600*	500	500	350

\* для ванны 1600x600 - мойка 467x500x300 мм

\* для ванны 1700/1800x600 - мойка 500x500x350 мм

### серия CRYSPI

Материал: нерж. сталь AISI 202

Толщина столешницы: 40 мм

Каркас: разборный уголок 40\*40\*1,5 мм, оцинк. сталь

Отверстие для смесителя: нет

ВМЦ Э 3	1490-1700	530	850/870
ВМЦ Э 3	1490-1700	600	850/870

Размеры мойки:

ВМП Э 3 530	430	430	300
ВМП Э 3 600*	467	500	300
ВМП Э 3 630*	500	500	350

\* для ванны 1600x600 - мойка 467x500x300 мм

\* для ванны 1700/1800x600 - мойка 500x500x350 мм

Описание Description	Артикул Code	Размеры, мм Dimensions		
		L	G	H

### Трехсекционная сварная ванна с широким бортом



Регулируемые  
ножки



Отступ (мм)

#### серия CRYSPI

Материал: нерж. сталь AISI 202

Толщина столешницы: 40 мм

Каркас: разборный/сварной уголок 40\*40\*1,5 мм, нерж. сталь

Отверстие для смесителя: есть

ВМШН Э 3	1 490-1 700	530	850/870
ВМШН Э 3	1 490-1 700	600	850/870

Размеры мойки:

ВМШН Э 3 530	430	380	300
ВМШН Э 3 600	500	450	350

\* для ванны 1600x600 - мойка 467x450x300 мм

\* для ванны 1700/1800x600 - мойка 500x450x350 мм

#### серия CRYSPI

Материал: нерж. сталь AISI 202

Толщина столешницы: 40 мм

Каркас: разборный уголок 40\*40\*1,5 мм, оцинк. сталь

Отверстие для смесителя: есть

ВМШЦ Э 3	1 490-1 700	530	850/870
ВМШЦ Э 3	1 490-1 700	600	850/870

Размеры мойки:

ВМШЦ Э 3 530	430	380	300
ВМШЦ Э 3 600	467	450	350

\* для ванны 1600x600 - мойка 467x450x300 мм

\* для ванны 1700/1800x600 - мойка 500x450x350 мм

Описание Description	Артикул Code	Размеры, мм Dimensions		
		L	G	H

### Одинарная ванна двери купе



Регулируемые  
ножки

### серия CHEF

Материал: шлиф. нерж. сталь AISI 304 (1,0 мм)

Толщина столешницы: 60 мм

Радиусный гиб столешницы: 7 мм

Высота борта: 85 мм

Каркас: разборный/сварной труба 40\*40\*1,2 мм, нерж. сталь

Отверстие для смесителя: есть

СВП Ш К	800-1800	600	850/870
СВП Ш К	800-1800	700	850/870

Размеры мойки:

СВП Ш К 600	400	400	250
СВП Ш К 700	500	500	300

\* под заказ - мойка 400x400x300 мм

### Одинарная ванна двери распашные



Регулируемые  
ножки

### серия CHEF

Материал: шлиф. нерж. сталь AISI 304 (1,0 мм)

Толщина столешницы: 60 мм

Радиусный гиб столешницы: 7 мм

Высота борта: 85 мм

Каркас: разборный/сварной труба 40\*40\*1,2 мм, нерж. сталь

Отверстие для смесителя: есть

СВП Ш Р	600-1800	600	850/870
СВП Ш Р	600-1800	700	850/870

Размеры мойки:

СВП Ш Р 600	400	400	250
СВП Ш Р 700	500	500	300

\* под заказ - мойка 400x400x300 мм

Описание Description	Артикул Code	Размеры, мм Dimensions		
		L	G	H
<b>Двойная ванна двери купе</b>   Регулируемые ножки	<b>серия CHEF</b> Материал: шлиф. нерж. сталь AISI 304 (1,0 мм) Толщина столешницы: 60 мм Радиусный гиб столешницы: 7 мм Высота борта: 85 мм Каркас: разборный/сварной труба 40*40*1,2 мм, нерж. сталь Отверстие для смесителя: есть			
	СВП Ш2 К	1000-1800	600	850/870
	СВП Ш2 К	1000-1800	700	850/870
Размеры мойки:				
	СВП Ш2 К 600	400	400	250
	СВП Ш2 К 700	500	500	300
* под заказ 400x400x300				

<b>Двойная ванна двери распашные</b>   Регулируемые ножки	<b>серия CHEF</b> Материал: шлиф. нерж. сталь AISI 304 (1,0 мм) Толщина столешницы: 60 мм Радиусный гиб столешницы: 7 мм Высота борта: 85 мм Каркас: разборный/сварной труба 40*40*1,2 мм, нерж. сталь Отверстие для смесителя: есть			
	СВП Ш2 Р	1000-1800	600	850/870
	СВП Ш2 Р	1000-1800	700	850/870
Размеры мойки:				
	СВП Ш2 Р 600	400	400	250
	СВП Ш2 Р 700	500	500	300
* под заказ 400x400x300				

Описание Description	Артикул Code	Размеры, мм Dimensions		
		L	G	H

### Рукомойник



#### серия CRYSPI

Напольный с педальным управлением

Материал: нерж. сталь AISI 430

Ванна: цельнотянутая, шлифованная сталь AISI 304

Смеситель: да

ВРП Э	500	520	850
-------	-----	-----	-----

### Рукомойник



#### серия CRYSPI

Настенный с бедренным управлением

Материал: нерж. сталь AISI 430

Ванна: цельнотянутая, шлифованная сталь AISI 304

Смеситель: да

РНБ Э 1	400	300	250
---------	-----	-----	-----

#### серия CRYSPI

Настенный

Материал: нерж. сталь AISI 430

Ванна: цельнотянутая, шлифованная сталь AISI 304

Смеситель: да

РН Э 1	400	300	250
--------	-----	-----	-----

Описание Description	Артикул Code	Размеры, мм Dimensions		
		L	G	H

### Ванна для mopов



Регулируемые  
ножки

### серия CRYSPI

Материал: шлифованная сталь

Ванна: сварная, нерж. сталь AISI 202

Каркас: сварной, труба 40x40x1,2 мм, нерж. сталь

ВММ Э	500	500	700
-------	-----	-----	-----

### Бак для мусора



Регулируемые  
ножки

### серия CRYSPI

Материал: нерж. сталь AISI 430

Внутренняя емкость: нерж. сталь 430

БМ Э	400	400/500	1 050/1 260
БМ Э	500	400/500	1 050/1 260
БМ Э	600	400/500	1 050/1 260





# СТЕЛЛАЖИ ТЕЛЕЖКИ



Описание Description

Артикул  
Code

Размеры, мм Dimensions

L

G

H

## Стеллажи СП

Регулируемые  
ножки

## серия CHEF

Полки: шлифованная нерж. сталь AISI 430 (1,0 мм)

Каркас: разборный/сварной труба 20\*40\*1,2 мм, нерж. сталь

Шаг крепления полки: 150 мм

СК Ш, 4	400 - 2000	300	1800
СК Ш, 4	400 - 2000	400	1800
СК Ш, 4	400 - 2000	500	1800
СК Ш, 4	400 - 2000	600	1800

## серия CRYSPI

Полки: нерж. сталь AISI 430 (0,8 мм)

Каркас: разборный/сварной уголок 40\*40\*1,5 мм, нерж. сталь

Шаг крепления полки: 100 мм

СК Э	400 - 2000	300	1800
СК Э	400 - 2000	400	1800
СК Э	400 - 2000	500	1800
СК Э	400 - 2000	600	1800

## серия CRYSPI

Полки: нерж. сталь AISI 430 (0,8 мм)

Каркас: разборный/сварной уголок 40\*40\*1,5 мм, нерж. сталь

Шаг крепления полки: 100 мм

СКЦ Э	400 - 2000	300	1800
СКЦ Э	400 - 2000	400	1800
СКЦ Э	400 - 2000	500	1800
СКЦ Э	400 - 2000	600	1800

## Дополнительная полка

## серия CHEF

Материал: шлифованная нерж. сталь AISI 430 (1,0 мм)

СК Ш	400 - 2000	300-600	40
------	------------	---------	----

## серия CRYSPI

Материал: нерж. сталь AISI 430 (0,8 мм)

СК Э	400 - 2000	300-600	40
СКЦ Э	400 - 2000	300-600	40

Описание Description	Артикул Code	Размеры, мм Dimensions		
		L	G	H

## Стеллажи ПП



Регулируемые ножки

### серия CHEF

Полки: перф. шлифованная нерж. сталь AISI 430 (1,0 мм)

Каркас: разборный/сварной труба 20\*40\*1,2 мм, нерж. сталь

Шаг крепления полки: 150 мм

СК Ш, 4П	400 - 2000	300	1800
СК Ш, 4П	400 - 2000	400	1800
СК Ш, 4П	400 - 2000	500	1800
СК Ш, 4П	400 - 2000	600	1800

### серия CRYSPI

Полки: перф. нерж. сталь AISI 430 (0,8 мм)

Каркас: разборный/сварной уголок 40\*40\*1,5 мм, нерж. сталь

Шаг крепления полки: 100 мм

СК Э, 4П	400 - 2000	300	1800
СК Э, 4П	400 - 2000	400	1800
СК Э, 4П	400 - 2000	500	1800
СК Э, 4П	400 - 2000	600	1800

### серия CRYSPI

Полки: перф. нерж. сталь AISI 430 (0,8 мм)

Каркас: разборный/сварной уголок 40\*40\*1,5 мм, нерж. сталь

Шаг крепления полки: 100 мм

СКЦ Э, 4П	400 - 2000	300	1800
СКЦ Э, 4П	400 - 2000	400	1800
СКЦ Э, 4П	400 - 2000	500	1800
СКЦ Э, 4П	400 - 2000	600	1800

## Дополнительная полка

### серия CHEF

Материал: шлифованная нерж. сталь AISI 430 (1,0 мм)

СК Ш, 4П	400 - 2000	300-600	40
----------	------------	---------	----

### серия CRYSPI

Материал: нерж. сталь AISI 430 (0,8 мм)

СК Э, 4П	400 - 2000	300-600	40
СКЦ Э, 4П	400 - 2000	300-600	40

Описание Description

Артикул  
Code

Размеры, мм Dimensions

L

G

H

## Стеллаж передвижной, шпилька



## серия CRYSPI

Материал: нерж. сталь AISI 430

Каркас: разборный/ сварной, труба 25x25x1 мм, нерж. сталь

Колеса: диаметр - 100 мм, все колеса - поворотные, два со стопором

Для посудомоечных кассет 500x500 (6 уровней)

СП Э	600	600	1 800
------	-----	-----	-------

Для подносов 300...370x520 (12 уровней)

СП Э	420	520	1 800
------	-----	-----	-------

Для gastronormов GN 1/1 (12/15/18 уровней)

СП Э	460	650	1 800
------	-----	-----	-------

Для gastronormов GN 2/1 (12/15/18 уровней)

СП Э	725	600	1 800
------	-----	-----	-------

Для противней 600x400 (12/15/18 уровней)

СП Э	650	460	1 800
------	-----	-----	-------

Для противней 435x320

СП Э	485	320	1 800
------	-----	-----	-------

Описание Description	Артикул Code	Размеры, мм Dimensions		
		L	G	H

### Стеллаж для тарелок



Регулируемые  
ножки

### серия CRYSPI

Каркас: разборный/сварной уголок 40x40x1,5 мм, нерж. сталь

СКТ Э	600 - 1 500	300	1 800
-------	-------------	-----	-------

### Тележки



### серия CRYSPI

Полки: нерж. сталь AISI 430

Каркас: хромированная труба диаметром 25 мм

ТС 2 Э	800	500	950
ТС 3 Э	800	500	950

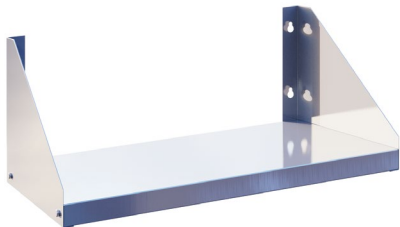


ПОЛКИ,  
ПОДСТАВКИ, ШКАФЫ



Описание Description	Артикул Code	Размеры, мм Dimensions		
		L	G	H

## Полки открытые кухонные



### серия CHEF

Материал: шлифованная нерж. сталь AISI 430 (1,0 мм)

ПК Ш	400 - 1500	300	250
ПК Ш	400 - 1500	400	250

### серия CRYSPI

Материал: нерж. сталь AISI 430 (0,8 мм)

ПК Э	400 - 1500	300	250
ПК Э	400 - 1500	400	250

### серия CHEF

Материал: шлифованная нерж. сталь AISI 430 (1,0 мм)

ПК Ш 2	400 - 1500	300	500
ПК Ш 2	400 - 1500	400	500

### серия CRYSPI

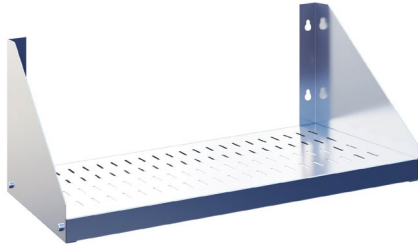
Материал: нерж. сталь AISI 430 (0,8 мм)

ПК Э 2	400 - 1500	300	500
ПК Э 2	400 - 1500	400	500



Описание Description	Артикул Code	Размеры, мм Dimensions		
		L	G	H

## Полки открытые кухонные



### серия CHEF

Материал: шлифованная нерж. сталь AISI 430 (1,0 мм)

ПКП Ш	400 - 1500	300	250
ПКП Ш	400 - 1500	400	250

### серия CRYSPI

Материал: нерж. сталь AISI 430 (0,8 мм)

ПКП Э	400 - 1500	300	250
ПКП Э	400 - 1500	400	250

### серия CHEF

Материал: шлифованная нерж. сталь AISI 430 (1,0 мм)

ПКП Ш 2	400 - 1500	300	250
ПКП Ш 2	400 - 1500	400	250

### серия CRYSPI

Материал: нерж. сталь AISI 430 (0,8 мм)

ПКП Э 2	400 - 1500	300	500
ПКП Э 2	400 - 1500	400	500

Описание Description	Артикул Code	Размеры, мм Dimensions		
		L	G	H

### Полки кухонные для тарелок

### серия CRYSPI

Материал: решетка из прутка, нерж. сталь

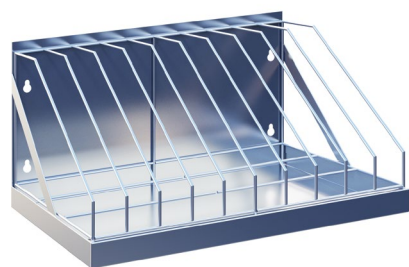


ПКТ Э	600 - 1500	300	300
-------	------------	-----	-----

### Полки кухонные для разделочных досок

### серия CRYSPI

Материал: решетка из прутка, нерж. сталь



ПКД Э	300	350
ПКД Э	600	350

Описание Description	Артикул Code	Размеры, мм Dimensions		
		L	G	H

### Полки кухонные настольные



#### серия CHEF

Материал: шлифованная нерж. сталь AISI 430 (1,0 мм)

Каркас: нерж. сталь, труба 20x40x1,2 мм

ПКН Ш 1	400 - 2000	300	400
ПКН Ш 1	400 - 2000	400	400

#### серия CHEF

Материал: шлифованная нерж. сталь AISI 430 (1,0 мм)

Каркас: нерж. сталь, труба 20x40x1,2 мм

ПКН Ш 2	400 - 2000	300	400
ПКН Ш 2	400 - 2000	400	400

Описание Description	Артикул Code	Размеры, мм Dimensions		
		L	G	H

### Полки кухонные двери купе



#### серия CHEF

Материал: шлиф. нерж. сталь AISI 430 (1,0 мм)

Двери: купе

ПКЗ Ш	800 - 1500	300	600
ПКЗ Ш	800 - 1500	400	600

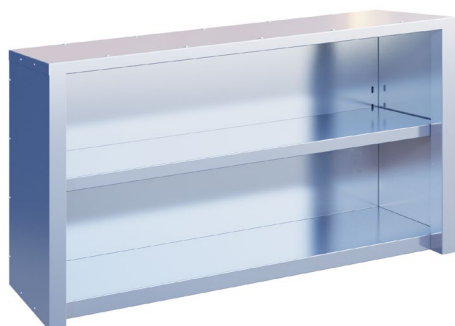
#### серия CRYSPI

Материал: нерж. сталь AISI 430 (0,8 мм)

Двери: купе

ПКЗ Э	800 - 1500	300	600
ПКЗ Э	800 - 1500	400	600

### Полки кухонные



#### серия CHEF

Материал: шлиф. нерж. сталь AISI 430 (1,0 мм)

Двери: нет

ПКПО Ш	600 - 1500	300	600
ПКПО Ш	600 - 1500	400	600

#### серия CRYSPI

Материал: нерж. сталь AISI 430 (0,8 мм)

Двери: нет

ПКПО Э	600 - 1500	300	600
ПКПО Э	600 - 1500	400	600

Описание Description	Артикул Code	Размеры, мм Dimensions		
		L	G	H
<p>Шкаф кухонный закрытый</p> 	<p>серия CRYSPI  Материал: нерж. сталь AISI 430 (0,8 мм)  Каркас: сварной труба 40x40x1,2 мм, нерж. сталь  Двери: купе, нерж. сталь AISI 430 (0,8 мм)</p>			
	ШЗК Э	800 - 1500	500	1750
	ШЗК Э	800 - 1500	600	1750

Описание Description	Артикул Code	Размеры, мм Dimensions		
		L	G	H
Подтоварник	серия CHEF	Материал: шлифованная нерж. сталь AISI 430 (1,0 мм)		
		Каркас: разборный/ сварной, труба 40x40x1,2 мм, нерж. сталь		
	ПКИ Ш	400 - 1 500	400	350
	ПКИ Ш	400 - 1 500	600	600
	ПКИ Ш	400 - 1 500	800	350
	ПКИ Ш	400 - 1 500	1 000	600
 Регулируемые ножки	серия CRYSPI	Материал: нерж. сталь AISI 430 (0,8 мм)		
		Каркас: разборный/сварной, уголок 40x40x1,5 мм, нерж. сталь		
	ПКИ Э	400 - 1 500	400	400
	ПКИ Э	400 - 1 500	600	400

Описание Description	Артикул Code	Размеры, мм Dimensions		
		L	G	H

### Подставки универсальные



Регулируемые  
ножки

### серия CHEF

Материал: шлифованная нерж. сталь AISI 430 (1,0 мм)

Каркас: разборный/ сварной, труба 40x40x1,2 мм, нерж. сталь

ПКК Ш	450	450	400/600
ПКК Ш	500	500	400/600
ПКК Ш	600	600	400/600

### Подставки для пароконвектомата



Регулируемые  
ножки

### серия CHEF

Материал: шлифованная нерж. сталь AISI 430 (1,0 мм)

Каркас: разборный/ сварной, труба 40x40x1,2 мм, нерж. сталь

ППК Ш	825	730	690
-------	-----	-----	-----

Возможно исполнение в один или два уровня

### Тележки грузовые



### серия CRYSPI

Материал: нерж. сталь AISI 430

ТГ Э	1 000	600	950
ТГ Э	1 200	600	950





# ВЫТЯЖНЫЕ ЗОНТЫ



Описание Description	Артикул Code	Размеры, мм Dimensions		
		L	G	H

### Зонты вытяжные пристенные



#### серия CHEF

Материал: шлифованная нерж. сталь AISI 430 (1,0 мм)  
 Каркас: неразборный  
 Патрубок: диаметр 150 мм  
 Комплектация: съемные жироуловители, 2 крана, цепи для подвешивания

ЗВП Ш	800 - 2 500	700 - 1600	350
-------	-------------	------------	-----

#### серия CRYSPI

Материал: нерж. сталь AISI 430 (0,8 мм)  
 Каркас: неразборный  
 Патрубок: диаметр 150 мм  
 Комплектация: съемные жироуловители, 2 крана, цепи для подвешивания

ЗВП Э	920 - 1 220	900-1000	500
-------	-------------	----------	-----

Комплект для освещения зонтов

ЗВП Ш	1 000-2 500
-------	-------------

### Зонты островные



#### серия CHEF

Материал: шлифованная нерж. сталь AISI 430 (1,0 мм)  
 Каркас: неразборный  
 Патрубок: диаметр 150 мм  
 Комплектация: съемные жироуловители, 2 крана, цепи для подвешивания

ЗВЦ	800 - 2500	800 - 2200	350
-----	------------	------------	-----

Комплект для освещения зонтов

ЗВЦ	1 000-2 500
-----	-------------

## ЦЕНТРАЛЬНЫЙ ОФИС

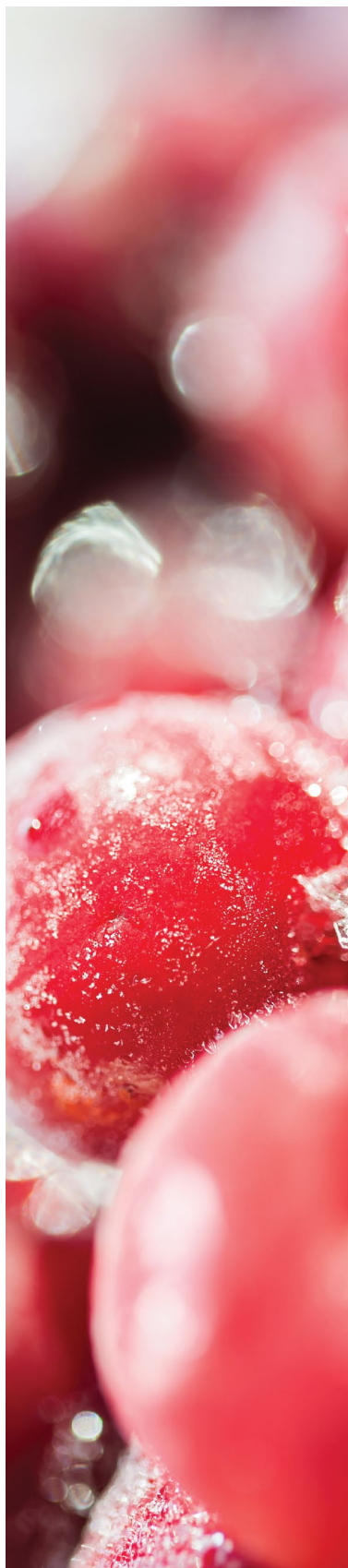
125493, МОСКВА,  
УЛ. ВЫБОРГСКАЯ Д. 16, СТР. 1  
ТЕЛ./ ФАКС +7 495 987-43-88  
(МНОГОКАНАЛЬНЫЙ)  
E-MAIL: INFO@CRYSPI.RU

## ЗАВОД ОПК

МОСКОВСКАЯ ОБЛАСТЬ,  
Г. ОЗЕРЫ, УЛ. ЛЕНИНА, Д. 209

## САЙТ

CRYSPI.COM  
CRYSPI.RU





НЕЙТРАЛЬНОЕ  
ОБОРУДОВАНИЕ  
PROCESS EQUIPMENT

