

MAXi FUNCTION

CMA 40M102

ATLANT
ТАЛАНТЛИВАЯ ТЕХНИКА



СТИРАЛЬНЫЕ МАШИНЫ СЕРИИ 02



Основные данные по модели СМА 40М102



■ Описание модели

Серия.....	02
Максимальная загрузка.....	4 кг
Габариты ВхШхГ.....	846x596x328 мм
Класс энергоэффективности.....	A+
Класс эффективности отстирывания.....	A
Скорость отжима.....	1000 об/мин

■ Технические данные

Расход электроэнергии.....	145 кВт·ч/год
Расход воды.....	7 000 литров/год
Масса.....	58 кг
Уровень шума при стирке / отжиге.....	59/74 дБА
Потребляемая мощность.....	1900 Вт

Годовые значения расхода воды, электроэнергии, класс энергоэффективности представлены в соответствии с требованиями Директивы 1061/2010/EU.



- Геометрически правильные формы, отражающих вымеренный минималистический стиль.
- Оригинальное дизайнерское решение позволяет сохранить эстетические качества при многолетней эксплуатации.
- Панели с предельной жесткостью, необходимой для стиральных машин при отжиге с высокой скоростью.

Панель управления

ИНДИКАТОРЫ
ОПЕРАЦИЙ СТИРКИ И ДОПОЛНИТЕЛЬНЫХ ФУНКЦИЙ



▲
ЗАГРУЗКА
МОЮЩИХ СРЕДСТВ
В ВИДЕ ПОРОШКА / ЖИДКОСТИ

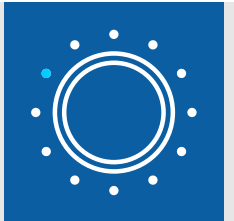
▲
РУЧКА ВЫБОРА
ПРОГРАММЫ

▲
КНОПКА СТАРТ / ПАУЗА
ДЛЯ ДОБАВЛЕНИЯ БЕЛЬЯ
В ПРОЦЕССЕ СТИРКИ

Панель управления имеет информативную поверхность. Органы управления расположены по центральной оси симметрии для удобного выбора параметров стирки. Выбор дополнительных функций производится нажатием клавишей и сопровождается светодиодной индикацией.



Выбор программ



- Механическое переключение при выборе программ стирки без светодиодной подсветки.
- Указатель на ручке и ступенчатое переключение для точной установки на деление программы.
- Удобная для вращения ручка выбора программ стирки с широким основанием легко и точно устанавливается указателем напротив выбранного деления.

В системе управления используются электронные компоненты и материалы от известных поставщиков, которые соответствуют международным стандартам. Обозначение программ стирки и дополнительных функций представлено не только текстом, но и символом, чтобы пользоваться машиной было легко и просто.

Зимний слив



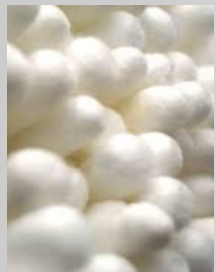
- Декоративная крышка обеспечивает удобный доступ к фильтру насоса.
- Фильтр насоса препятствует попаданию ворса, ниток, мелких предметов (пуговиц, скрепок, монет и т.п.) в насос слива при стирке белья.
- Зимний слив — усовершенствованная система удаления остатков воды. Облегчает уход за машиной, предотвращает попадание воды на пол. Позволяет дачникам безбоязненно оставлять машину на зимний период в нерабочем состоянии.



Особая форма стекла



- Центральная формовка стекла дверцы улучшает расположение белья в барабане при стирке, повышая устойчивость машины при работе, и позволяет не только создать щадящие условия для стирки вещей, но и улучшить качество их стирки, уменьшив расход электроэнергии.
- Конструкция ручки дверцы имеет отжимной механизм, что дает возможность легко открывать дверцу.
- Ручка расположена сбоку справа и выступает за пределы обрамления дверцы для максимально удобного открывания.
- Замок дверцы оснащен механизмом блокировки от закрывания.



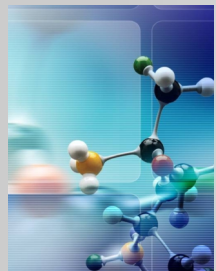
Хлопок

Белые и цветные, плотные и тонкие, прочноокрашенные и с нестойкой окраской — любые хлопчатобумажные и льняные вещи становятся чистыми после стирки.



Шерсть

Любимые шерстяные вещи сохраняются в неизменном виде благодаря особым условиям стирки и отжима.



Синтетика

Синтетические вещи независимо от их загрязнения и окраски выглядят как новые после стирки в машине по особой программе.



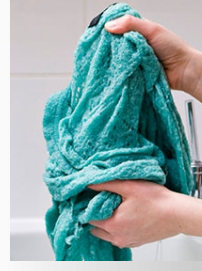
Комби-стирка

Популярные сегодня вещи из смешанных волокон, которые сочетают свойства различных тканей, лучше стирать отдельно по своей программе.



Деликатные ткани

Шелковые блузки и тонкое белье всегда имеют привлекательный вид, так как стираются в щадящем режиме с долгими паузами и бережно отжимаются.



Ручная стирка

Очень тонкие и деликатные изделия стираются в машине так бережно, как будто руками хозяйки.

Некоторые программы предусмотрены для стирки вещей с учетом волокнистого состава ткани.



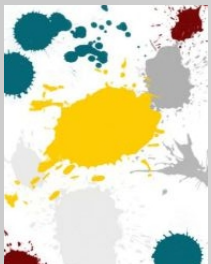
Экспресс-стирка

Слегка загрязненные вещи оперативно и с реальной экономией электроэнергии можно стирать каждый день.



Полоскание

Тщательно прополоскать при необходимости любую вещь можно, используя стиральную машину.



Удаление пятен

От любых, даже стойких загрязнений можно избавиться, используя при стирке отбеливатель.



Отжим

Отжать напитанное влагой изделие всегда легко в стиральной машине.



Спортивная одежда /обувь

Спортивную форму и даже обувь, если она изготовлена из текстильных материалов и искусственной кожи, удобно быстро перестирывать.



Слив

Слить воду из машины после окончания стирки необходимо при использовании дополнительной функции «Остановка с водой в баке».

При выборе программы стирки можно учитывать вид одежды. Часть программ стирки разработана с учетом особенностей изделий.



■ Легкое глажение

Вещи из тонких и деликатных тканей стираются и отжимаются так бережно, что складки на них не образуются, а значит, последующее глажение становится легким.

■ Предварительная стирка

Изделия сильного загрязнения из хлопковых тканей дополнительно стираются в воде с моющим средством при температуре 30 °C.

■ Дополнительное полоскание

В программу стирки добавляется еще одно полоскание для одежды детей и людей с аллергией на моющие средства.

■ Остановка с водой в баке

Используется при стирке изделий из тонких тканей для уменьшения сминания тканей. При включении функции исключается слив воды и окончательный отжим.

■ Выбор скорости отжима и температуры стирки

Можно самостоятельно уменьшить скорость отжима, предусмотренную программой стирки, а также изменить температуру стирки, одновременно изменяя показание длительности стирки.

■ Отложенный старт

Загрузив машину и выбрав программу, можно подготовиться к стирке заранее — за 1–24 часа, чтобы постирать в удобное или выгодное время (например, когда тарифы на электроэнергию снижены).

■ Замачивание

Дополнив программу стирки функцией замачивания, можно быть уверенным в идеальной чистоте выстиранного белья, даже если оно было невероятно грязным.



Ingenious system

IQ

- Интеллектуальная организация процесса стирки
- Экономия ресурсов
- Экономия времени

Благодаря интеллектуальной системе стирки Ingenious System, при неполной загрузке машина не только подберет программу минимального использования воды и энергоресурсов в соответствии с типом и объемом загруженного белья, но и автоматически уменьшит время выполнения программы.



- Быстрое смачивание белья
- Бережная стирка белья от 1 до 4 кг
- Щадящий отжим
- Особые формы отверстий, задней крышки и гребней барабана для равномерного распределения белья
- Барабан из высоколегированной нержавеющей стали

Благодаря специальной форме гребня белье при стирке и отжиге деликатно захватывается и перемещается. Большое количество отверстий в барабане дает возможность белью очень быстро пропитаться моющим раствором, а значит, повысить качество стирки при уменьшении расхода электроэнергии.



- Бак из полипропилена — высокопрочного композиционного материала
- Стойкость к механическим нагрузкам, низкий уровень шума и вибрации
- Барабан из высоколегированной нержавеющей стали

Бак из композиционного материала не только прекрасно выдерживает механические нагрузки, но и снижает шум.



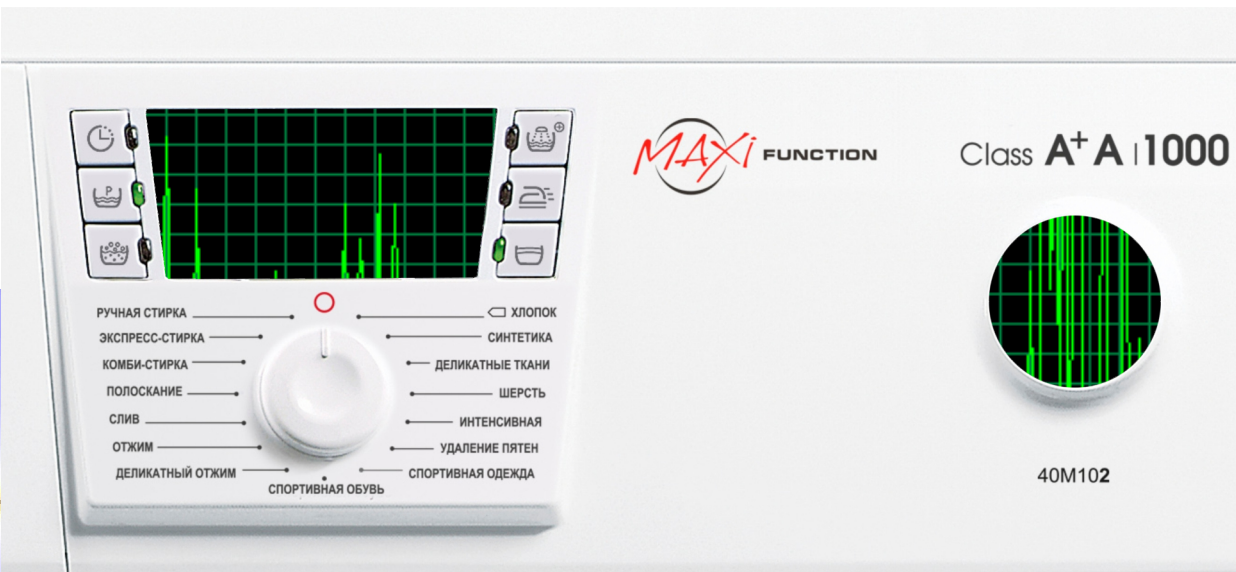
Ni+Cr



- Специальное покрытие из никеля и хрома от образования накипи
- Повышенная надежность и коррозионная стойкость
- Улучшенная теплоотдача

Нагревательный элемент машины для большей надежности и защиты от накипи выполнен из высококачественной нержавеющей стали и имеет специальное покрытие из никеля и хрома.

Self Test



- Система самодиагностики
- Звуковая сигнализация
- Возобновление программы стирки после отключения электроэнергии

Звуковой сигнал сопровождает начало и окончание работы машины, раздается при задании несовместимых функций, при случайном нажатии кнопок во время работы машины, а также при неисправностях.

При перерывах в подаче электроэнергии текущая операция программы стирки восстанавливается благодаря энергонезависимой памяти системы управления.



Smart Balance Control



- Электронный контроль
- Автоматическая корректировка частоты вращения
- Максимальная устойчивость

Система электронного контроля дисбаланса обеспечивает оптимальный результат при отжиге белья и стабильную работу машины без повышенных вибраций и шума. Благодаря автоматической корректировке частоты вращения, белье в барабане равномерно распределяется перед каждым отжимом.



- Улучшенное полоскание
- Одежда без разводов от моющих средств

Контроль пенообразования позволяет выполоскать белье без разводов, так как при превышении оптимального уровня пены в машине автоматически увеличивается количество воды для полоскания.

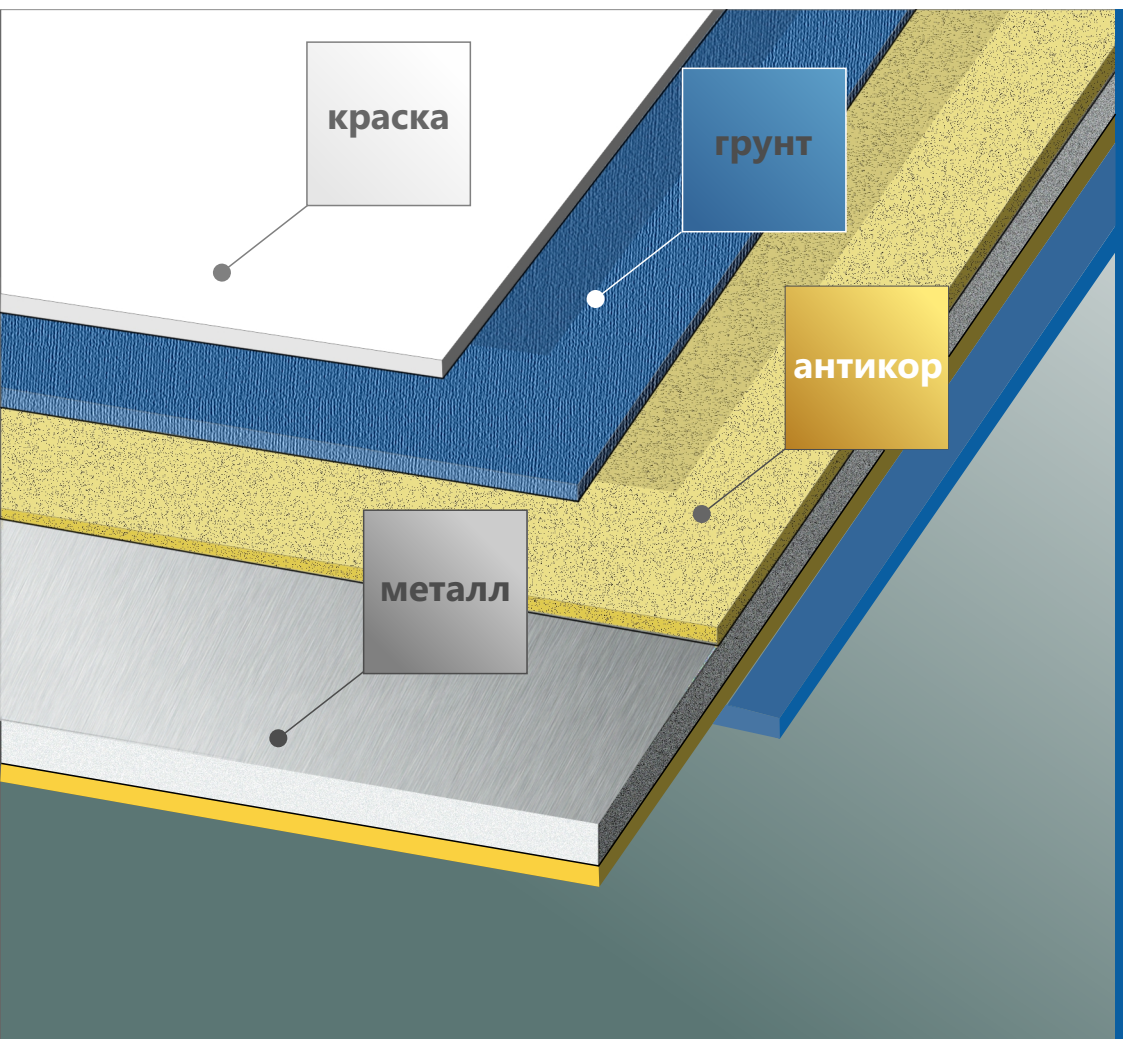


Эко-шар



- Шаровой клапан
- Экономия моющих средств
- Забота об экологии

Для полного использования моющих средств при стирке предусмотрена специальная система с шаровым клапаном. При наполнении водой бака запирающий клапан предотвращает попадание в слив воды нерастворенного стирального порошка, который полностью используется в процессе стирки.

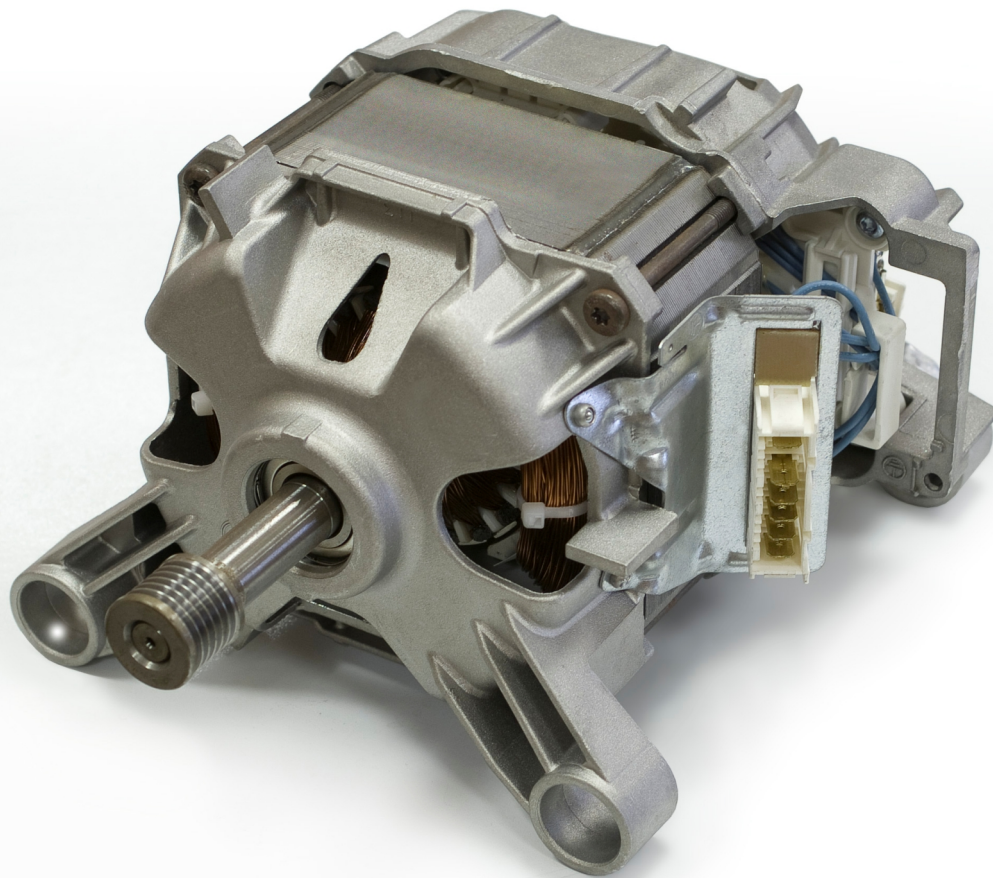


Антикоррозийное покрытие



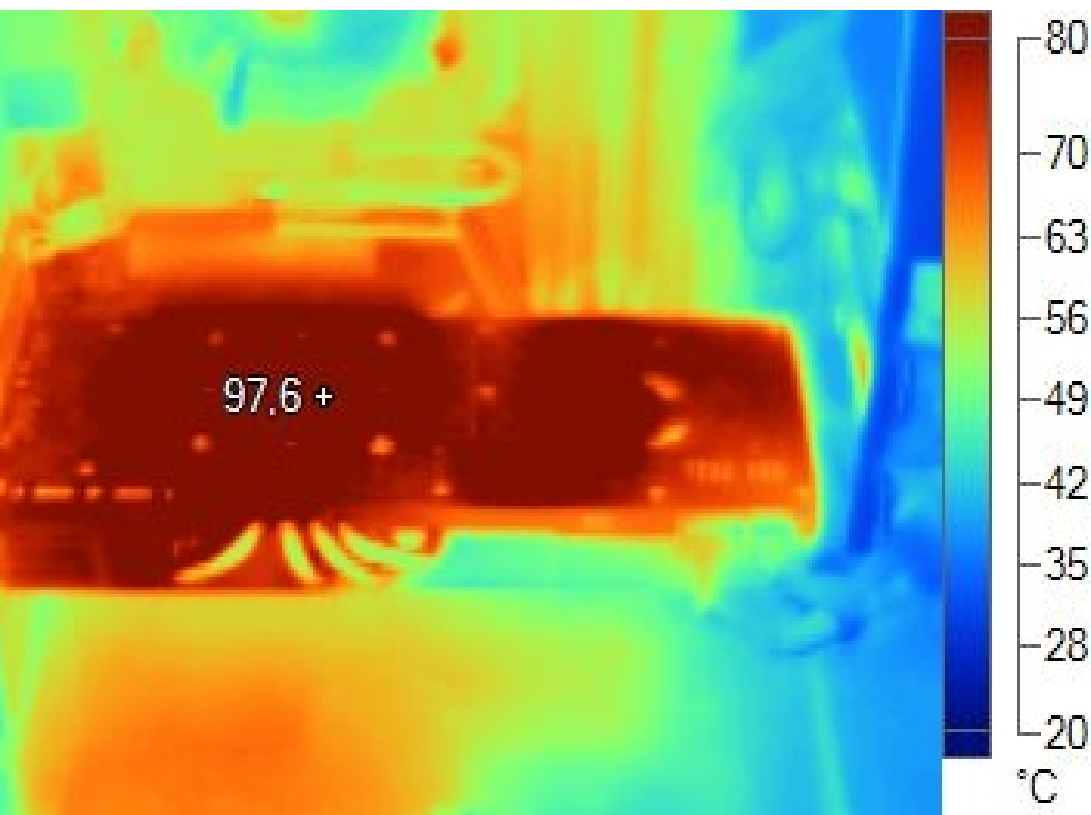
- 3 слоя покрытия корпуса
- Стойкость и долговечность металлических деталей

Благодаря современным технологиям трехслойное покрытие обеспечивает 100-процентную стойкость корпуса к любым воздействиям влаги и температуры на протяжении всего срока службы стиральной машины.



- Низкий уровень шума и вибрации
- 4 скорости оборотов отжима

Малозумный и надежный электродвигатель собственного производства, с гарантией 3 года.



- Защита от перегрева нагревателя
- Защита от перегрева электродвигателя барабана и сливного насоса

1. В стиральных машинах предусмотрена защита от перегрева нагревателя до пожароопасной температуры при неисправностях (при выходе из строя встроенных термopедохранителей), защита от закипания воды, от включения нагревателя при отсутствии воды.

2. Электродвигатель барабана стиральной машины и сливного насоса защищен от перегрева свыше допустимой температуры и выхода из строя (размыканием встроенных термopедохранителей с последующим самовозвратом после остывания).

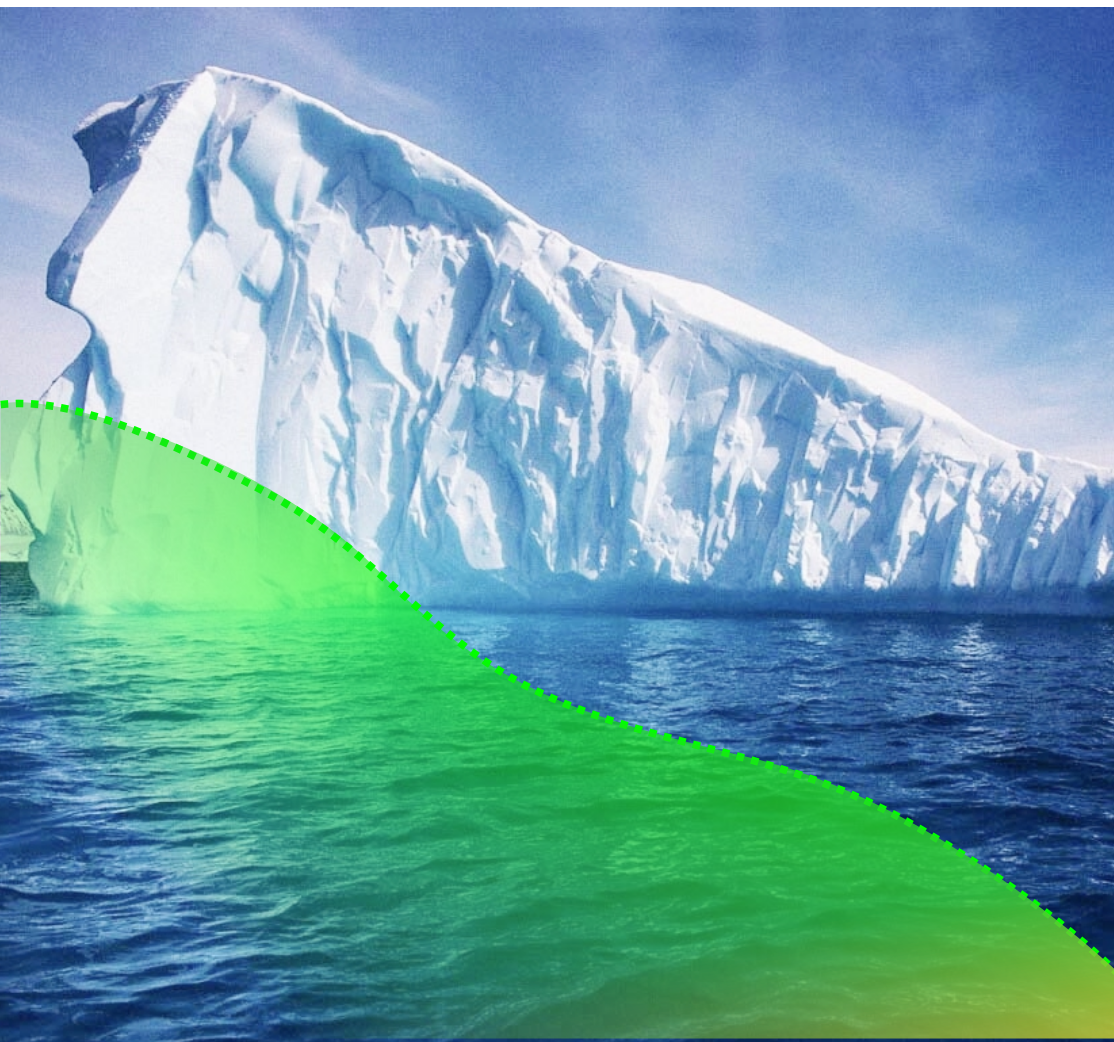


Volt Security



- Эксплуатация при напряжении от 170 до 255 В
- Стабильная работа

Перепады напряжения в электрической сети не приостанавливают стирку, так как работоспособность стиральной машины поддерживается при напряжении в широком диапазоне от 170 до 255 В.



Energy Efficiency

A⁺

- Уменьшенное потребление электроэнергии
- Забота об экологии
- Экономия расходов на оплату электроэнергии

Высокий класс энергоэффективности A+ достигнут за счет снижения расхода электроэнергии машиной не только в режиме работы, но и в режиме выключения (ожидания).

Стиральные машины изготовлены из экологически чистых материалов, отвечающих требованиям европейской Директивы 2011/65/EU (RoHS) и Регламента 1907/2006/ EU REACH.



- Увеличенный срок гарантии до трех лет
- Доступность сервисного обслуживания
- Специализированные сервисные организации
- Срок службы 10 лет

Выпуск запасных частей к стиральным машинам продолжается в течение 10 лет с момента снятия изделия с производства. В этом самое главное отличие сервисного обслуживания белорусского производителя от других фирм-конкурентов. Широкая сеть сервисных организаций охватывает все районы Беларуси и представлена во всех странах СНГ.



- Высокие технические характеристики
- Идеально выстирывает вещи при минимальном потреблении электроэнергии и низком расходе воды.
- Специальные программы, учитывающие особенности стираемых изделий.
- Главное из достоинств и преимуществ – приносить пользу людям.



СПАСИБО ЗА ВНИМАНИЕ!